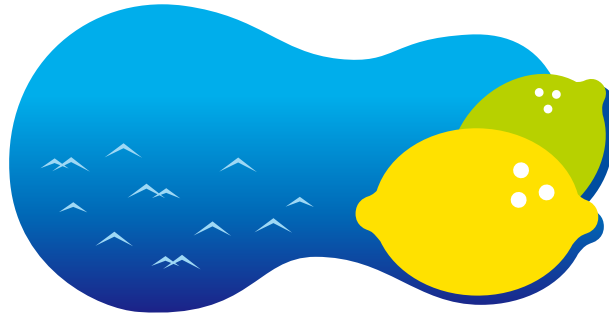


♡ するれもんの島



尾道 生口島  
ONOMICHI IKUCHI ISLAND

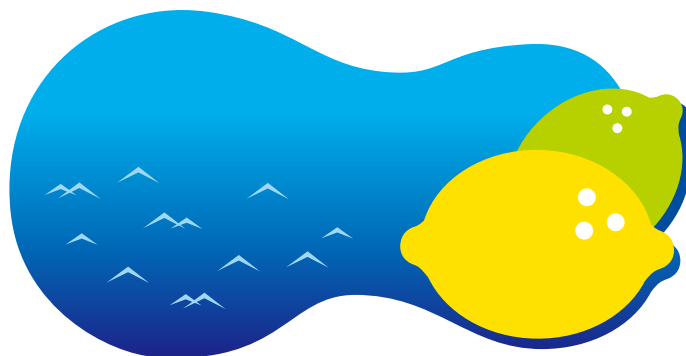
瀬戸田ブランド シンボルマーク



広島県尾道市

2017

## ♡ 恋するれもんの島



尾道 生口島  
ONOMICHI IKUCHI ISLAND

### 考 察

ワークショップのなかで生口島を語る言葉は多くありましたが、それらを削ぎ落とし印象として強く残る言葉がレモンと海でした。そのレモンと海からイメージする初恋感、フレッシュ感を近隣の島々と差別化できる独自性のあるカタチ、つまりシンボルとして構成しました。

### シンボルマーク コンセプト

愛媛県と広島県の県境があり、かつての人形劇「ひよっこりひょうたん島」のモデルになったと伝わっている島を海のカタチに、そして2個のレモンを配したシンボルです。

♡する関係の必要からレモンを2個に見立て、ひょうたん型の海は景色や人、食などアピールしたいモノに置き換え使用します。

### コンセプトコピー

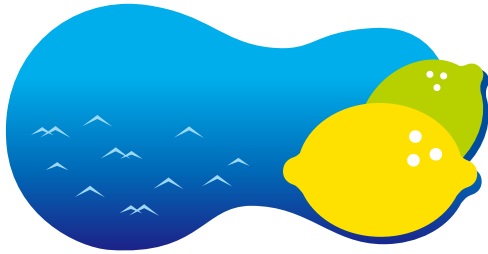
#### 「恋するれもんの島」

恋を♡マークにした理由は、♡のなかに自由な言葉をイメージしてもらうためです。例えば「恋」、「愛」、「サイクリング」、「トライアスロン」、「釣り」、「カルチャー」など。また「喧嘩しても仲直り」など好きな言葉や文章を創造してください。そして生口島で企画するイベントのコンセプトに「恋」を盛り込み周辺の島々との差別化を促します。

瀬戸田ブランド | シンボルマークとタイプフェイス組合せ〈5種〉










〈組合せ1〉

♥ する れもんの島



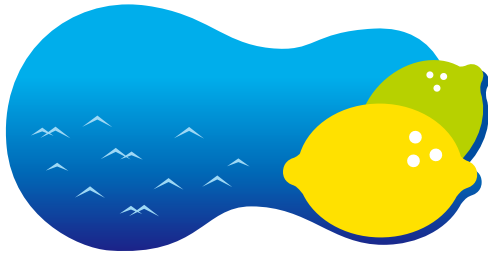
尾道 生口島  
ONOMICHI IKUCHI ISLAND

使用色

-  C80%
-  C100%+M50%
-  C100%+M100%
-  C40%
-  C70%+Y100%
-  C35%+Y100%
-  M10%+Y100%
-  M75%+Y20%
-  K100%

〈組合せ2(瀬戸田使用)〉

♥ する れもんの島



尾道 瀬戸田  
ONOMICHI SETODA

〈組合せ4〉

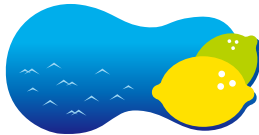
♥ する れもんの島



尾道 生口島  
ONOMICHI IKUCHI ISLAND

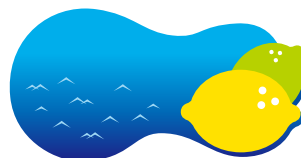
〈組合せ3〉

♥ する れもんの島



尾道 生口島  
ONOMICHI IKUCHI ISLAND

〈組合せ5〉



♥ する れもんの島  
尾道 生口島  
ONOMICHI IKUCHI ISLAND

カタチに個性があれば色彩や表現内容が変わってもメッセージは伝わる。

ひょうたん型の部分に景色や人、食などアピールしたいモノに置き換え使用する。

〈風景1〉

♡ する れもんの島



尾道 生口島  
ONOMICHI IKUCHI ISLAND

〈風景2〉

♡ する れもんの島



尾道 生口島  
ONOMICHI IKUCHI ISLAND

〈人物〉

♡ する れもんの島



尾道 生口島  
ONOMICHI IKUCHI ISLAND

〈夕景のイメージ〉

♡ する れもんの島



尾道 生口島  
ONOMICHI IKUCHI ISLAND

禁 止 事 項

デザインの品質を落とさず、生口島をメッセージするため、シンボルマークとしての最小限の禁止事項を設けましたので厳守してください。

瓢箪面のなかに既存のロゴマークを入れて使用してはならない。



カタチを変形させてはならない。



シンボルとロゴタイプのバランスを勝手に変えてはならない。

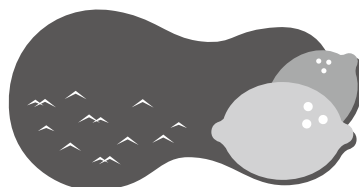


ロゴタイプやフォントの色を勝手に変えてはならない。



単 色 使 用 例

♡ する れもんの島



尾道 生口島  
ONOMICHI IKUCHI ISLAND

最小使用サイズについて

シンボルの認知やロゴタイプの可読性を失う縮小サイズの使用はおやめください。

〈名刺デザイン〉

〈表面〉



〈裏面 A〉



〈裏面 B〉



〈のぼりデザイン〉

〈 A 〉



〈 B 〉



〈ブルゾンデザイン〉

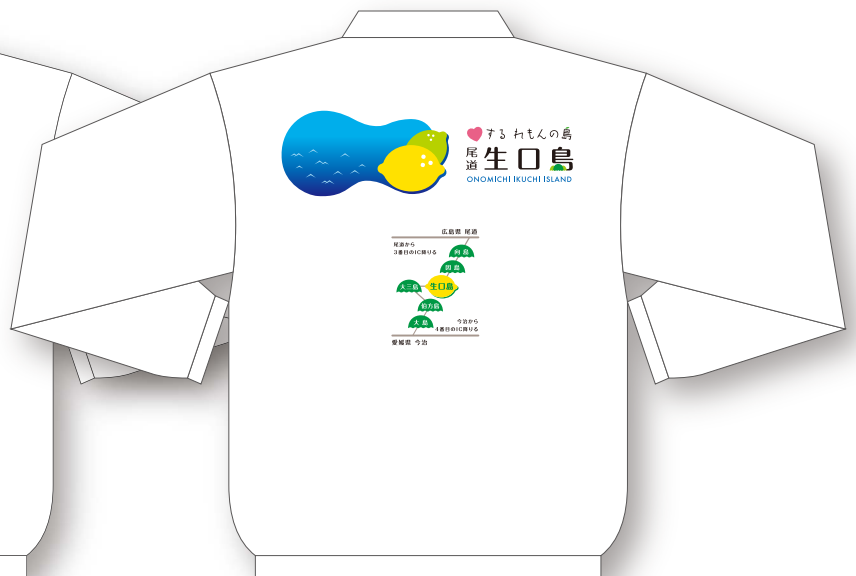
〈前面〉



〈背面 A〉



〈背面 B〉





〈Tシャツデザイン〉

〈前面〉



〈背面 A〉



〈背面 B〉

