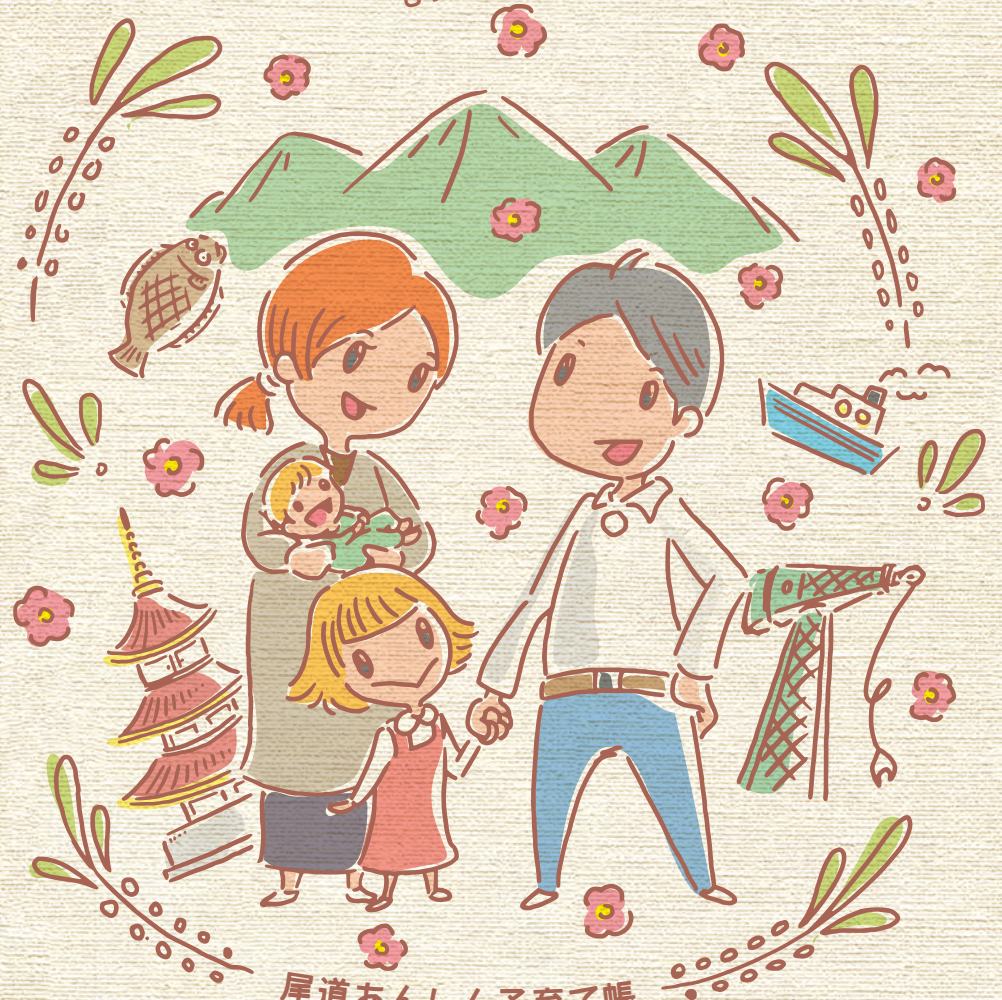


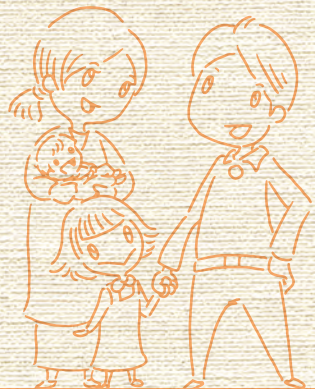
Let's enjoy parenting!

子どもを育てたい子どもが育ちたいまち尾道で
もっともっと子育てを楽しもう!



尾道あんしん子育て帳

こまったときの



県立広島大学地域戦略協働プロジェクト事業の一環として作成しました。
この冊子に掲載の行政情報は、令和2(2020)年3月現在のものです。
行政情報の内容等については、尾道市の各担当課へお問い合わせください。

【発行日】 令和2(2020)年3月31日

【発行元】 〒722-8501 尾道市久保一丁目15番1号
尾道市福祉保健部子育て支援課児童福祉係
TEL (0848) 38-9205
FAX (0848) 38-9206

気軽に相談できる場所があります。

妊娠期

出産期

産後期

家計について

まずは、**くらしサポートセンター尾道**へ

これから
妊娠・出産を
控えて
お金が心配…

出産費用が
払えるか
心配…

産後もなかなか
働けなくて、
生活費が心配…

こんな不安はありませんか？

協力してくれる人はいいる？

まずは、**子育て世代包括支援センター「ぽかぽか☀」**へ

出産に対して
不安…

眠れない、
気分が落ち込む…

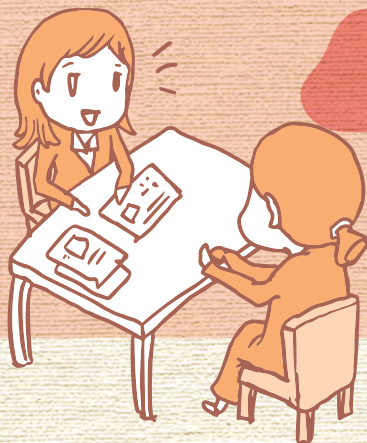
子どもを
育てられるか
不安…

出産時や産後に、
家事や上の子の世話を
してくれる人が
いない…

イライラして
子どもにあたって
しまいそう…

パートナーが育児に
協力してくれない！

パートナーが
子どもの泣き声が
うるさいと言う



あなたの安心のために、適切なところへつないでいきます。

気軽に相談できる場所があります。

未就学期

小学生期

中学生期

家計について

まずは、**くらしサポートセンター尾道**へ

子どもの通院等で
仕事を休み
がちになり
収入が減った



進学に向けても
お金がかかる

塾に通わせたいけど
お金が…

協力してくれる人はいる？

まずは、**子育て支援課・因島福祉課（各支所）**へ

落ち着いたら
働きはじめたいけど、
子どものあずけ先はある？

仕事が終わってからだと、
保育所や放課後児童クラブの
お迎えに間に合わない！

放課後の
あずけ先はある？

自分が病気の時や
ちょっとした時に
子どもをみてほしい！



子どものことなんだけど…

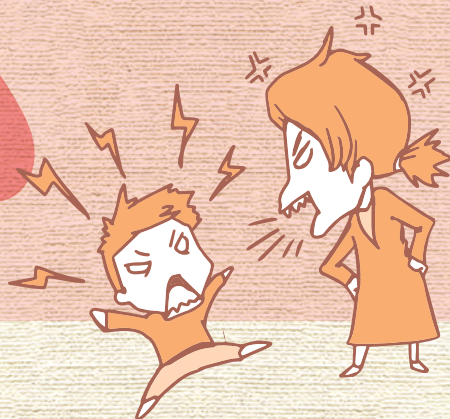
まずは、**健康推進課（未就学期）、通学先の小・中学校**へ

子どもの発達が
気になる

子どもが学校に
行きたがらない
んだけど

勉強について
いけるかな

子どもが反抗期で…



あなたの安心のために、適切なところへつないでいきます。

こんな不安はありませんか？

memo

1日、子どもと一緒に家にいるのもしんどいな。どこか話を聞いてくれるところないかな。



ぽかぽか★に相談してくださいね。子育て支援センターに行くと、子どもと一緒に遊べますよ。



ことばがゆっくりで、かんしゃくも激しくて、対応が難しいな。どうしたらいいかな。



ぽかぽか★や健康推進課（すこやか親子係）に相談してくださいね。他にも相談できる場所があります。まずは、地域のぽかぽか★で聞いてみてくださいね。



お友達に手が出るのが気になって、どうしたらいいかな。



園に通っていたら、先生に聞いてみるというですよ。ぽかぽか★や健康推進課（すこやか親子係）にも相談できます。



小学校で授業についていけないのが不安だけど、いつまでにどこに相談したらいいの？



小・中学校では特別支援教育があります。年中の時に、5歳児相談や就学相談をやっています。園の先生に相談してくださいね。園に入っていない人も相談できます。健康推進課（すこやか親子係）や教育委員会教育指導課に聞いてみてくださいね。



子育てで悩んだらどうしたらいい？

→就学前（小学校にあがるまで）は、ぽかぽか★や健康推進課に相談してください。園（こども園や保育所・幼稚園）に入っていたら、園の先生にも相談できます。

子育て支援課や児童家庭支援センターまごころなど相談できる場所は他にもあります。

5歳児相談って？

→落ち着きがない、こだわりが強い、なかなか友達と遊べない等の子どもの様子を小児科の医師、心理士、保健師等が相談を受けています。

就学相談って？

→教育委員会の担当者と保護者の方などの面談を通して、子どもさんに必要な支援や適切な就学先を一緒に考えます。就学後も相談できます。

memo

子ども食堂って？

→地域住民が主体となり、安価で子どもたちに食事や温かな団らんを提供する場です。食事の提供のみではなく、子どもの居場所、子育て相談、多世代との交流の場として、尾道市内にも活動をしているところがあります。

子どもの学習支援事業って？

→ひとり親や所得の少ない世帯の小学4年生から中学3年生までの子どもを対象に、週1回2時間程度、宿題をするなど支援員と一緒に学習をしています。

就学援助制度って？

→家庭の事情に応じて、学用品費や給食費など学校に必要な費用の一部を援助します。詳しくは、通学中（予定）の小・中学校、教育委員会教育指導課へお問い合わせください。

貸付金って何があるの？

→資金の貸付と相談支援を行いながら、生活の安定を目指します。くらしサポートセンター尾道にお問い合わせください。

お金がなくて生活が苦しいの。



具体的な状況を教えていただけますか？



子どもに満足に食べさせられていないくて。



くらしサポートセンター尾道に一度相談してみてください。一時的に食糧を用意できずお困りなら、緊急食糧支援がありますよ。他には子ども食堂もありますよ。



塾にも行かせたいけどお金に余裕がなくて行かせられない。



子どもの学習支援事業がありますよ。子育て支援課や社会福祉課、因島福祉課にお問い合わせください。



経済的な支援ってあるのかな？



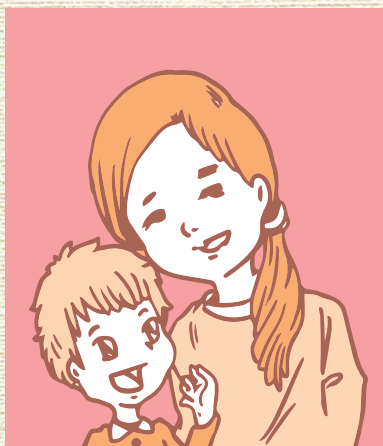
小・中学生なら就学援助制度が、生活生般については、貸付制度があります。



安定した生活を送るために【体験談】

Aさんの場合

- 住まい…尾道市在住
- 職業…アルバイトと看護学校に在学中
- 子ども…1人(小学生)



これからは私が
しっかり動かなければ
いけないな。

離婚の手続きの時に
「子どものことや仕事のこ
と何でも相談にのるから、
いつでも来てくださいね。」
と言ってくれたな。
市役所へ行ってみよう！

毎月、生活費にあてられる
手当が支給される。
この手当があるなら子どもを
育てながら資格を取ることが
できるかも。資格を取ろう。
私の第二の人生のスタートだ！！

体力勝負の毎日！
でも、ガンバロウ！
人生のうち
たった4年間。
実りある時間だな…

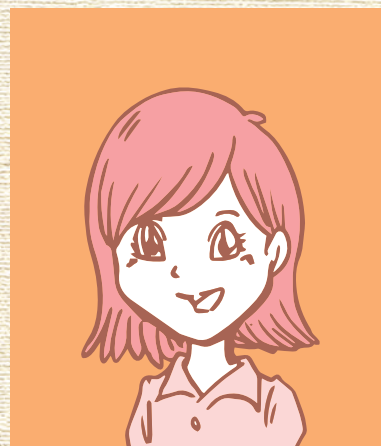
午前中のアルバイト先である病院は
看護学校が紹介してくれたよ。

メッセージ

高等職業訓練支援事業を申請できたおかげで、お金の心配が少なく安心して学校に通え、本当に助かりました。このように生活を応援してくれる制度があることを、私と同じようにひとり親家庭で子どもを育てている一人でも多くのお母さん、お父さんに知ってもらいたいです。必ず、看護師になり尾道市へ恩返ししたいと思います。

Bさんの場合

- 住まい…尾道市在住
- 職業…フルタイム
- 子ども…1人(中学生)



子どもが2歳の時に離婚。

実家で両親との同居生活スタート。

児童扶養手当等の手続きのため、市役所の子育て支援課へ行く。そこで、「親子クッキング」へのお誘いを受ける。

思い切って子どもと二人で参加。この時、子どもは保育園児。

子どもは中学生に。現在も参加している。

子どもは、
親子クッキングでできた友達とは、
学校は違うけど、中学生になった
今でも塾のことや進学のこと等の
情報交換をしている。
毎回、友達と会えるのが楽しみ！

メッセージ

自分と同じように母一人で子育てしているからこそ分かり合える悩みや不安を話せる仲間が、親子クッキングでできました。連絡先を交換し、今でも相談したり、お互いの子どもの成長に驚きと喜びを感じたりしています。親子クッキングでの出会いが、相談できる相手がいるという安心感と、皆さん頑張っているのだから、これからも自分も頑張ろうと励みにもなっています。

離婚成立まで
色々あって疲れたな…

仕事探し、子どもの
保育園の事など、
何からすればいいか…

せっかく誘って
くれたから
行ってみようかな。

私と同じような
お母さんは
こんなにたくさん
いるんだ。

私たちがお待ちしております。

子どもさんもご一緒にどうぞ。

尾道子育て世代包括支援センターぽかぽか☀

●妊娠から出産、子育てまでを保健師、助産師、看護師、保育士がワンストップで様々な相談に乗ります。

おのベビギフト



生後9ヵ月の赤ちゃんに玩具をプレゼント。

身体測定



大きくなったかな？育児相談をしながら身体測定。

リズム遊び



遊びを通して、成長しています。

おのベビギフト



こんな玩具をプレゼントしています。

利用時間：ぽかぽか☀
子育て支援センター

会場により相談時間が異なります。
詳しくはお問い合わせください。
12ページをご覧ください。

くらしサポートセンター尾道



T E L : 0848-21-0322
相談時間：毎週月曜日～金曜日
(祝日、年末年始を除く)
9:00～16:00

くらしや仕事の困りごとはありませんか？関係機関と連携し、自立に向けたサポートを総合的にこなっています。

子育て支援センター

●「親子の交流の場」、「ベビーヨガなど講座の場」、「子育て相談の場」、「子育てに関する情報発信の場」です。

タッチケア



たくさん触れ合って楽しみ、親子の絆を深めます。

育児相談



お子さんのこと、お母さんお父さんご自身のこと、何でもお話しください。

産後ママのヨガストレッチ



ゆったりとリラックスしながら、育児や家事で凝り固まった体をほくしてリフレッシュ。

親子あそび



親子2人の時間をゆっくり楽しめます。

メッセージ

職員が一丸となって一緒に子育てをサポートしようという思いを持っておりますので、安心して私たちに会いに来てください。

尾道市役所 子育て支援課



T E L : 0848-38-9205
開庁時間：毎週月曜日～金曜日
(祝日、年末年始を除く)
8:30～17:15

不安をかかえているあなたへ
～1m前に進めなければ
1cm前に進んでみませんか～
お気軽にご相談ください。
全力でサポートします！

ぽかぽか☀

- 子育て世代包括支援センターぽかぽか☀
☎0848-36-5003 (尾道市総合福祉センター内)
- 子育て世代包括支援センターぽかぽか☀おのみち
☎0848-37-2409 (Rキッズ☆ステーション尾道内)
- 子育て世代包括支援センターぽかぽか☀ひがしおのみち
☎0848-55-7117 (ベイタウン尾道組合会館内)
- 子育て世代包括支援センターぽかぽか☀みつぎ
☎0848-76-2235 (御調保健福祉センター内)
- 子育て世代包括支援センターぽかぽか☀むかいしま
☎0848-29-9021 (向東認定こども園内)
- 子育て世代包括支援センターぽかぽか☀いんのしま
☎0845-22-1545 (芸予文化情報センター内)
- 子育て世代包括支援センターぽかぽか☀せとだ
☎0845-27-3849 (瀬戸田福祉保健センター内)

子育て支援センター

- おのみち子育て支援センター
☎0848-37-2409 (Rキッズ☆ステーション尾道内)
- 東尾道子育て支援センター
☎0848-47-5585 (ベイタウン尾道組合会館内)
- みつぎ子育て支援センター「みっけ」
☎0848-76-0888 (御調文化会館内)
- 向島子育て支援センター「はぐ」
☎0848-45-1305 (旧向東支所内)
- いんのしま子育て支援センター
☎0845-22-1545 (芸予文化情報センター内)
- 生口島子育て支援センター「はっぴい」
☎0845-28-1345 (旧東生口幼稚園)

子育ての困りごと

- 児童家庭支援センターまごころ
☎0848-24-0556

memo

子どもの発達のこと

- 尾道市役所 健康推進課 すこやか親子係
☎0848-24-1960 (尾道市総合福祉センター内)
- 尾道市役所 社会福祉課 障害福祉係
☎0848-38-9124
- 尾道市役所 御調支所 御調保健福祉センター
☎0848-76-2235

子どもの手当のこと

- 尾道市役所 子育て支援課 児童福祉係
☎0848-38-9205
- 尾道市役所 御調支所 まちおこし課 住民生活係
☎0848-76-2111
- 尾道市役所 向島支所 しまおこし課 福祉保険係
☎0848-44-0111
- 尾道市役所 因島総合支所 因島福祉課 福祉係
☎0845-26-6209
- 尾道市役所 瀬戸田支所 住民福祉課 福祉保険係
☎0845-27-2209

子どもの学校のこと

- 尾道市役所 教育委員会 教育指導課 学事係
☎0848-20-7474

家計の心配ごと

- くらしサポートセンター尾道
☎0848-21-0322 (尾道市総合福祉センター内)
- 尾道市役所 社会福祉課 保護係
☎0848-38-9126
- 尾道市役所 因島総合支所 因島福祉課 生活保護係
☎0845-26-6214

memo

産み・育て・育ちの安心を願って

子育てに対するサービスは昔にくらべてずいぶん整備されています。しかしながら、子どもを産み、育てることに不安をもっている人も多いです。身近にいつも手伝ってくれる人がいるとも限りません。

「働きながら子どもを本当に育てることができるのかしら。」

「兄弟が欲しいのだけど、保育所に上の子どもは入れるのかな。。。」

誰に尋ねたらよいのでしょうか。

「行政のサービスはたくさんあるけれど、自分が使えるのかわからない。」

「役所に電話するのっておっくうだな、いろんなことを聞かれるのかな。」

こんな不安や疑問をもちながら子育てをしているお母さん、お父さんが安心して子育てができることを願っています。

そこで、尾道市と何度も検討を重ねてこの「尾道あんしん子育て帳」を作成しました。どこが最初の相談窓口になっても適切なところにつながっていくことが大切です。そのため、具体的な不安や困りごとから相談できる窓口を紹介しています。誰もが手にとってわかりやすいこと、構えないで気軽に相談できることを心がけました。

まずは、相談してみてください。

安心して子どもを産み、子育て・子育てができるように全力で応援します。



県立広島大学
保健福祉学部人間福祉学科
教授

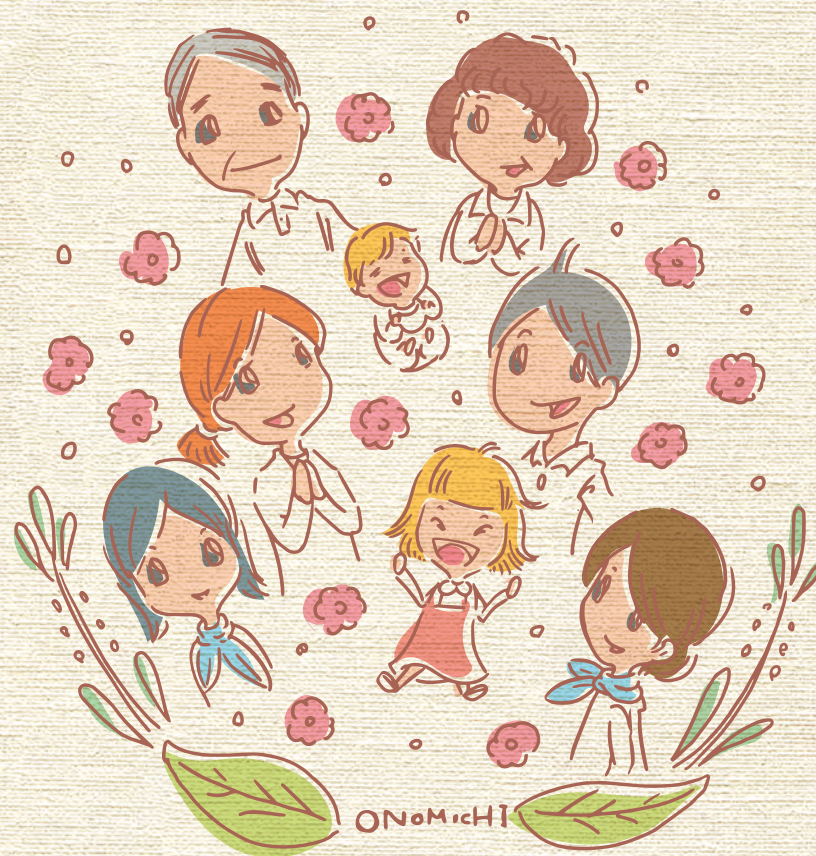
田中 聡子

お母さん・お父さんへのメッセージ

ひとりで悩まないで・・・ひとりで抱え込まないで・・・

子育ては大変！だから「手伝って」と声をあげて！！

しんどい状況を変えていくために何ができるか、「一緒に」考えたいです。



子育て中のお母さん、お父さんは毎日頑張っています。

そんなお母さん、お父さんに元気がない時は、

近くに実家や頼れる人がいないのかも・・・子どもさんのことで悩んでいるのかも・・・

ひとり親で大変なのかも・・・

このようなことが思い浮かんだら、まずは「大丈夫？」と声をかけてあげてください。

そして、つなぎ先一覧を参考に連絡をしてください。

みんなでお母さん、お父さんを応援しましょう！