

令和3年度（2021年度） 尾道市通学路交通安全プログラム安全対策箇所図

※文部科学省・国土交通省・警察庁発出の合同点検箇所は()No.で記載しています
※小学校の対策として、実効性のある「交通安全指導の徹底」を行っています
※年は年度表記



写真提供：美木原小学校

広島県 尾道市 久保小学校 通学路対策箇所図 (令和4年3月31日現在)

【対策検討メンバー】 尾道警察署・尾道市維持修繕課・教育委員会・小学校

《 R03- No.26 (No.01) 》

【尾道市(維持修繕課)】

◇枝切り、除草

▶必要に応じて草刈り等を実施

【尾道市教委(学校経営企画課)】

◇樹木伐採の依頼(NTT)

▶現状では電話線への影響はないが、必要により対応する



《 R02- No.01 》



《 R03- No.16 (No.02) 》

【尾道警察署】

◇信号機の設置

▶学校による同意取りまとめ後、県公安委員会に上申(R03実施済み)

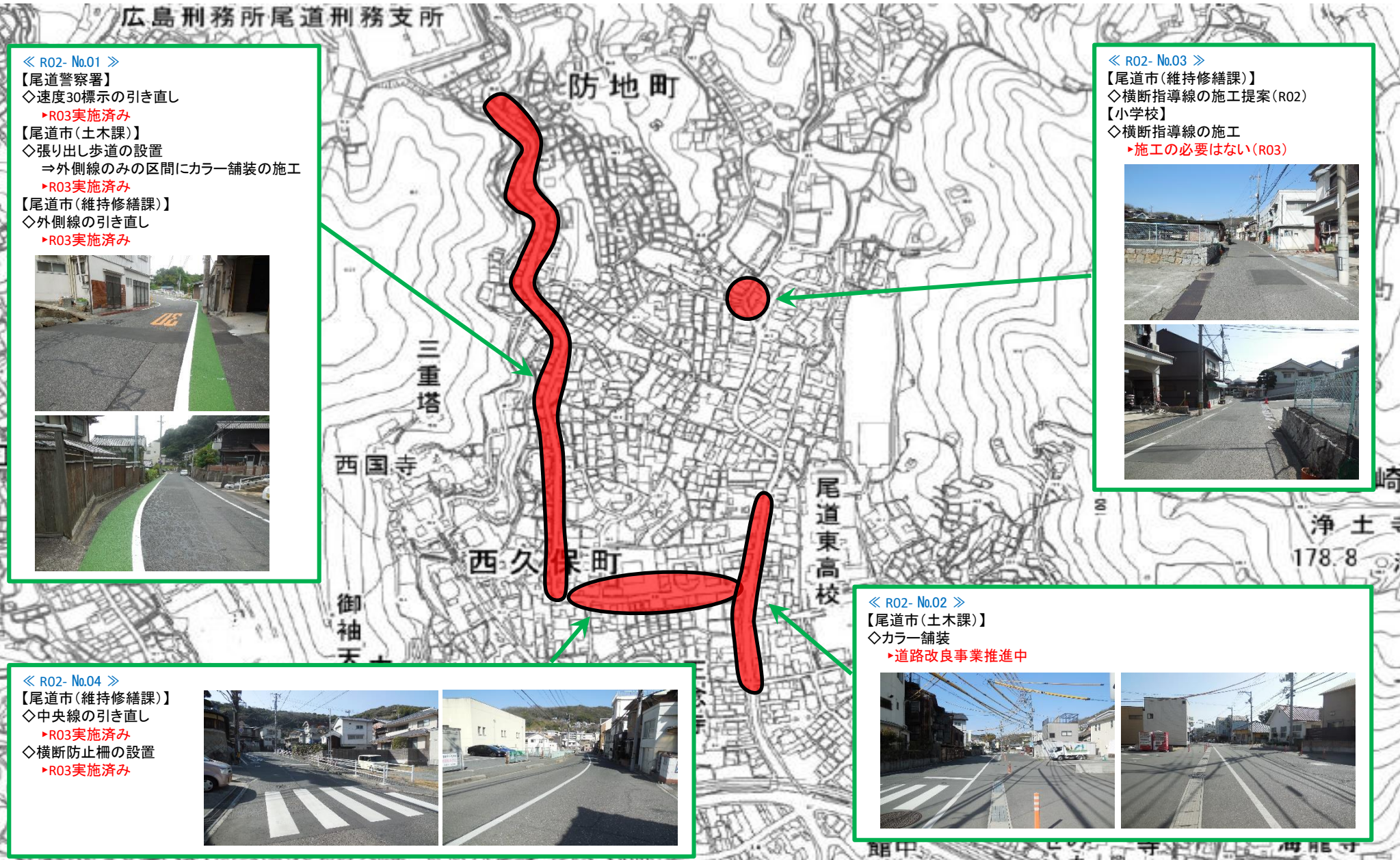
【小学校】

▶要望書の取りまとめ



広島県 尾道市 久保小学校 通学路対策箇所図 (令和4年3月31日現在)

【対策検討メンバー】尾道警察署・尾道市まちづくり推進課・維持修繕課・教育委員会・小学校



- 《 R02- No.01 》
 【尾道警察署】
 ◇速度30標示の引き直し
 ▶R03実施済み
 【尾道市(土木課)】
 ◇張り出し歩道の設置
 ⇒外側線のみ区間にカラー舗装の施工
 ▶R03実施済み
 【尾道市(維持修繕課)】
 ◇外側線の引き直し
 ▶R03実施済み



- 《 R02- No.03 》
 【尾道市(維持修繕課)】
 ◇横断指導線の施工提案(R02)
 【小学校】
 ◇横断指導線の施工
 ▶施工の必要はない(R03)



- 《 R02- No.02 》
 【尾道市(土木課)】
 ◇カラー舗装
 ▶道路改良事業推進中



- 《 R02- No.04 》
 【尾道市(維持修繕課)】
 ◇中央線の引き直し
 ▶R03実施済み
 ◇横断防止柵の設置
 ▶R03実施済み



広島県 尾道市 長江小学校 通学路対策箇所図 (令和4年3月31日現在)

【対策検討メンバー】尾道警察署・東部建設事務所三原支所・尾道市維持修繕課・尾道市総務課・教育委員会・小学校

《 R03- No.89 》

【尾道市(維持修繕課)】

- ◇水路の蓋掛け
 - ▶蓋掛けは困難(R03)

【尾道市(総務課)】

- ◇街路灯の設置
 - ▶設置間隔は適切(R03)



《 R02- No.05 (No.03) 》

【尾道警察署】

- ◇信号機の設置
 - ▶交通状況の調査
- ◇横断歩道の引き直し
 - ▶R03実施済み
- ◇標識設置位置の適正化
 - ▶R03実施済み

【東部建設事務所三原支所】

- ◇ドット線の引き直し
 - ▶R03実施済み



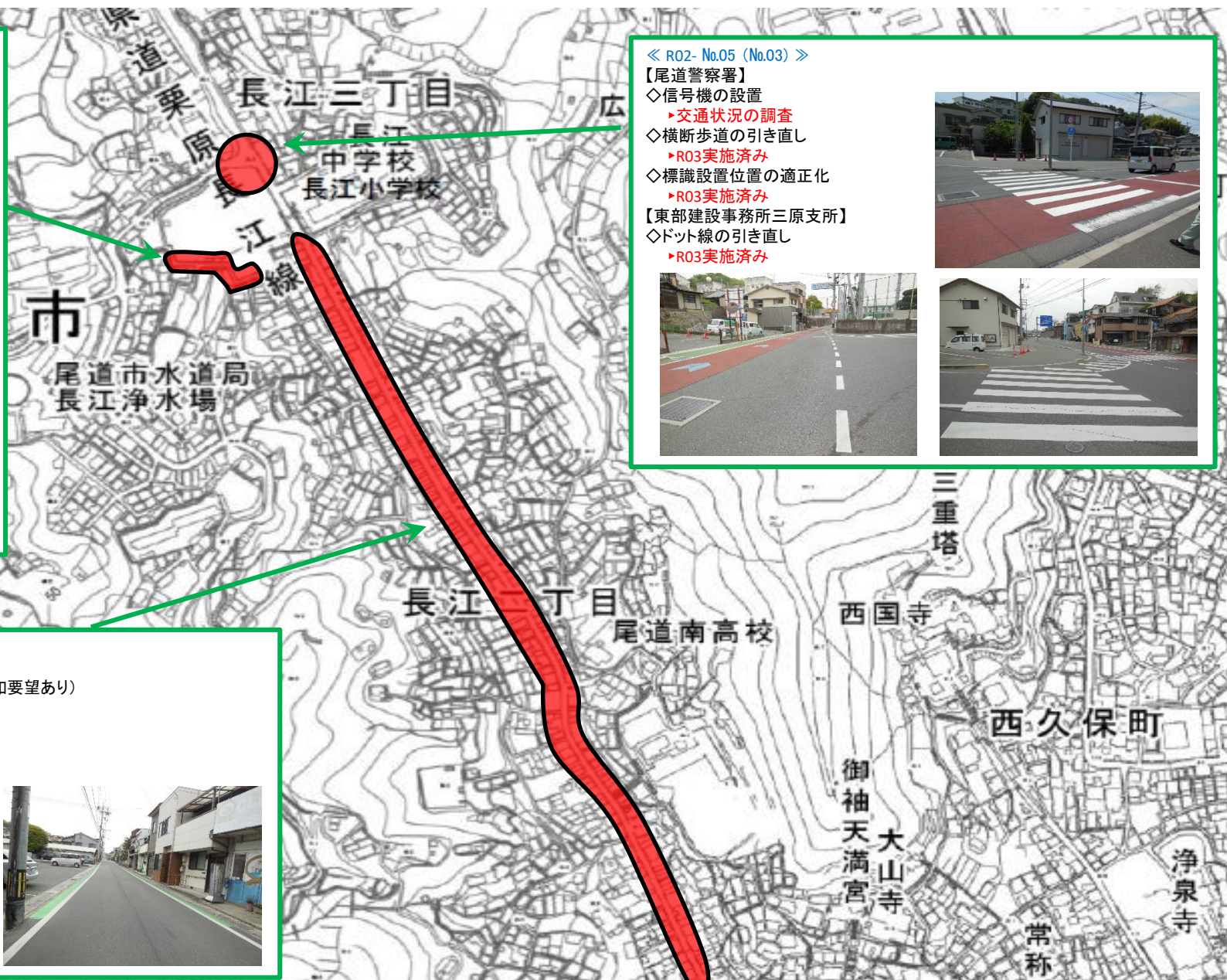
《 R03- No.17 (No.04) 》

【尾道警察署】

- ◇取り締まり(地域からは時間帯規制緩和と要望あり)
 - ▶取り締まりの強化

【東部建設事務所三原支所】

- ◇グリーンベルトの両側への施工
 - ▶R03以降北側から順次実施



広島県 尾道市 土堂小学校 通学路対策箇所図 (令和4年3月31日現在)

【対策検討メンバー】尾道警察署・尾道市維持修繕課・尾道市観光課・教育委員会・小学校



◀ R03- No.31 (No.10) ▶

【尾道警察署】
 ◇時間帯一方通行等規制(業界から)
 ▶交通規制は困難(R03)

【尾道市(維持修繕課)】
 ◇注意喚起標示の施工
 ▶R03実施済み
 ◇雑木の枝切り
 ▶R04実施予定

◀ R03- No.24 (No.05) ▶

【尾道市(維持修繕課)】
 ◇横断指導線の施工
 ▶R03実施済み
 ◇注意喚起標示の施工
 ▶R03実施済み
 ◇除草
 ▶必要に応じて草刈り等を実施

【尾道市(観光課)】
 ◇樹木の伐採
 ▶必要に応じて伐採や草刈り等を実施

◀ R03- No.28 (No.07) ▶

【尾道市(維持修繕課)】
 ◇草刈り
 ▶必要に応じて草刈り等を実施

広島県 尾道市 土堂小学校 通学路対策箇所図

(令和4年3月31日現在)

【対策検討メンバー】 尾道警察署・東部建設事務所三原支所・尾道市維持修繕課・観光課・教育委員会・小学校

《 R02- No.06 (No.89) 》

【東部建設事務所三原支所】

◇測量設計の実施

▶R04実施予定



《 R03- No.27 (No.06) 》

【尾道市(維持修繕課)】

◇街路樹の枝切り

▶R03実施済み

【尾道市(観光課)】

◇草刈り

▶必要に応じて草刈り等を実施



《 R03- No.30 (No.09) 》

【尾道警察署】

◇横断指導

▶安全確認して利用してほしい(R03)



《 R03- No.29 (No.08) 》

【尾道警察署】

◇横断指導

▶安全確認して利用してほしい(R03)



広島県 尾道市 栗原小学校 通学路対策箇所図 (令和4年3月31日現在)

【対策検討メンバー】尾道警察署・尾道市維持修繕課・教育委員会・小学校

《 R03- No.33 (No.12) 》

【尾道市(維持修繕課)】

◇注意喚起標示の施工、外側線の引き直し

▶必要な措置は実施している



《 R02- No.07 (No.13) 》

【尾道市(維持修繕課)】

◇注意喚起標示の施工

▶必要な措置は実施している



《 R03- No.34 (No.14) 》

【尾道警察署】

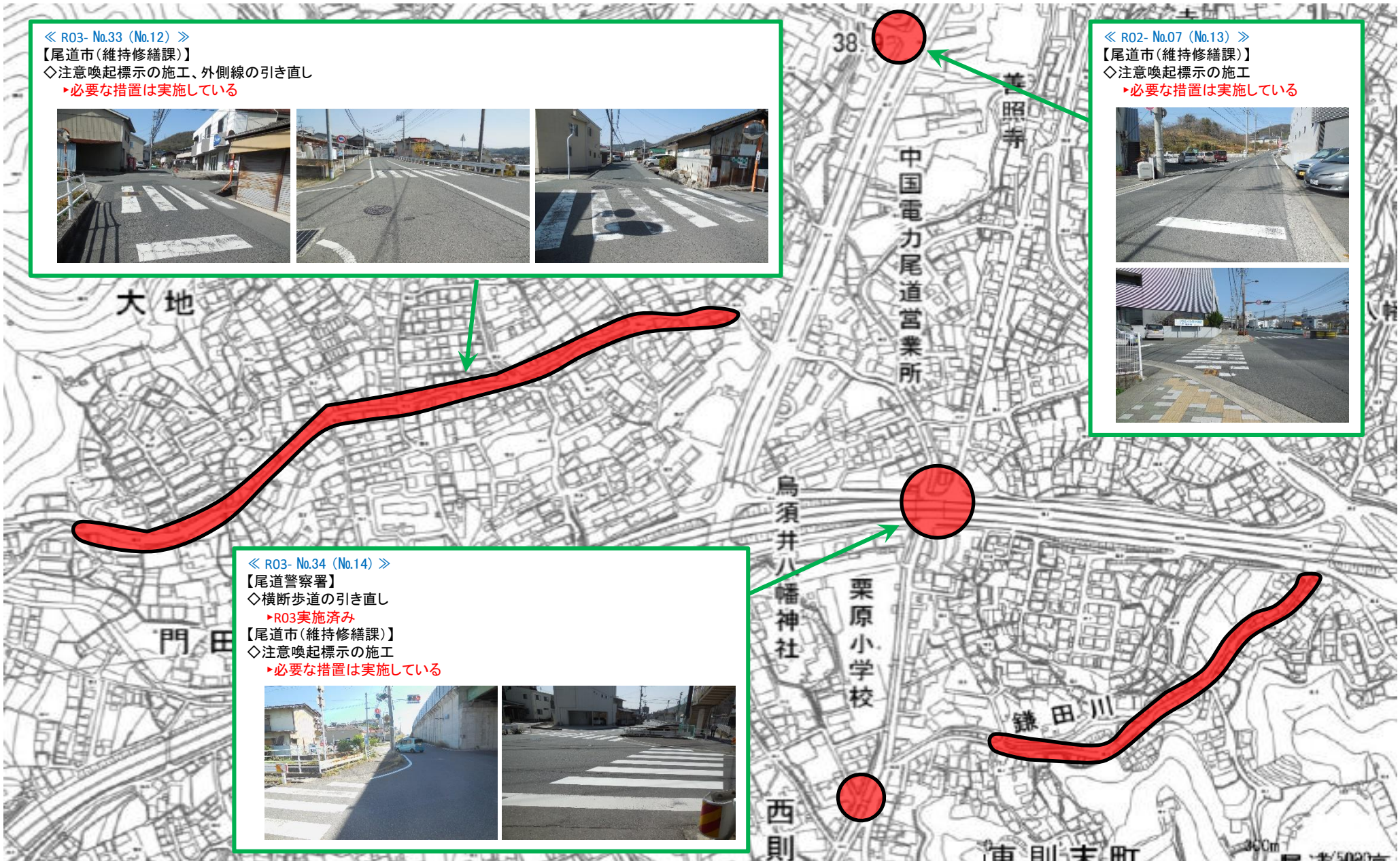
◇横断歩道の引き直し

▶R03実施済み

【尾道市(維持修繕課)】

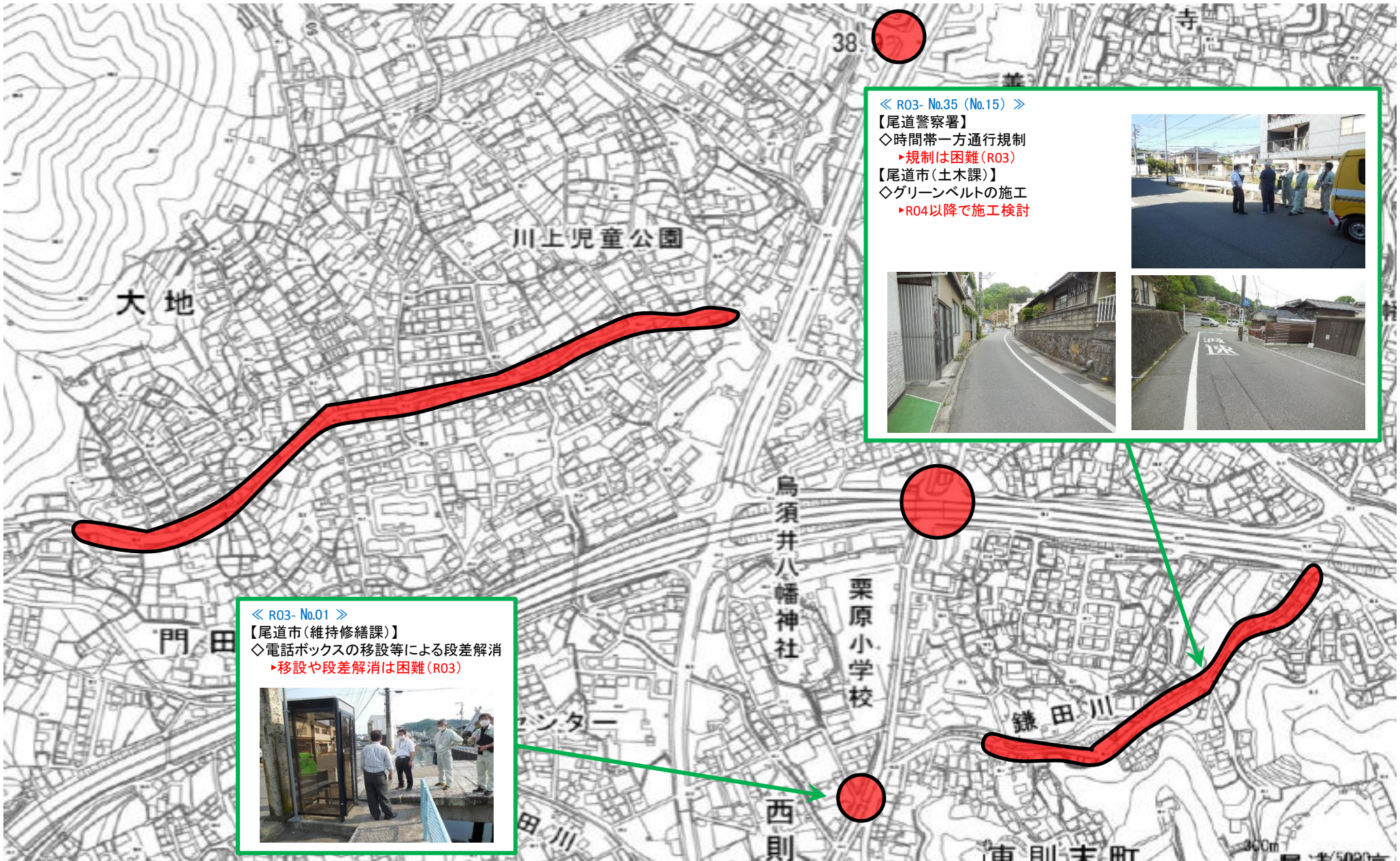
◇注意喚起標示の施工

▶必要な措置は実施している



広島県 尾道市 栗原小学校 通学路対策箇所図 (令和4年3月31日現在)

【対策検討メンバー】 尾道警察署・尾道市土木課・維持修繕課・教育委員会・小学校



◀ R03- No.35 (No.15) ▶

- 【尾道警察署】
◇時間帯一方通行規制
▶規制は困難(R03)
- 【尾道市(土木課)】
◇グリーンベルトの施工
▶R04以降で施工検討

◀ R03- No.01 ▶

- 【尾道市(維持修繕課)】
◇電話ボックスの移設等による段差解消
▶移設や段差解消は困難(R03)

広島県 尾道市 吉和小学校 通学路対策箇所図 (令和4年3月31日現在)

【対策検討メンバー】尾道警察署・尾道市維持修繕課・教育委員会・小学校

《 R03- No.38 (No.18) 》

【尾道警察署】

- ◇横断歩道の設置(北側)
- ▶交差点内のため、設置は困難(R03)

【尾道市(維持修繕課)】

- ◇西詰めへの溜まり設置
- ▶設置は困難(R03)



《 R02- No.08 (No.19) 》

【尾道警察署】

- ◇安全確認してください
- ▶必要な措置は実施している



《 R03- No.37 (No.17) 》

【尾道市(維持修繕課)】

- ◇水路の蓋掛け
- ▶蓋掛けは困難(R03)
- ◇外側線の引き直し
- ▶R04に実施予定



《 R03- No.36 (No.16) 》

【尾道市(維持修繕課)】

- ◇交差点マーク、外側線の引き直し
- ▶R03実施済み



八幡神社
吉和西元町

吉和小学校
東元町

JR山陽本線
国道2号

古浜橋

新

古

業

広島県 尾道市 山波小学校 通学路対策箇所図 (令和4年3月31日現在)

【対策検討メンバー】 東部建設事務所三原支所・尾道市維持修繕課・教育委員会・小学校

《 R03- No.19 (No.21) 》

【尾道市(維持修繕課)】

◇転落防止柵の設置

▶幅員が狭くなるので
山側通行を徹底してほしい(R03)



《 R03- No.39 (No.20) 》

【東部建設事務所三原支所】

◇ガードレールの延伸設置

▶R04以降順次設置予定



《 R03- No.85 (No.97) 》

【尾道市(維持修繕課)】

◇「通学路」標識の設置

▶R04実施予定



《 R03- No.86 (No.98) 》

【尾道市(維持修繕課)】

◇交差点マークの施工

▶R03実施済み



広島県 尾道市 日比崎小学校 通学路対策箇所図

(令和4年3月31日現在)

【対策検討メンバー】尾道警察署・尾道市土木課・尾道市維持修繕課・教育委員会・小学校

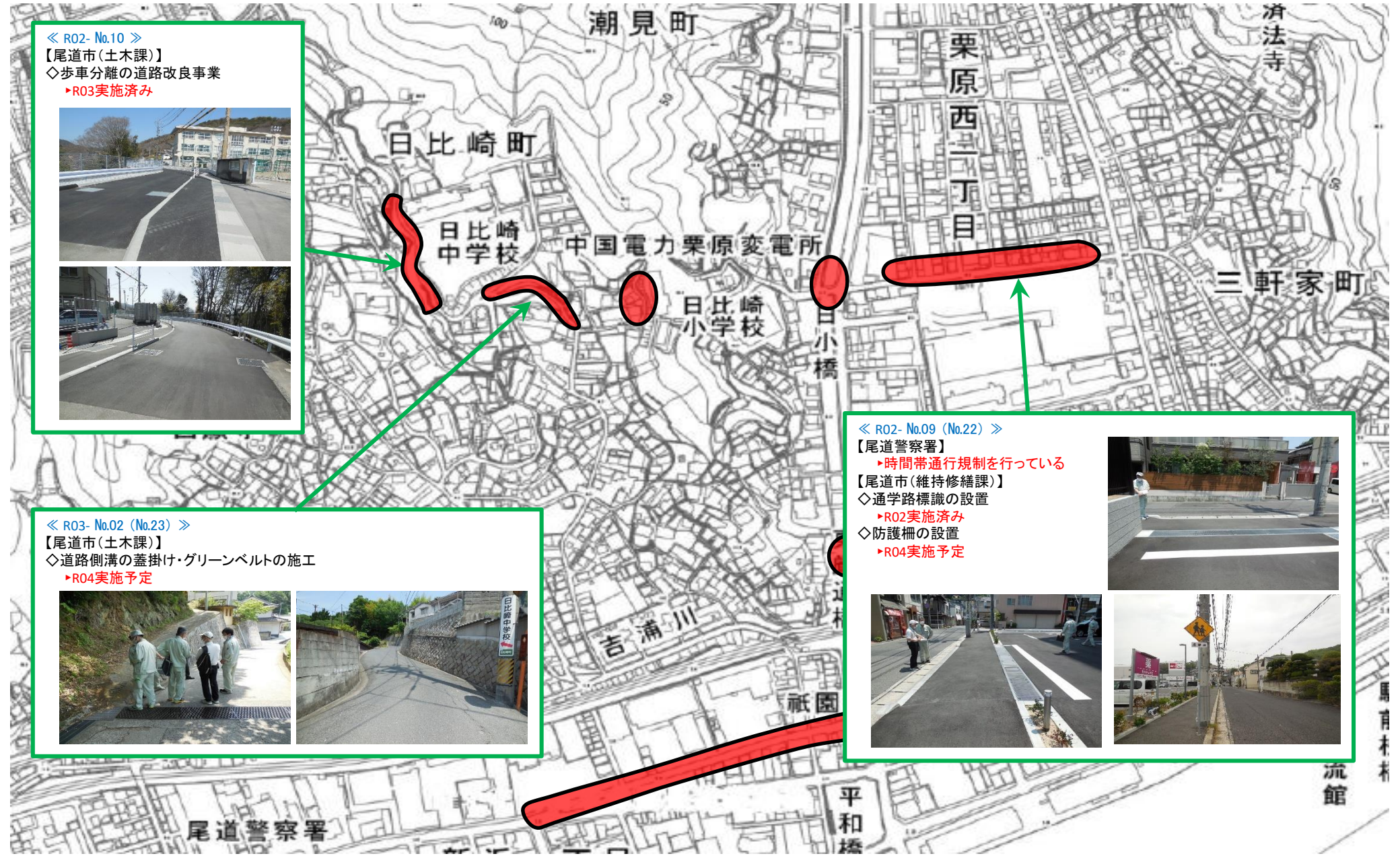
◀ R02- No.10 ▶
【尾道市(土木課)】
◇歩車分離の道路改良事業
▶R03実施済み



◀ R03- No.02 (No.23) ▶
【尾道市(土木課)】
◇道路側溝の蓋掛け・グリーンベルトの施工
▶R04実施予定



◀ R02- No.09 (No.22) ▶
【尾道警察署】
▶時間帯通行規制を行っている
【尾道市(維持修繕課)】
◇通学路標識の設置
▶R02実施済み
◇防護柵の設置
▶R04実施予定



広島県 尾道市 日比崎小学校 通学路対策箇所図

(令和4年3月31日現在)

【対策検討メンバー】 東部建設事務所三原支所・尾道市維持修繕課・教育委員会・小学校

《 R03- No.40 (No.24) 》

【尾道市(維持修繕課)】

◇ガードパイプの修繕

▶R03実施済み



《 R02- No.12 (No.90) 》

【東部建設事務所三原支所】

◇歩車分離の道路改良事業

▶R03実施済み



《 R02- No.11 (No.26) 》

【尾道市(維持修繕課)】

◇転落防止柵の設置

▶R04実施予定

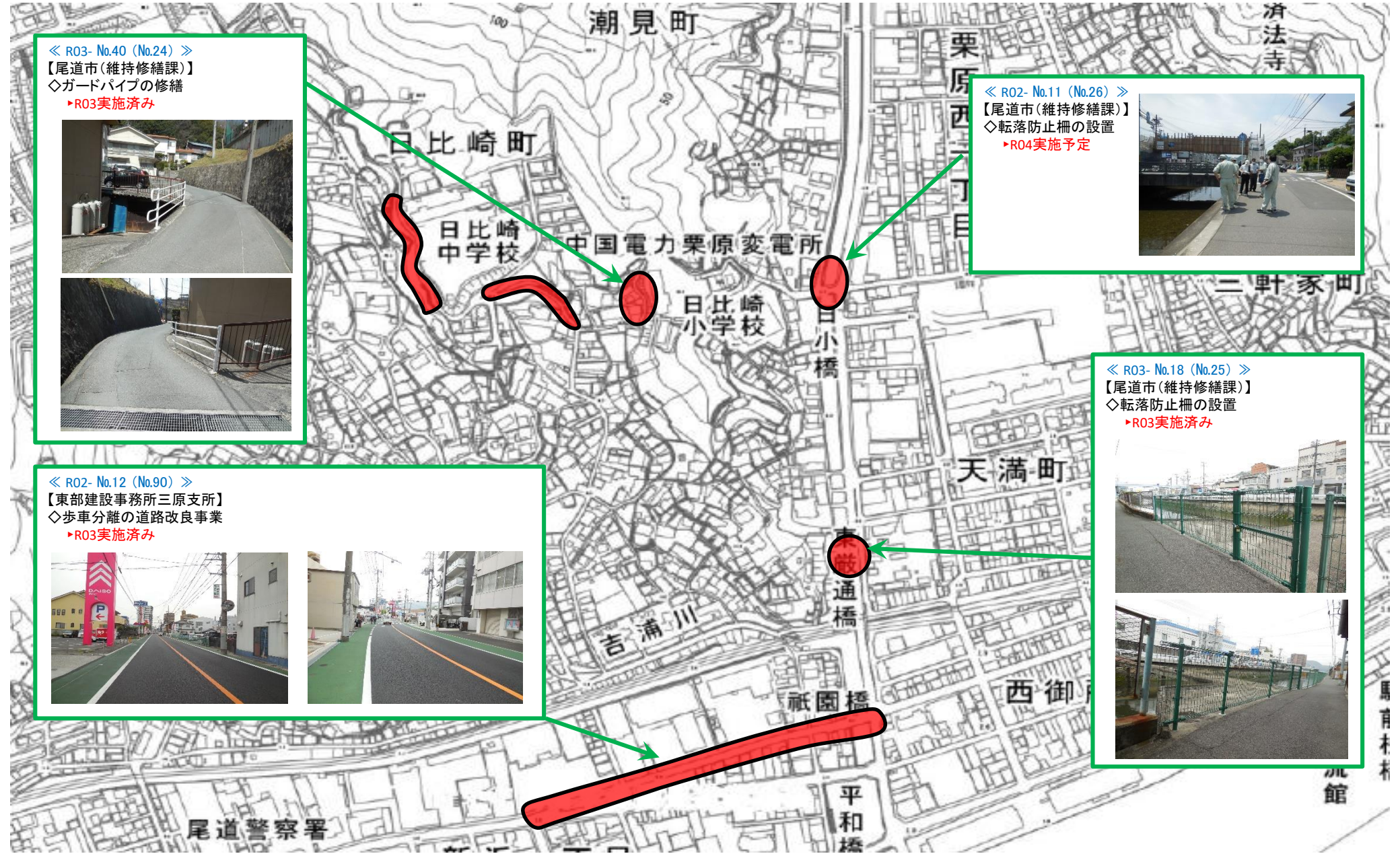


《 R03- No.18 (No.25) 》

【尾道市(維持修繕課)】

◇転落防止柵の設置

▶R03実施済み



広島県 尾道市 三成小学校 通学路対策箇所図

(令和4年3月31日現在)

【対策検討メンバー】 尾道警察署・尾道市維持修繕課・尾道市土木課・教育委員会・小学校

◀ R03- No.03 ▶

- 【尾道警察署】
- ◇横断歩道の移設
 - ▶移設は困難(R03)
- 【尾道市(維持修繕課)】
- ◇溜まり部分への蓋掛け又はガードパイプの設置
 - ▶R04実施予定



◀ R03- No.04 ▶

- 【尾道市(維持修繕課)】
- ◇水路への蓋掛けや転落防止柵の設置
 - ▶蓋掛けや柵設置は困難(R03)



◀ R02- No.13 ▶

- 【尾道市(維持修繕課)】
- ◇外側線の引き直し
 - ▶R03実施済み



◀ R03- No.41 (No.27) ▶

- 【尾道警察署】
- ◇横断歩道の移設
 - ▶右折時に事故誘発する危険性があるため、推奨しない(R03)
- 【尾道市(土木課)】
- ◇カラー舗装区間の変更
 - ▶当面は横断歩道位置も併せて現状維持(R03)



◀ R03- No.42 (No.28) ▶

- 【尾道警察署】
- ◇通行注意喚起
 - ▶国道184号歩道への通学路変更を推奨する(R03)
- 【尾道市(維持修繕課)】
- ◇注意喚起標示
 - ▶必要な標示は施工済み(R03)
- 【小学校】
- ▶通学路変更の検討



広島県 尾道市 美木原小学校 通学路対策箇所図

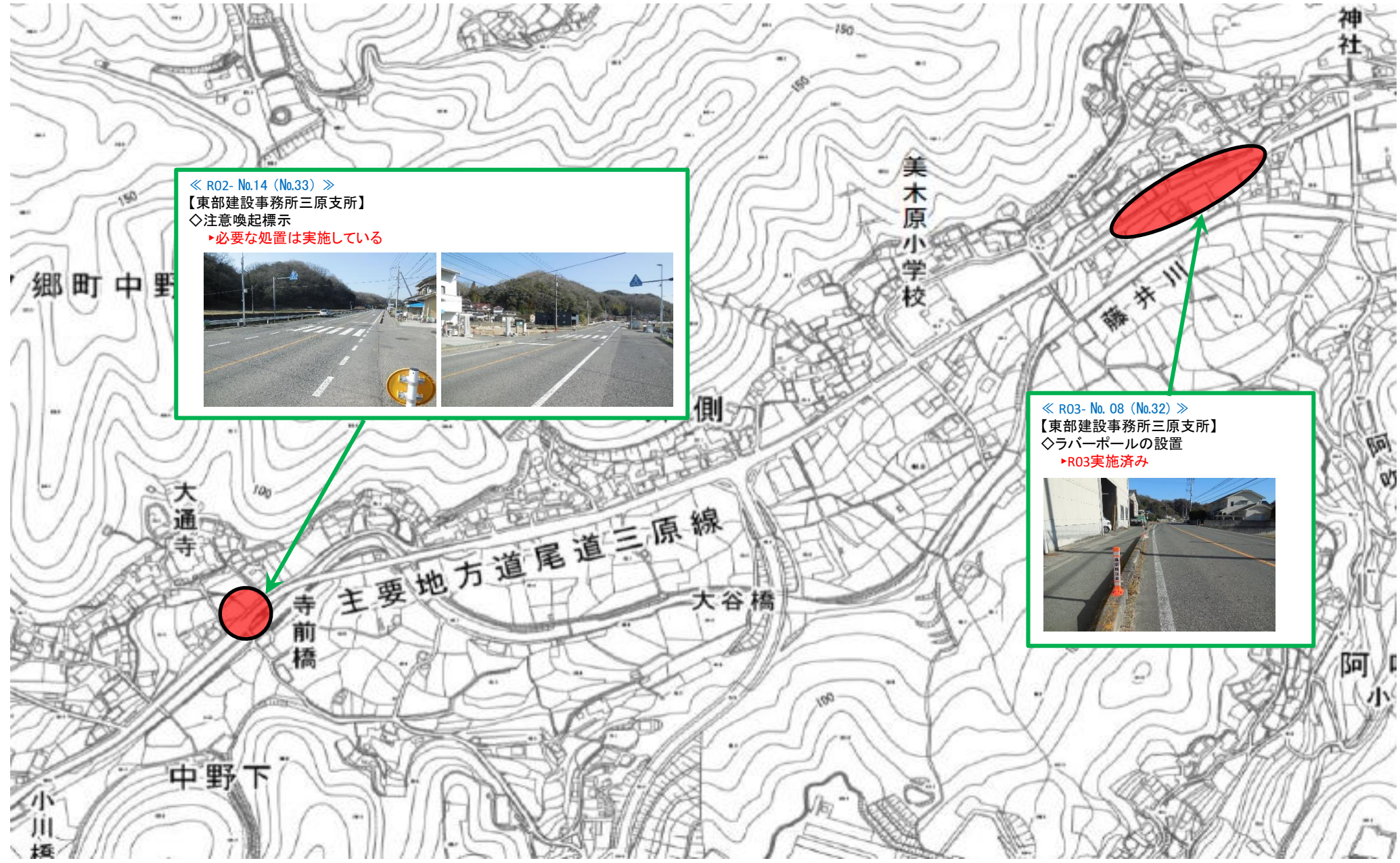
(令和4年3月31日現在)

【対策検討メンバー】 東部建設事務所三原支所・教育委員会・小学校

《R02- No.14 (No.33)》
【東部建設事務所三原支所】
◇注意喚起標示
▶必要な処置は実施している



《R03- No. 08 (No.32)》
【東部建設事務所三原支所】
◇ラバーポールの設置
▶R03実施済み



広島県 尾道市 美木原小学校 通学路対策箇所図

(令和4年3月31日現在)

【対策検討メンバー】尾道警察署・尾道市維持修繕課・東部建設事務所三原支所・教育委員会・小学校

《 R03- No. 08 (No.32) 》
【東部建設事務所三原支所】
◇ラバーボールの設置
▶R03実施済み



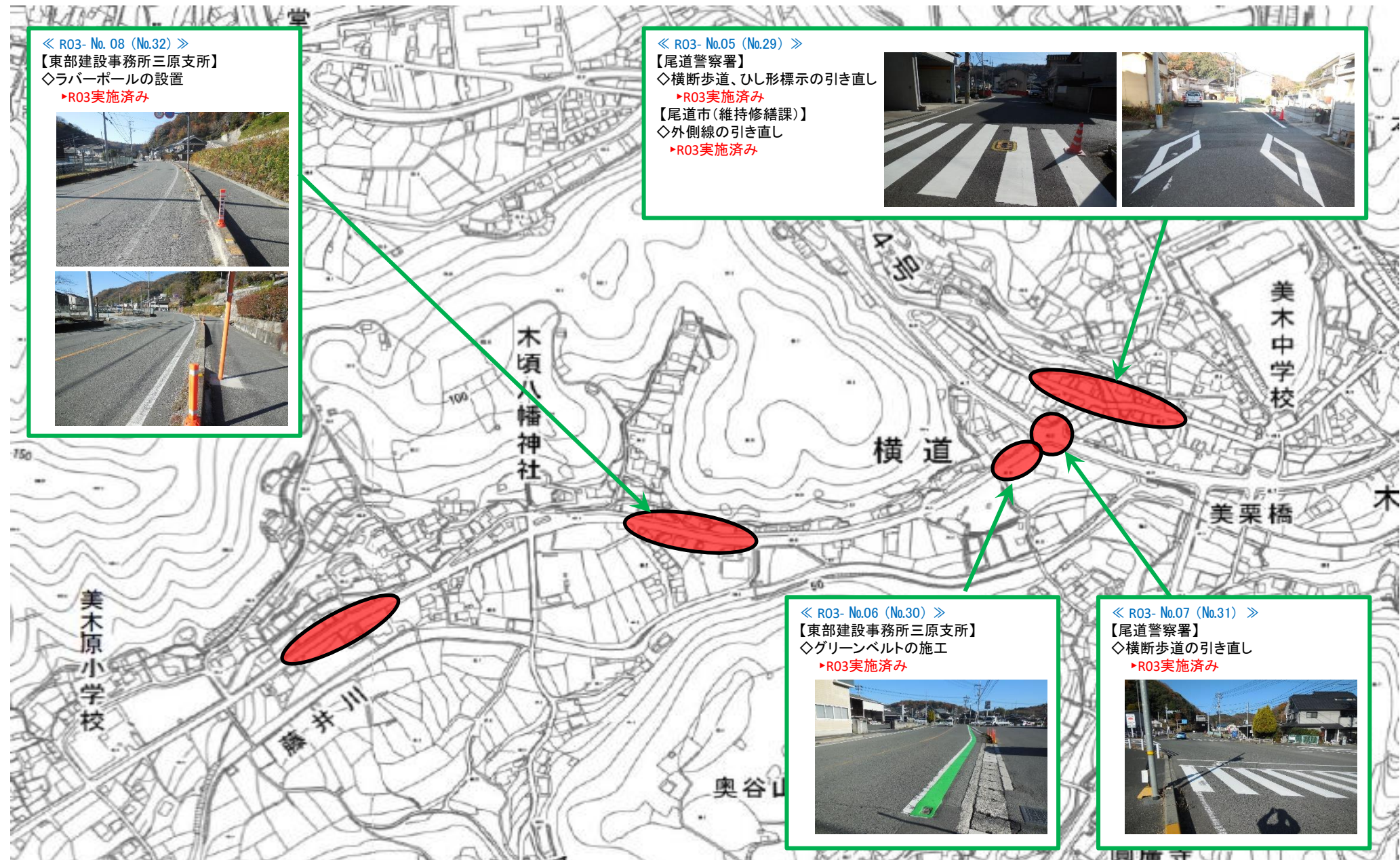
《 R03- No.05 (No.29) 》
【尾道警察署】
◇横断歩道、ひし形標示の引き直し
▶R03実施済み
【尾道市(維持修繕課)】
◇外側線の引き直し
▶R03実施済み



《 R03- No.06 (No.30) 》
【東部建設事務所三原支所】
◇グリーンベルトの施工
▶R03実施済み



《 R03- No.07 (No.31) 》
【尾道警察署】
◇横断歩道の引き直し
▶R03実施済み



広島県 尾道市 高須小学校 通学路対策箇所図

(令和4年3月31日現在)

【対策検討メンバー】尾道市維持修繕課・教育委員会・小学校

《 R03- No.45 (No.37) 》

【尾道市教委(庶務課)】

◇枝切り

▶必要に応じて伐採等を実施



《 R03- No.44 (No.36) 》

【尾道市(維持修繕課)】

◇竹藪の伐採

▶必要に応じて伐採等を実施



《 R03- No.43 (No.34) 》

【尾道市(維持修繕課)】

◇樹木の伐採

▶必要な措置は実施している



《 R02- No.15 》

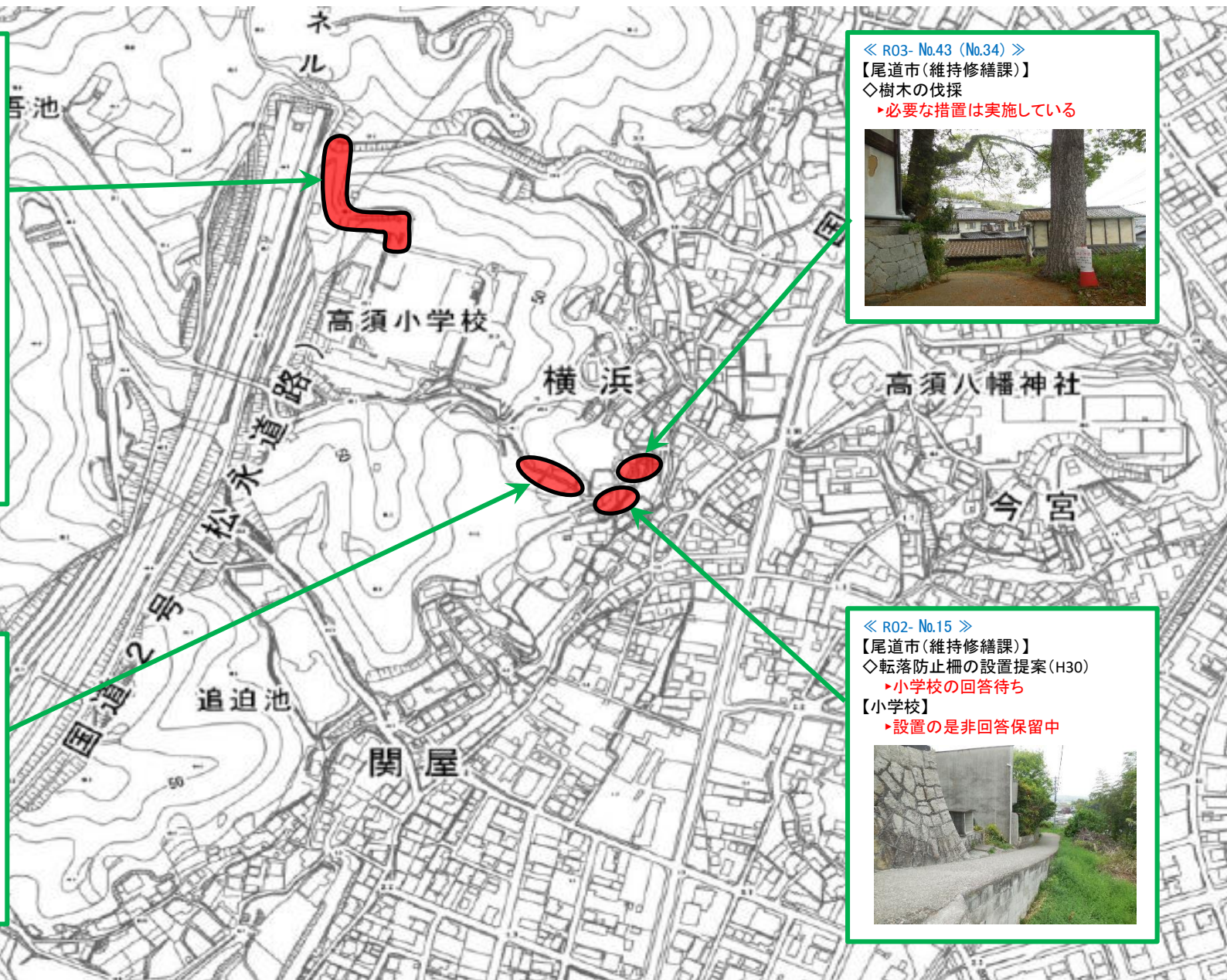
【尾道市(維持修繕課)】

◇転落防止柵の設置提案(H30)

▶小学校の回答待ち

【小学校】

▶設置の是非回答保留中



広島県 尾道市 高須小学校 通学路対策箇所図

(令和4年3月31日現在)

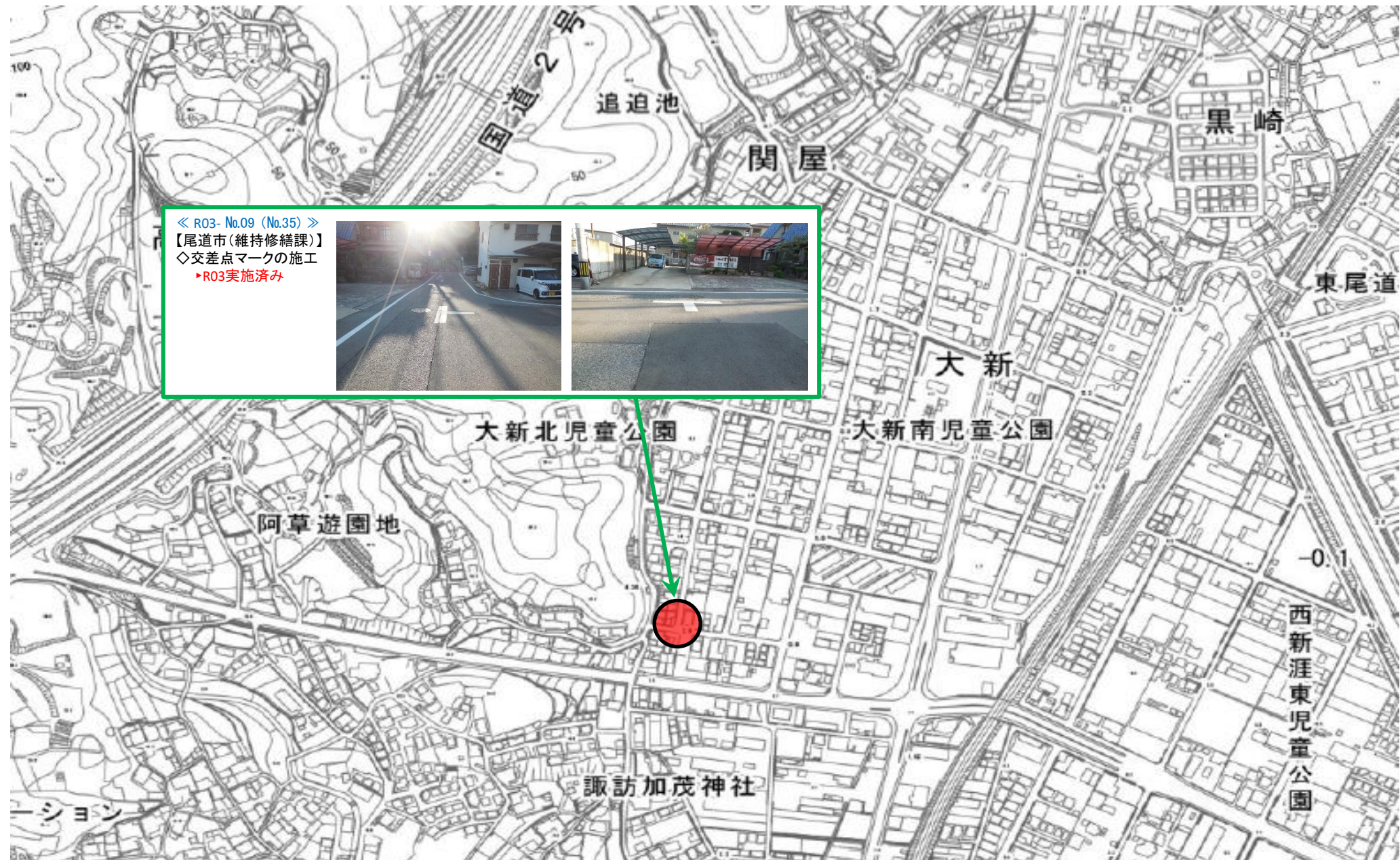
【対策検討メンバー】尾道市維持修繕課・教育委員会・小学校

《 R03- No.09 (No.35) 》

【尾道市(維持修繕課)】

◇交差点マークの施工

▶R03実施済み



広島県 尾道市 西藤小学校 通学路対策箇所図 (令和4年3月31日現在)

【対策検討メンバー】尾道警察署・尾道市維持修繕課・教育委員会・小学校

《 R03- No.46 (No.39) 》

【尾道警察署】

◇時間帯一方通行規制

- ▶時間帯一方通行規制は困難(R03)
- ▶通学路変更を推奨する

【尾道市(維持修繕課)】

◇注意喚起標示、外側線の引き直し

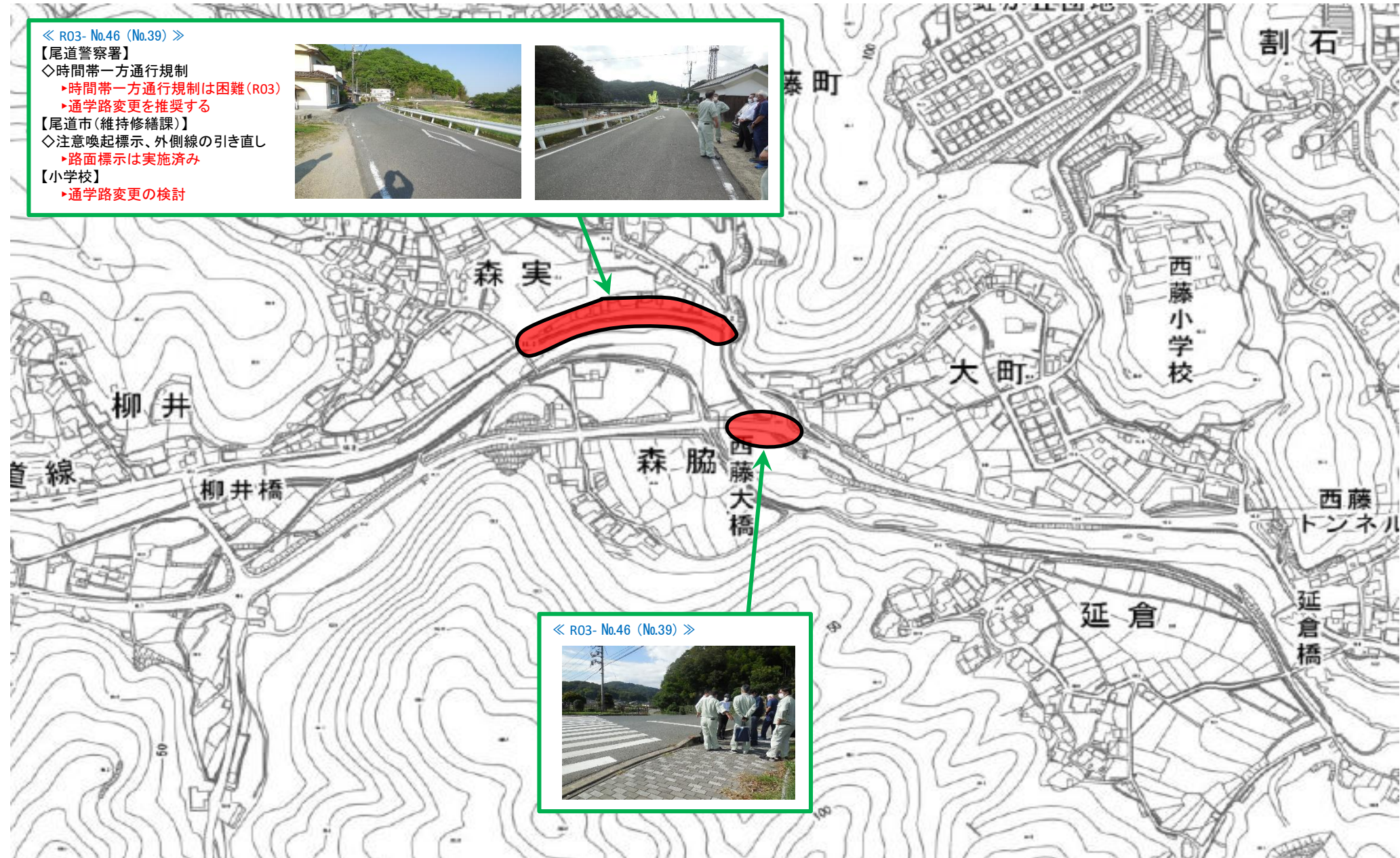
- ▶路面標示は実施済み

【小学校】

- ▶通学路変更の検討



《 R03- No.46 (No.39) 》



広島県 尾道市 西藤小学校 通学路対策箇所図 (令和4年3月31日現在)

【対策検討メンバー】 尾道警察署・東部建設事務所三原支所・尾道市維持修繕課・教育委員会・小学校

◀ R03- No.10 (No.38) ▶

- 【尾道警察署】
- ◇通学路指定協議
 - ▶通学路変更を推奨する(R03)
- 【尾道市(維持修繕課)】
- ◇水路への蓋掛け
 - ▶蓋掛けは困難なため幅員内草刈り(R03)
- 【小学校】
- ▶通学路変更の検討



◀ R03- No.10 (No.38) ▶



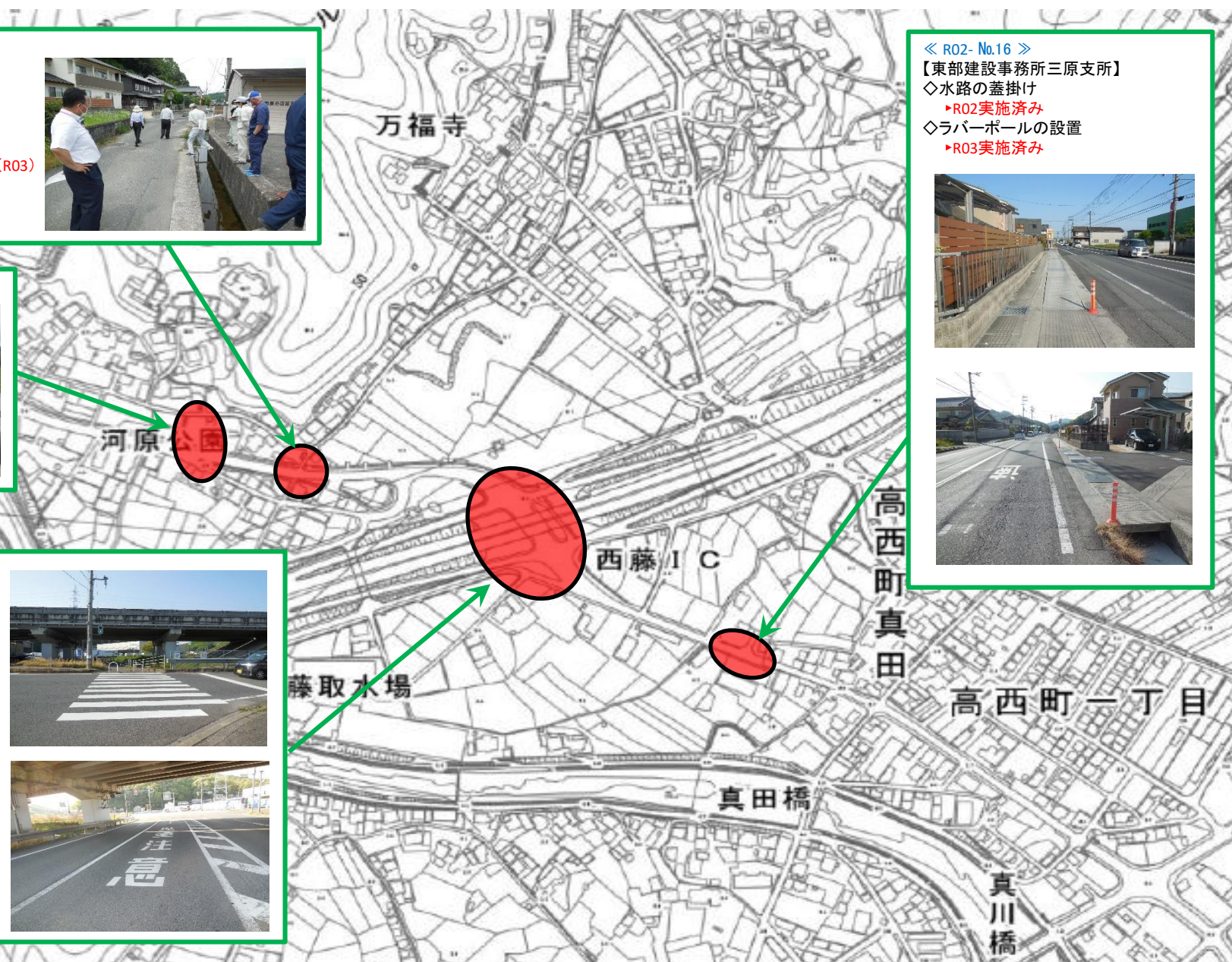
◀ R03- No.11 ▶

- 【尾道警察署】
- ◇横断歩道の引き直し
 - ▶R03実施済み
- 【東部建設事務所三原支所】
- ◇交差点内の注意喚起標示
 - ▶R03実施済み



◀ R02- No.16 ▶

- 【東部建設事務所三原支所】
- ◇水路への蓋掛け
 - ▶R02実施済み
- ◇ラバーボールの設置
 - ▶R03実施済み



広島県 尾道市 百島小学校 通学路対策箇所図 (令和4年3月31日現在)

【対策検討メンバー】尾道市維持修繕課・尾道市まちづくり推進課・教育委員会・小学校

◀ R03- No.49 (No.42) ▶
【尾道市(維持修繕課)】
◇外側線の施工
▶外側線の引き直しはしばらく観察(R03)
◇注意喚起標示
▶ドット線標示等は困難(R03)
◇カーブミラーの設置
▶幅員内設置は困難(R03)



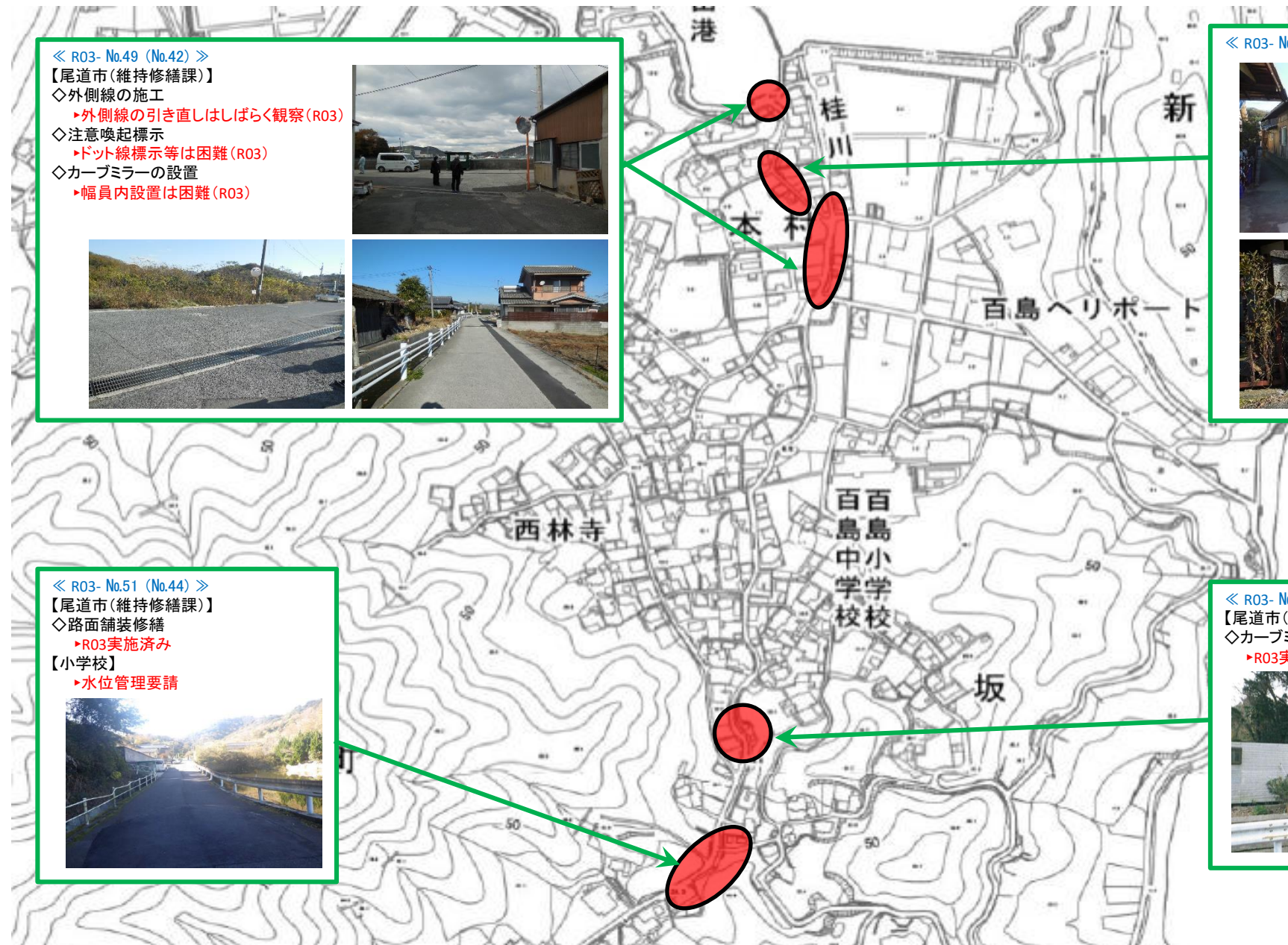
◀ R03- No.50 (No.43) ▶



◀ R03- No.51 (No.44) ▶
【尾道市(維持修繕課)】
◇路面舗装修繕
▶R03実施済み
【小学校】
▶水位管理要請



◀ R03- No.47 (No.40) ▶
【尾道市(維持修繕課)】
◇カーブミラーの取替え
▶R03実施済み



広島県 尾道市 百島小学校 通学路対策箇所図 (令和4年3月31日現在)

【対策検討メンバー】 尾道市土木課・尾道市まちづくり推進課・教育委員会・小学校

十文字山
184.1

《 R03- No.50 (No.43) 》



《 R03- No.50 (No.43) 》

【尾道市(まちづくり推進課)】
◇ブロック塀倒壊防止措置

▶空き家リスト掲載し当家への働きかけ中(R03)



《 R03- No.48 (No.41) 》

【尾道市(土木課)】

◇法面崩落防止措置

(現地は中国電力柱移設のため樹木伐採中)

▶経過観察



広島県 尾道市 浦崎小学校 通学路対策箇所図

(令和4年3月31日現在)

【対策検討メンバー】 福山西警察署・東部建設事務所三原支所・尾道市維持修繕課・教育委員会・小学校



《 R03- No.52 (No.46) 》

【福山西警察署】

◇ 停止線の施工

▶ 施工は困難 (R03)

【尾道市(維持修繕課)】

◇ 指導停止線の施工

▶ R03実施済み

◇ カーブミラーの取替え

▶ R03実施済み



《 R02- No.17 (No.45) 》

【福山西警察署】

◇ 速度規制

▶ 30km規制は実施済み

◇ 停止線の引き直し

▶ R04実施予定

▶ 横断歩道の引き直し時期までに
移設も検討する

【東部建設事務所三原支所】

◇ 注意喚起標示

▶ 必要な標示は実施済み

◇ 歩道の設置

▶ 河川上空への歩道設置は困難
(R03)



《 R02- No.18 》

【東部建設事務所三原支所】

◇ ガードレール設置

▶ 事業検討済み (R03)



広島県 尾道市 向東小学校 通学路対策箇所図

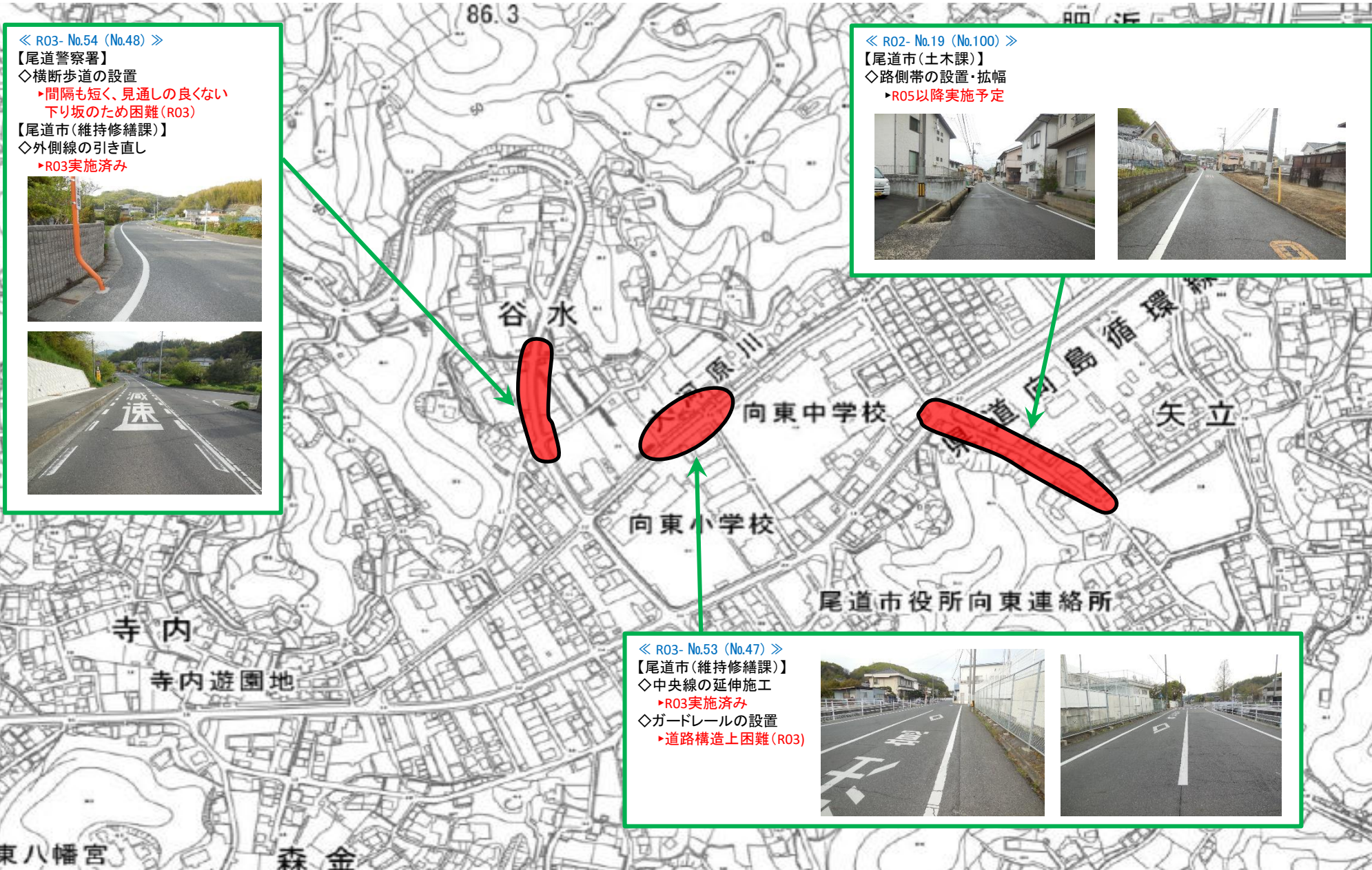
(令和4年3月31日現在)

【対策検討メンバー】尾道警察署・尾道市維持修繕課・尾道市土木課・教育委員会・小学校

《 R03- No.54 (No.48) 》
【尾道警察署】
◇横断歩道の設置
▶間隔も短く、見通しの良くない
下り坂のため困難(R03)
【尾道市(維持修繕課)】
◇外側線の引き直し
▶R03実施済み



《 R02- No.19 (No.100) 》
【尾道市(土木課)】
◇路側帯の設置・拡幅
▶R05以降実施予定



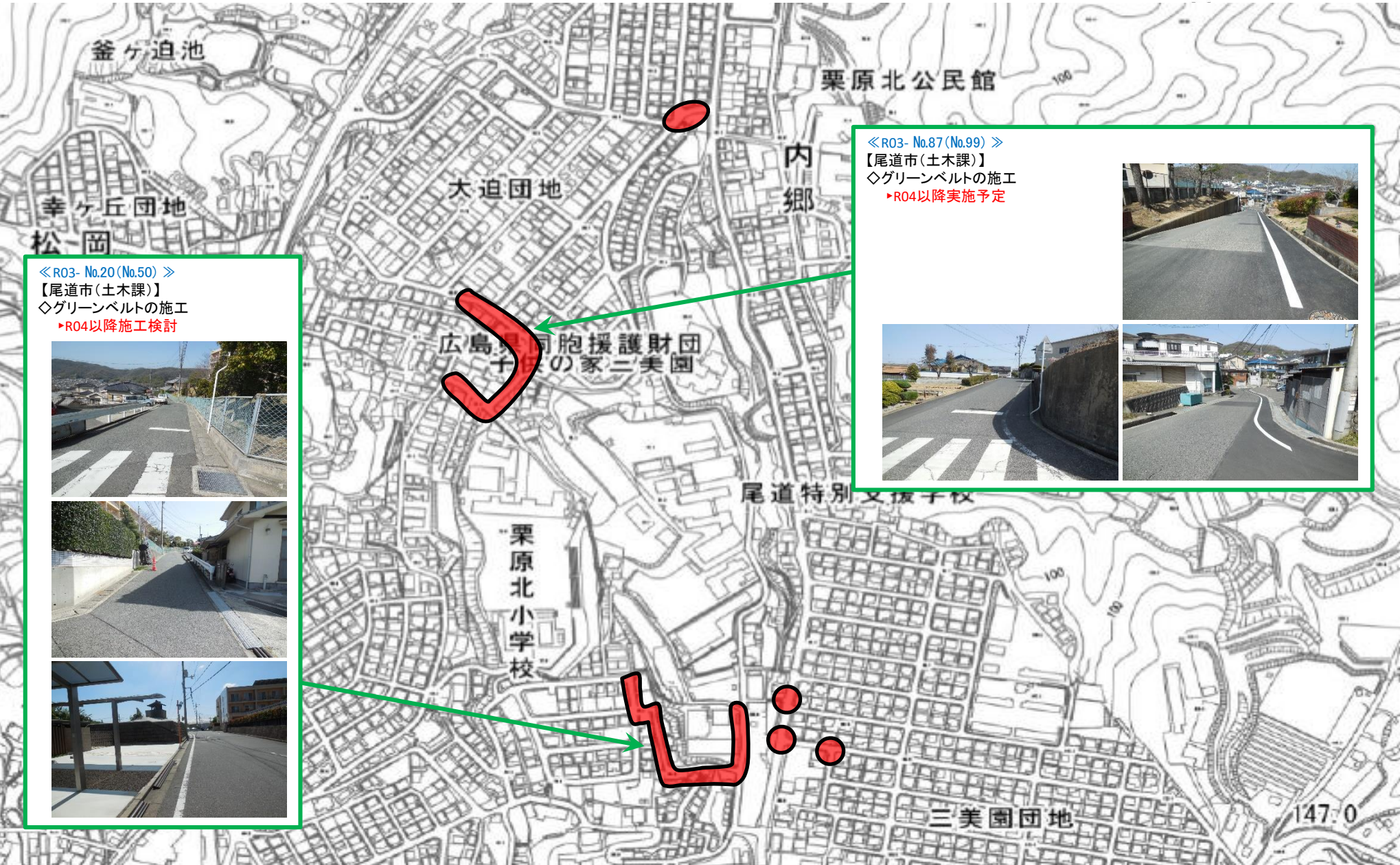
《 R03- No.53 (No.47) 》
【尾道市(維持修繕課)】
◇中央線の延伸施工
▶R03実施済み
◇ガードレールの設置
▶道路構造上困難(R03)



広島県 尾道市 栗原北小学校 通学路対策箇所図

(令和4年3月31日現在)

【対策検討メンバー】尾道市土木課・教育委員会・小学校



《R03- No.20 (No.50)》
【尾道市(土木課)】
◇グリーンベルトの施工
▶R04以降施工検討



《R03- No.87 (No.99)》
【尾道市(土木課)】
◇グリーンベルトの施工
▶R04以降実施予定



広島県 尾道市 栗原北小学校 通学路対策箇所図

(令和4年3月31日現在)

【対策検討メンバー】尾道警察署・尾道市維持修繕課・教育委員会・小学校

《R03- No.12 (No.49)》

【尾道警察署】

◇信号機の設置

▶設置は困難(R03)

【尾道市(維持修繕課)】

◇指導外側線の施工

▶R03実施済み



《R03- No.22 (No.52)》

【尾道警察署】

◇横断歩道の引き直し

▶R03実施済み



《R03- No.21 (No.51)》

【尾道市(維持修繕課)】

◇飛び出し防止柵の設置

▶歩道幅が確保できず困難(R03)

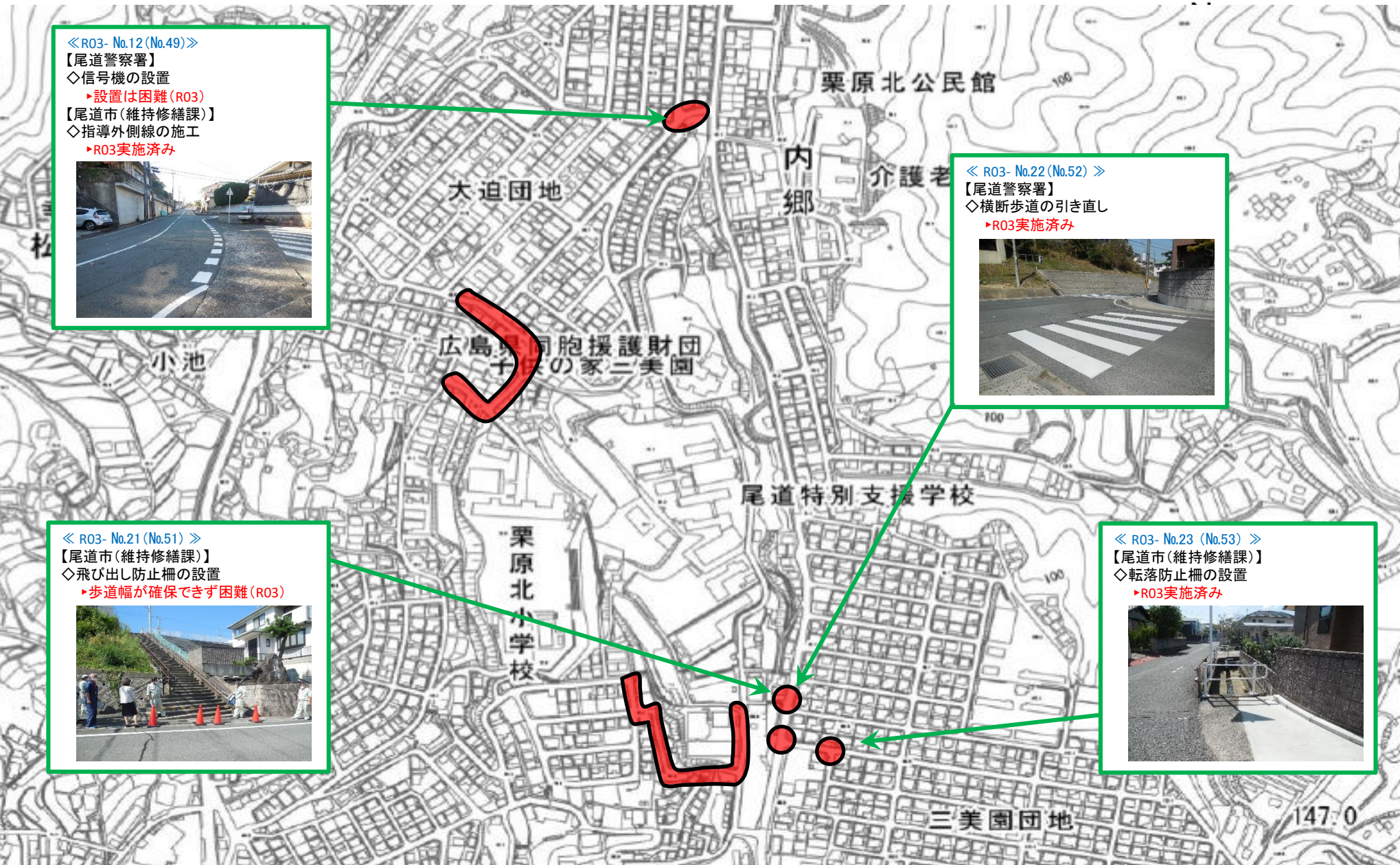


《R03- No.23 (No.53)》

【尾道市(維持修繕課)】

◇転落防止柵の設置

▶R03実施済み



広島県 尾道市 御調中央小学校 通学路対策箇所図

(令和4年3月31日現在)

【対策検討メンバー】 東部建設事務所三原支所・尾道市土木課・教育委員会・小学校

◀ R03- No.25 (No.55) ▶

【尾道市(土木課)】

◇歩道の延伸

▶R05以降実施予定

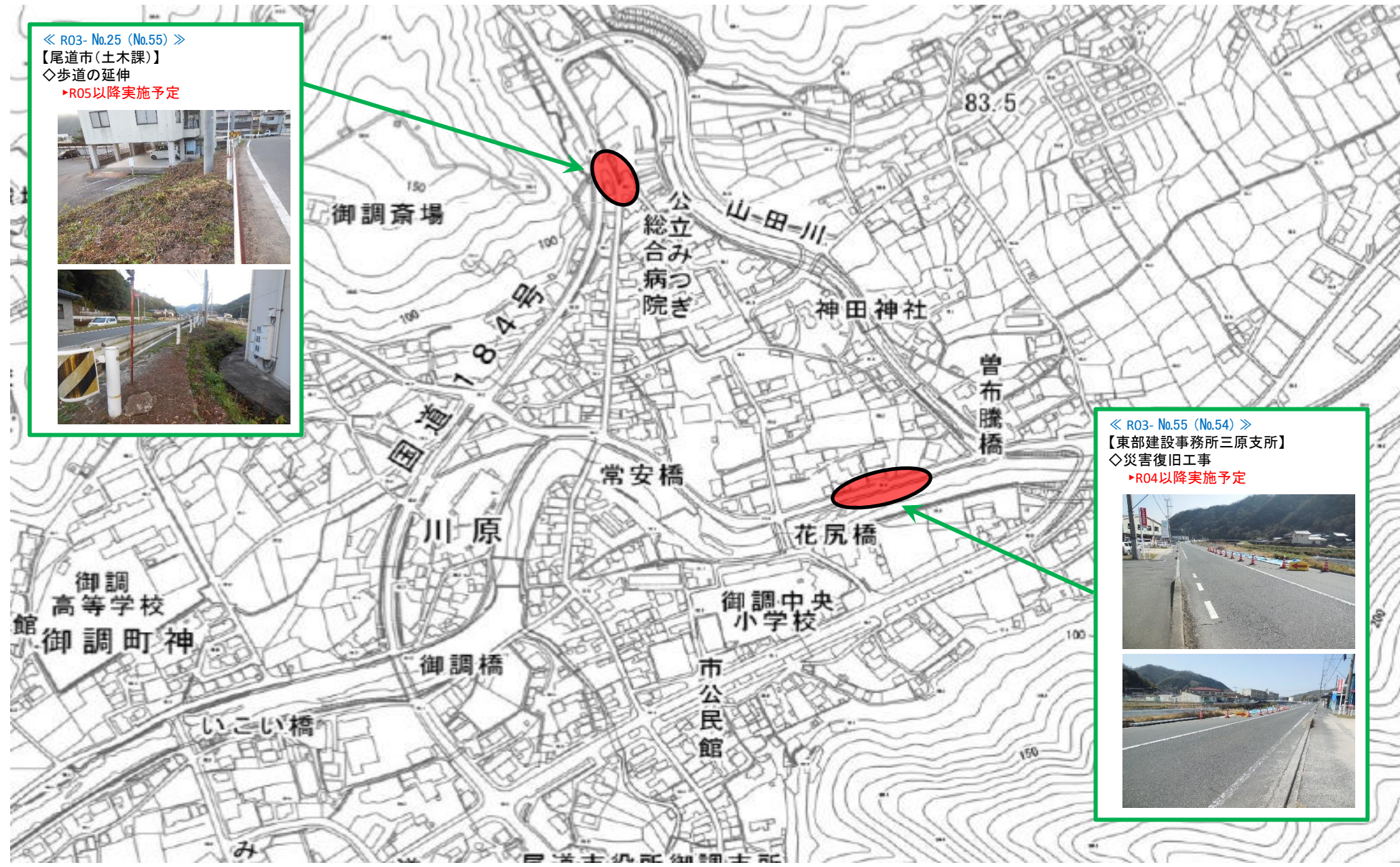


◀ R03- No.55 (No.54) ▶

【東部建設事務所三原支所】

◇災害復旧工事

▶R04以降実施予定



広島県 尾道市 御調西小学校 通学路対策箇所図

(令和4年3月31日現在)

【対策検討メンバー】 東部建設事務所三原支所・教育委員会・小学校

《 R02- No.20 (No.92) 》 《 R03- No.82 (No.91) 》

【東部建設事務所三原支所】

◇両側に歩道の設置

⇒車道幅員を拡げることにより、歩行者及び自転車の通行の安全を図る

▶R04以降に実施予定

◇測量設計の実施

▶R04実施予定



御調町大田

大徳橋

みつぎい
会館

広島県 尾道市 御調西小学校 通学路対策箇所図

(令和4年3月31日現在)

【対策検討メンバー】 東部建設事務所三原支所・御調支所まちおこし課・尾道市土木課・教育委員会・小学校



《 R03- No.56 (No.56) 》

【尾道市(御調支所まちおこし課)】

◇災害復旧工事

▶R03実施済み



《 R03- No.57 (No.57) 》

【東部建設事務所三原支所】

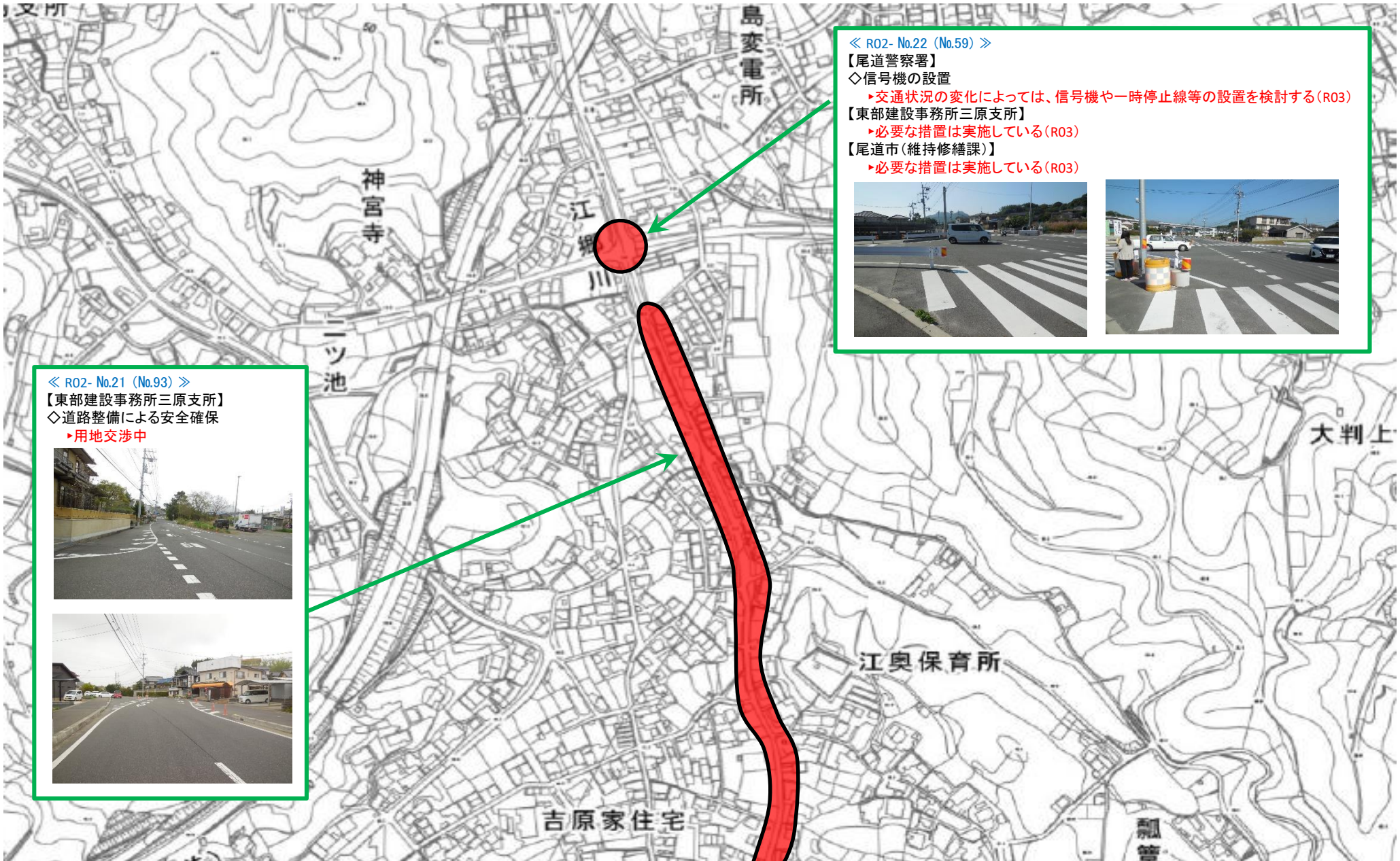
◇災害復旧工事

▶R04以降実施予定



広島県 尾道市 高見小学校 通学路対策箇所図 (令和4年3月31日現在)

【対策検討メンバー】 尾道警察署・東部建設事務所三原支所・尾道市維持修繕課・教育委員会・小学校



《 R02- No.22 (No.59) 》

- 【尾道警察署】
 - ◇信号機の設置
 - ▶交通状況の変化によっては、信号機や一時停止線等の設置を検討する(R03)
- 【東部建設事務所三原支所】
 - ▶必要な措置は実施している(R03)
- 【尾道市(維持修繕課)】
 - ▶必要な措置は実施している(R03)



《 R02- No.21 (No.93) 》

- 【東部建設事務所三原支所】
 - ◇道路整備による安全確保
 - ▶用地交渉中



広島県 尾道市 高見小学校 通学路対策箇所図

(令和4年3月31日現在)

【対策検討メンバー】尾道市維持修繕課・教育委員会・小学校



《 R02- No.23 (No.60) 》

尾道市(維持修繕課)

◇ 枝切り、除草

▶ 必要に応じて草刈り等を実施



広島県 尾道市 高見小学校 通学路対策箇所図 (令和4年3月31日現在)

【対策検討メンバー】 東部建設事務所三原支所・教育委員会・小学校

<< R03-No.58 (No.58) >>

【東部建設事務所三原支所】

◇注意喚起標示

▶R04実施予定

【尾道市教委(学校経営企画課)】

▶路線バス運行事業者との延伸協議は不調(R02)

▶スクールバス等運行は困難(R03)

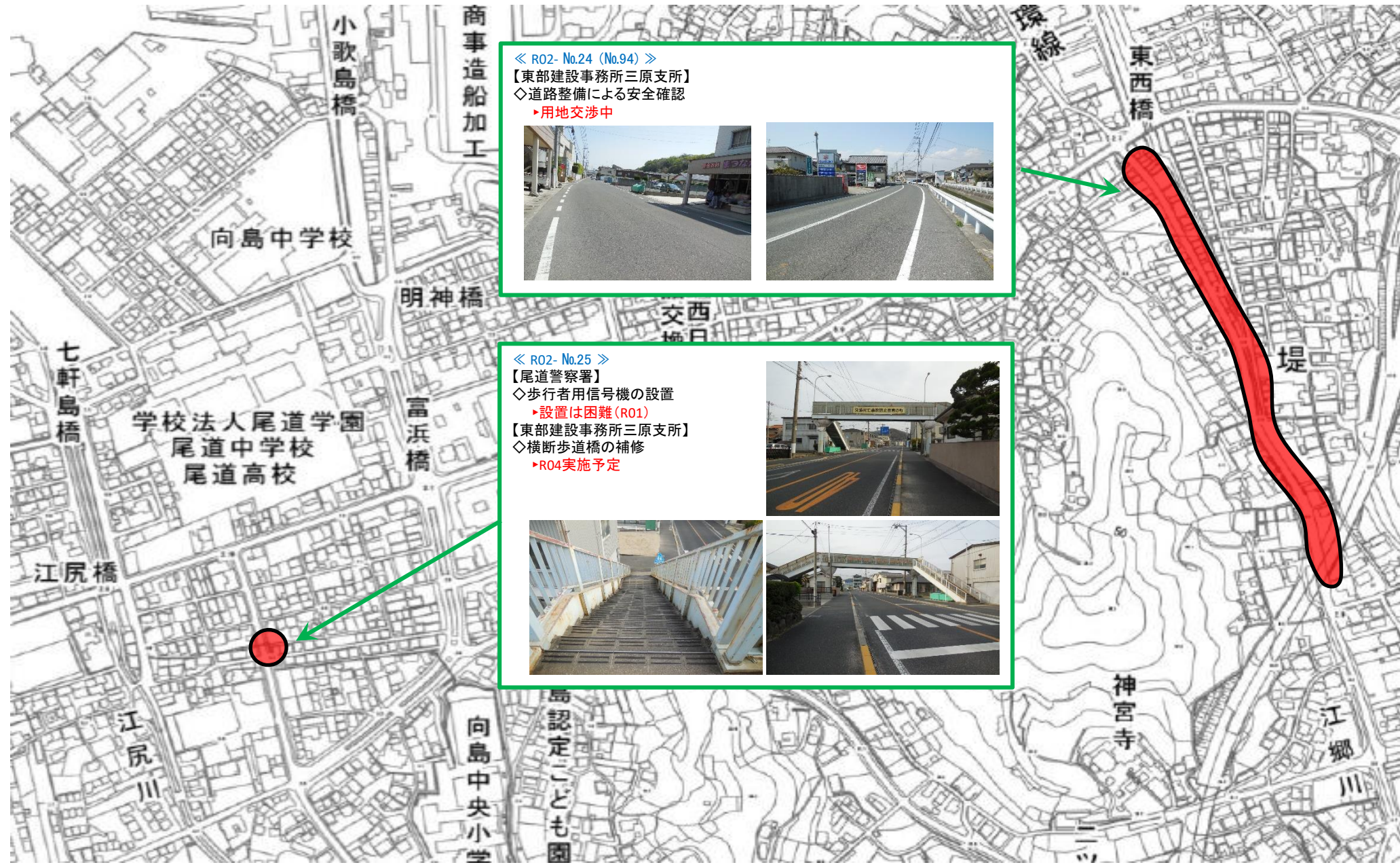


妙見鼻

広島県 尾道市 向島中央小学校 通学路対策箇所図

(令和4年3月31日現在)

【対策検討メンバー】尾道警察署・東部建設事務所三原支所・教育委員会・小学校



◀ R02- No.24 (No.94) ▶
【東部建設事務所三原支所】
◇道路整備による安全確認
▶用地交渉中



◀ R02- No.25 ▶
【尾道警察署】
◇歩行者用信号機の設置
▶設置は困難(R01)
【東部建設事務所三原支所】
◇横断歩道橋の補修
▶R04実施予定



広島県 尾道市 三幸小学校 通学路対策箇所図

(令和4年3月31日現在)

【対策検討メンバー】尾道市維持修繕課・教育委員会・小学校

《 R03- No.72 (No.74) 》

【尾道市(維持修繕課)】

◇中央線の施工

▶R03実施済み

◇ドット線の施工

▶R03実施済み



《 R03- No.74 (No.76) 》

【尾道市(維持修繕課)】

◇街路樹の伐採

▶R03実施済み



《 R03- No.73 (No.75) 》

【尾道市(維持修繕課)】

◇注意喚起標示の施工

▶東側市道への通学路変更を検討してほしい(R03)

【小学校】

▶通学路変更を検討する



広島県 尾道市 三幸小学校 通学路対策箇所図 (令和4年3月31日現在)

【対策検討メンバー】 尾道警察署・東部建設事務所三原支所・尾道市土木課・尾道市維持修繕課・教育委員会・小学校



広島県 尾道市 三幸小学校 通学路対策箇所図 (令和4年3月31日現在)

【対策検討メンバー】尾道警察署・尾道市維持修繕課・教育委員会・小学校

◀ R03- No.62 (No.64) ▶

【尾道警察署】

◇通学路指導

▶横断位置の適正化を推奨する (R03)

【尾道市(維持修繕課)】

◇指導停止線の施工

▶R03実施済み



◀ R03- No.68 (No.70) ▶

【尾道警察署】

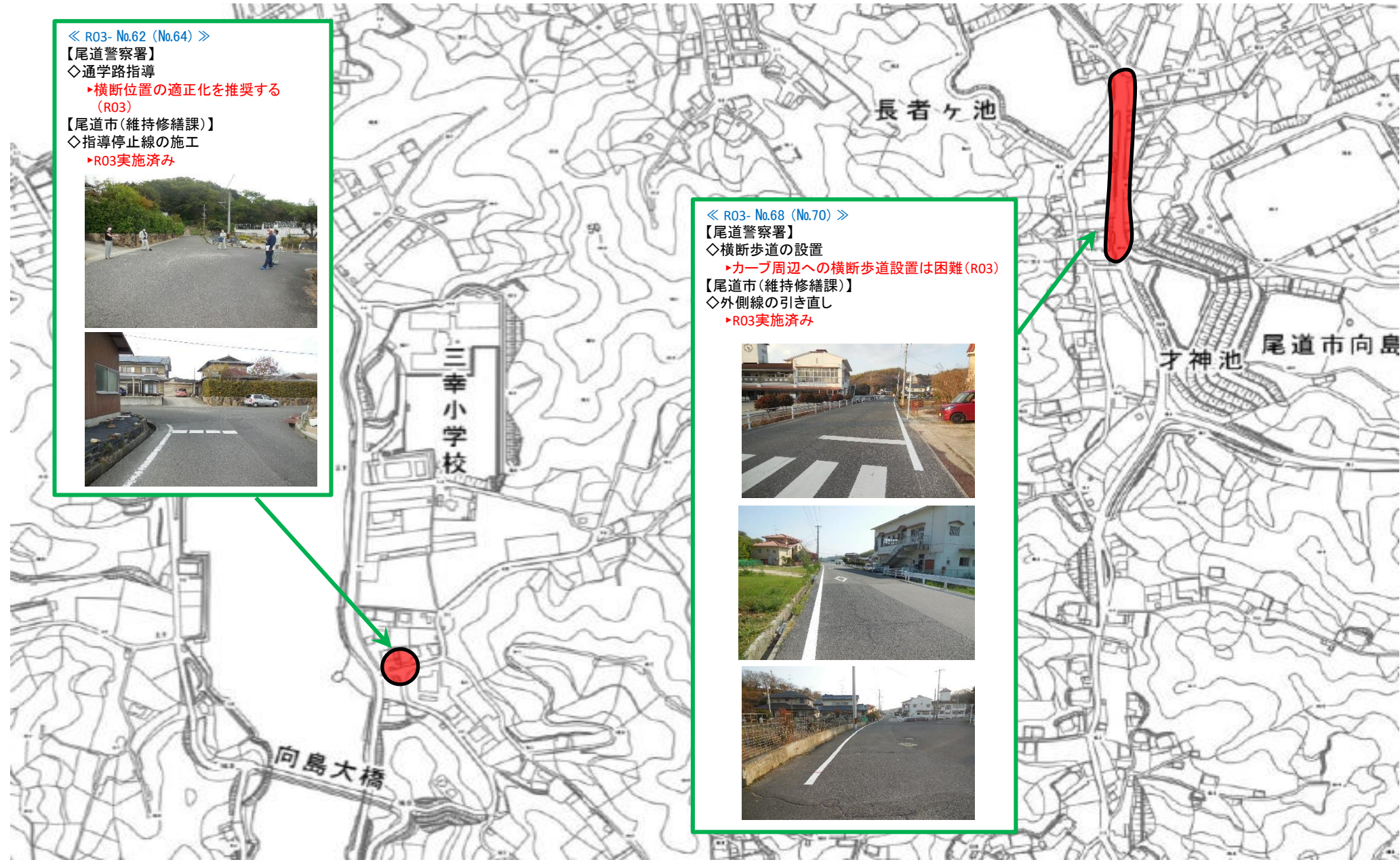
◇横断歩道の設置

▶カーブ周辺への横断歩道設置は困難(R03)

【尾道市(維持修繕課)】

◇外側線の引き直し

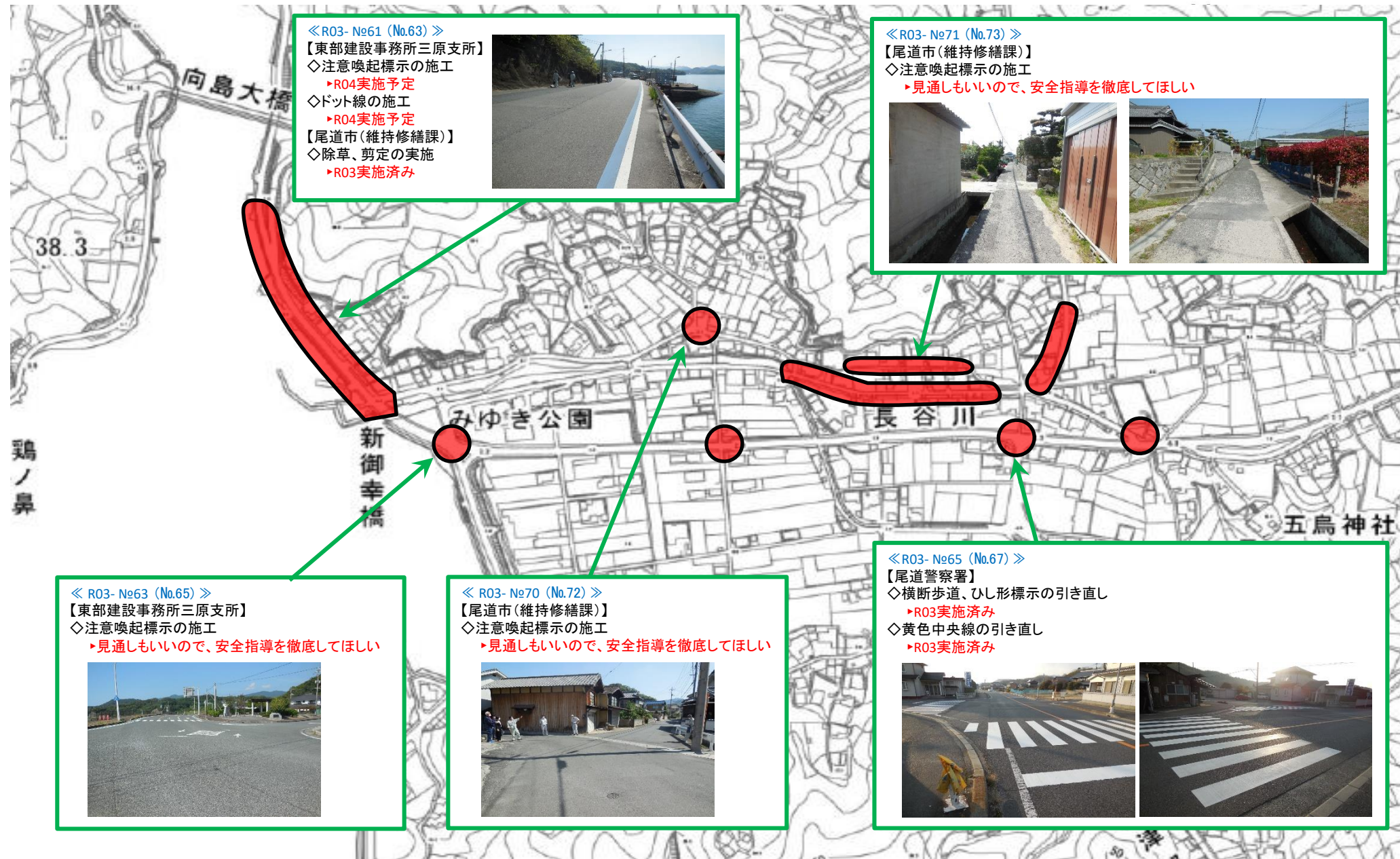
▶R03実施済み



広島県 尾道市 三幸小学校 通学路対策箇所図

(令和4年3月31日現在)

【対策検討メンバー】 東部建設事務所三原支所・尾道警察署・尾道市維持修繕課・教育委員会・小学校



広島県 尾道市 三幸小学校 通学路対策箇所図

(令和4年3月31日現在)

【対策検討メンバー】尾道警察署・尾道市維持修繕課・教育委員会・小学校

《R03- No67 (No.69)》

【尾道警察署】

▶横断位置の適正化を推奨する

【尾道市(維持修繕課)】

◇外側線(北側)の施工

▶R04実施予定



《R03- No66 (No.68)》

【尾道市(維持修繕課)】

◇外側線の施工

▶R03実施済み



《R03- No64 (No.66)》

【尾道警察署】

◇横断歩道の引き直し

▶R03実施済み



《R03- No69 (No.71)》

【尾道警察署】

◇横断歩道の引き直し

▶R03実施済み

▶通学路変更を推奨する

【小学校】

▶通学路変更の検討



新

みゆき公園

長谷川

五鳥神社

長福寺

38.3

鶏ノ鼻

広島県 尾道市 因島南小学校 通学路対策箇所図

(令和4年3月31日現在)

【対策検討メンバー】尾道警察署・東部建設事務所三原支所・教育委員会・小学校

《 R03- No.77 (No.79) 》

【尾道警察署】

◇通学路指導

▶通学路変更を推奨する

【東部建設事務所三原支所】

◇注意喚起標示の施工

▶必要な措置は実施している

【小学校】

▶通学路を変更する



《 R03- No.76 (No.78) 》

【尾道警察署】

◇注意喚起標示の施工

▶交通安全指導を徹底してほしい

【東部建設事務所三原支所】

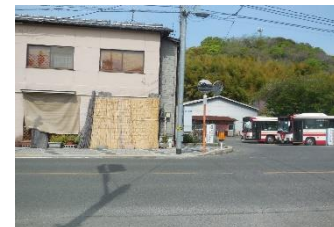
◇注意喚起標示の施工

▶R04実施予定

【尾道市(因島総合支所市民生活課)】

◇カーブミラーの角度調整

▶R03実施済み



広島県 尾道市 因島南小学校 通学路対策箇所図

(令和4年3月31日現在)

【対策検討メンバー】 東部建設事務所三原支所・教育委員会・小学校



広島県 尾道市 因北小学校 通学路対策箇所図 (令和4年3月31日現在)

【対策検討メンバー】尾道警察署・東部建設事務所三原支所・教育委員会・小学校



広島県 尾道市 因北小学校 通学路対策箇所図 (令和4年3月31日現在)

【対策検討メンバー】尾道警察署・尾道市因島総合支所市民生活課・教育委員会・小学校

《 R02- No.26 (No.84) 》

【尾道市(因島総合支所市民生活課)】

◇転落防止柵の設置

▶R04実施予定



《 R03- No.79 (No.83) 》

【尾道警察署】

◇車両通行禁止の取り締まり

▶取り締まりの強化



《 R03- No.88 (No.101) 》

【尾道市(因島総合支所施設管理課)】

◇道路施設の修繕

▶道路施設の修繕(R05以降検討)



広島県 尾道市 因北小学校 通学路対策箇所図 (令和4年3月31日現在)

【対策検討メンバー】尾道警察署・東部建設事務所三原支所・教育委員会・小学校



◀ R03- No.78 (No.80) ▶
【尾道警察署】
◇注意喚起標示の施工
▶必要な措置は実施している
【東部建設事務所三原支所】
◇注意喚起標示の施工
⇒歩車道境界にガードパイプの設置
▶R04実施予定



◀ R03- No.83 (No.95) ▶
【東部建設事務所三原支所】
◇歩道のフラット化
▶事業を推進中



広島県 尾道市 因北小学校 通学路対策箇所図 (令和4年3月31日現在)

【対策検討メンバー】尾道警察署・東部建設事務所三原支所・教育委員会・小学校

《 R03- No.14 (No.82) 》

- 【尾道警察署】
- ◇横断歩道、ひし形標示、中央線、停止線の引き直し
- ▶R03実施済み
- 【東部建設事務所三原支所】
- ◇外側線の引き直し
- ▶R03実施済み

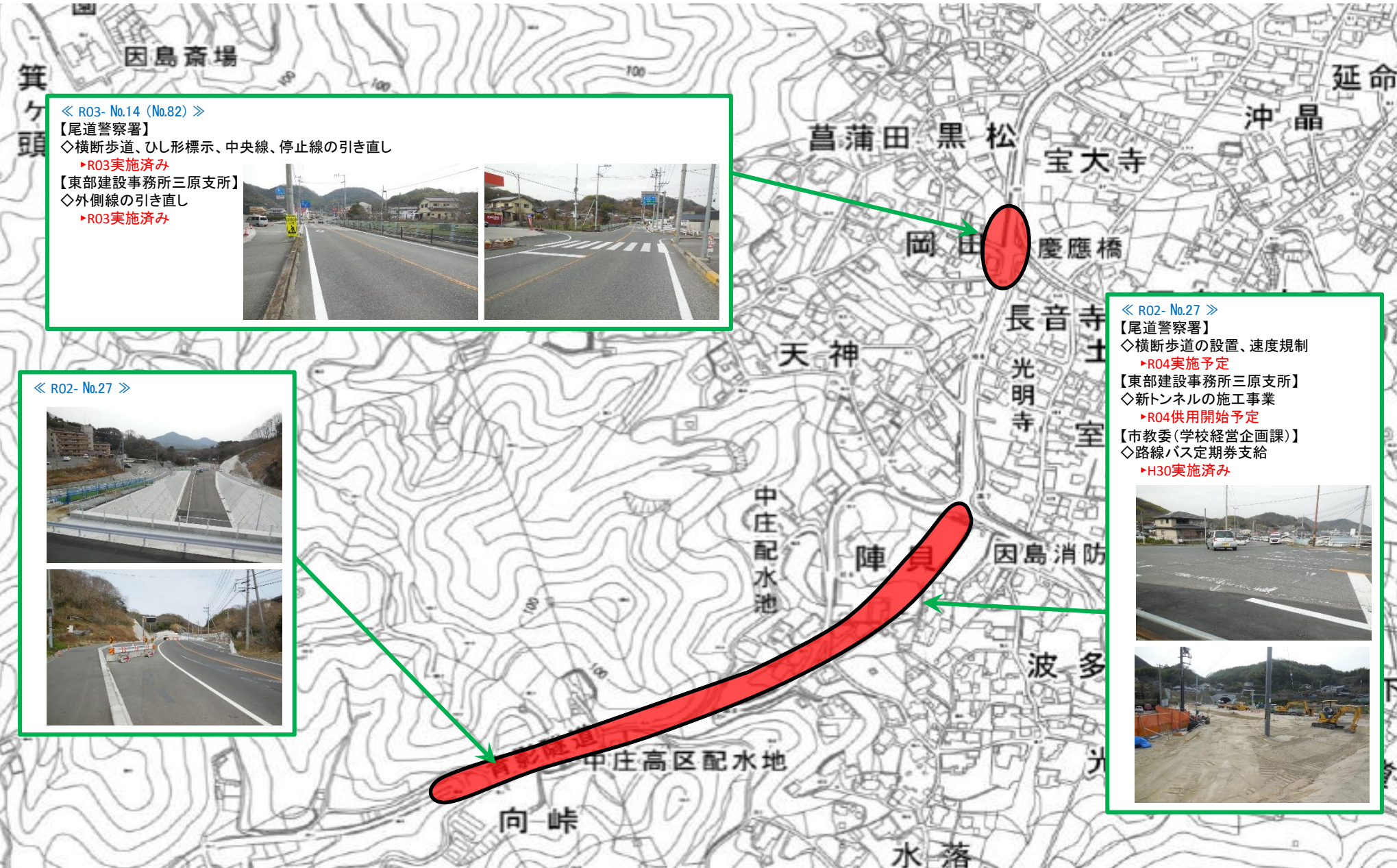


《 R02- No.27 》



《 R02- No.27 》

- 【尾道警察署】
- ◇横断歩道の設置、速度規制
- ▶R04実施予定
- 【東部建設事務所三原支所】
- ◇新トンネルの施工事業
- ▶R04供用開始予定
- 【市教委(学校経営企画課)】
- ◇路線バス定期券支給
- ▶H30実施済み



広島県 尾道市 重井小学校 通学路対策箇所図 (令和4年3月31日現在)

【対策検討メンバー】尾道警察署・東部建設事務所三原支所・尾道市因島総合支所施設管理課・教育委員会・小学校

《 R03- No.84 (No.96) 》
 【東部建設事務所三原支所】
 ◇歩道の新設
 ◇測量・設計の実施
 ▶R05以降実施予定



《 R02- No.28 》
 【東部建設事務所三原支所】
 ◇歩道の拡幅
 ▶用地交渉難航中につき、地権者の協力が得られ次第、工事実施する(R03)



《 R02- No.29 (No.85) 》



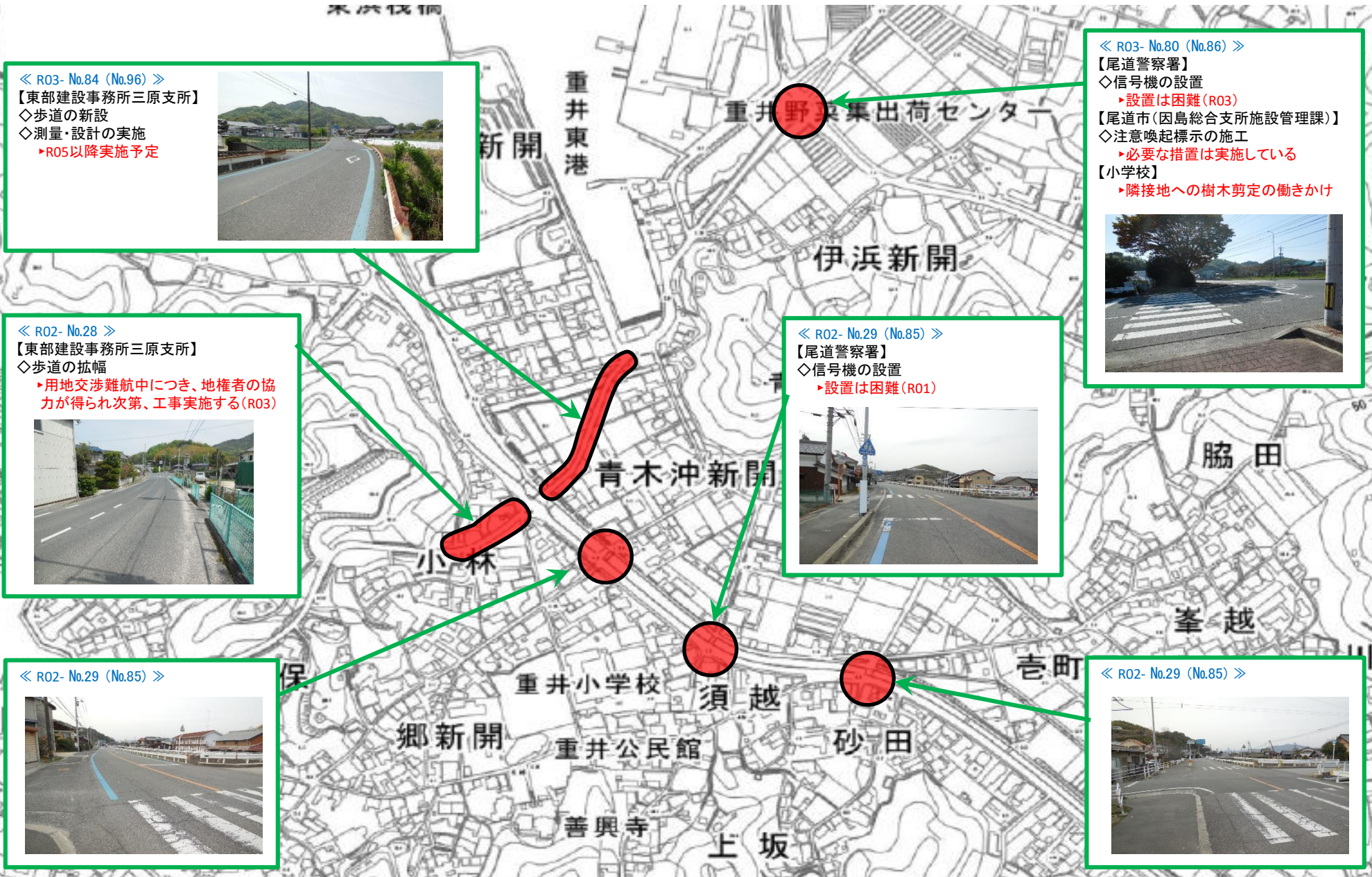
《 R02- No.29 (No.85) 》
 【尾道警察署】
 ◇信号機の設置
 ▶設置は困難(R01)



《 R03- No.80 (No.86) 》
 【尾道警察署】
 ◇信号機の設置
 ▶設置は困難(R03)
 【尾道市(因島総合支所施設管理課)】
 ◇注意喚起標示の施工
 ▶必要な措置は実施している
 【小学校】
 ▶隣接地への樹木剪定の働きかけ

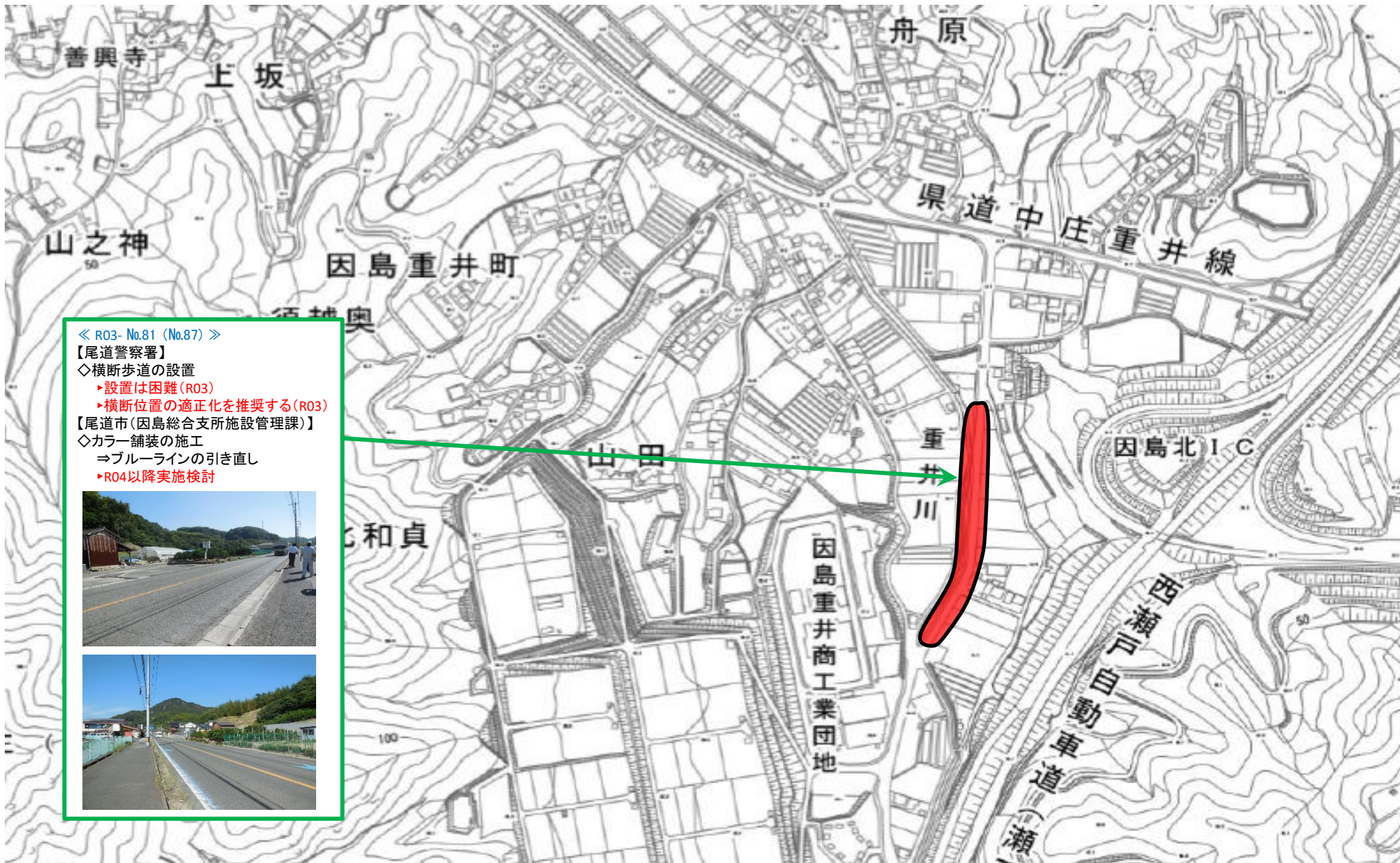


《 R02- No.29 (No.85) 》



広島県 尾道市 重井小学校 通学路対策箇所図 (令和4年3月31日現在)

【対策検討メンバー】尾道警察署・尾道市因島総合支所施設管理課・教育委員会・小学校



《 R03- No.81 (No.87) 》

【尾道警察署】

◇横断歩道の設置

- ▶設置は困難 (R03)
- ▶横断位置の適正化を推奨する (R03)

【尾道市(因島総合支所施設管理課)】

◇カラー舗装の施工

- ⇒ブルーラインの引き直し
- ▶R04以降実施検討



広島県 尾道市 瀬戸田小学校 通学路対策箇所図

(令和4年3月31日現在)

【対策検討メンバー】尾道警察署・東部建設事務所三原支所・尾道市瀬戸田支所住民福祉課・教育委員会・小学校

《 R03- No.15 (No.88) 》



《 R03- No.15 (No.88) 》

【尾道警察署】

◇横断歩道の設置

- ▶横断歩道の移設を提案(R03)
- ▶交通状況の変化によっては、横断歩道の新規設置を検討する

【東部建設事務所三原支所】

◇横断歩道設置関連事業

- ▶縁石の切り下げ、交通安全灯の設置が必要

【尾道市(瀬戸田支所)住民福祉課】

◇横断歩道

- ▶協議は不調(R03)

