



マチレット

令和5年度版

子育て 応援ガイド ブック



尾道市



カープランニング 広島

Carplanning

HIROSHIMA

子育て中の若いSTAFFも多い事から、実際に車選びも各メーカー問わず、明るく優しく、使い勝手などを親子の目線でご案内します！

お子様連れでも気軽に立ち寄れる
笑顔の集まるカーショップです！
厳選された中古車を中心に多数展示中。

保育士
在籍中!



- キッズスペースあり
- おむつ替えスペースあり
- 授乳スペースあり
- ミルク用のお湯提供
- ドリンクサービス
- おむつ無料サービス



TOTAL CAR SHOP

子育てに優しい車屋さん

アフターまでサポートします!

買うときはもちろん、買った後もご安心ください!

車に関する全ての事をカープランニングがフルサポート!

- 新車・中古車販売
- 車検・修理
- カーリース
- 钣金塗装
- ドレスUP
- 新品・中古パーツ
- 自動車保険
- コーティング

お財布のミカタ

お子様がいる
ご家族にオススメ!

ファミオートリース

フラットなお支払いでハッピー♪税金・保険・車検もコミコミ♪
月々定額で、最新の安心装備充実の新車に乗れるリースプランです!

詳しくは
こちら



お問い合わせはこちらまで!

Total Car Shop 株式会社カープランニング広島

TEL0848-56-0885 営業時間 10:00~19:00 FAX 0848-56-0884

✉ info@carplanning.info [カープランニング](#) [検索](#) <http://www.carplanning.info>



ホームページ



ブログ



Instagram

ベビーカーでも
そのまま入れる
バリアフリーで、
気遣いいっぱい
の店内です!

キッズスペースも
充実!

本店

販売・整備・保険・钣金塗装・
コーティング、車のことなら
何でもおまかせの総合窓口!
〒729-0141
尾道市高須町5575
<TEL:0848-56-0885>



コアラクラブ尾道店

令和3年OPENの新店舗・
カーリース専門店!
〒729-0141
尾道市高須町4779-13
<TEL:0848-29-3555>



東尾道駅前店

駅から徒歩1分・
格安~未使用車まで
軽自動車専門店!
〒729-0141
尾道市高須町4779-1
<TEL:0848-29-3535>





住まいのコンシェルジュが見学をサポート！

住まいと暮らしの 総合住宅展示場

予約してゆっくり見学される方、将来の参考に立ち寄られる方、
イベントの来場時に見学される方など、
はじめて来場されるお客さまでも安心して見学できるよう
総合案内スタッフがサポートしていますのでお気軽にご来場ください。



「お子さまの成長を応援する楽しいイベントを開催！」



写真撮影会



手型・足型アート



ハイハイレース



ベビーマッサージ

詳しくはホームページをご覧ください

「ふれあいホームタウンに来場なら
来場予約がおすすめ」

ご見学時間が選べて来場してからの受付もスムーズ！
欲しい資料も事前にリクエストできます。もちろん、
見学したい住宅メーカーが決まらなくても予約OK

こちらから
お申し込み
ください！



SNSでも
情報発信
しています

【YouTube】



【Instagram】



【Twitter】



毎月第4日曜日は家づくりサポートDAY! はじめての家づくりに関する不安をなんでも気軽に話せる相談会



おのみち

広島県尾道市高須町4789-19 Tel.0848-46-3400



みどりまち

広島県福山市緑町1-51
Tel.084-926-8797



かなべ

広島県福山市神辺町川北1426-1
Tel.084-963-1588



ふれあい
ホームタウン

広島県広島市西区観音新町4-14-35
Tel.082-533-7212

尾道市子育て関連サイト 紹介ページ

尾道市



尾道市
ONOMICHI CITY

ホームページ

<https://www.city.onomichi.hiroshima.jp/>

尾道市公式LINE

尾道市公式LINE(ライン)に登録を。

市政・イベント・防災時の情報を
毎週金曜日17:00に定時発信。

※防災緊急情報等、定時以外にも適時発信する場合があります。



パパ・ママ応援「おうちの看護」

<http://www.ikuchan.or.jp/kango/>

こどもの急病の対応が、携帯サイトで分かります。

尾道市社会福祉協議会

<http://www.onomichi-shakyo.jp/>

親子の支援、ボランティア、イベント情報など。

尾道子育て支援ネットワーク

尾道市内の子育てを応援するさまざまな団体・個人が参加して、子育て支援のネットワーク作りや研修などの活動を行い、「子育てするなら尾道よ!」と言える尾道市全域の子育て支援の充実に取り組んでいます。

連絡先:子育て支援課 ☎0848-38-9219

財団法人ひろしまこども夢財団

広島県の子育てポータルイクちゃんネット <http://www.ikuchan.or.jp/>

Kids★めるまが

こんな情報がタイムリーに届きます

- イクちゃんネットの到着情報
- 親子で楽しめるイベント情報
- 子育て・しつけの体験談・アドバイス
- 不審者情報、オキシダント情報
- 病気や歯についてのワンポイントアドバイス
- 子育てが楽になる講座・講演会
- 行政からのお知らせ

登録料・利用料 無料(受信料は、利用者負担となります)

登録できる人 パパ、ママ、子育て情報の必要な人ならどなたでも

登録方法 <http://www.ikuchan.or.jp/kids/>

携帯サイトへアクセス!

(スマートフォンにも対応します。また、「イクちゃん」でも検索できます)

二次元コードより、「Kids★めるまが」のHPにアクセス!

「入会・退会・変更」から、「登録」ボタンを押して
空メール送信。その後、届いたメールに書かれてる
URLにアクセスして、必要事項を入力したら完了!

登録はこちらから⇒



子育て応援アプリ おのはぐby母子モ

妊娠から出産、子育てまでをフルサポートするアプリです。母子健康手帳と併せてお使いください。

- 子どもの成長を簡単に記録
- 各種届出、手続き、イベントの情報
- 地域の育児情報
- 予防接種のスケジュール管理

登録方法

二次元コードから登録または

アプリストアからダウンロード

(AppStore、GooglePlayで「母子モ」で検索)



Web版はこちら⇒ <https://www.mchh.jp>

もくじ

赤ちゃんカレンダー 1

妊娠したら 3

- ・母子健康手帳の交付、健康診査
- ・産婦人科一覧
- ・尾道市妊婦歯科健康診査のお知らせ

赤ちゃんが生まれたら 6

- ・出生届、各種手当 ・産後ケア事業
- ・公費負担のある医療

子どもの健康 8

- ・乳幼児健康診査など
- ・予防接種
- ・尾道市予防接種委託医療機関一覧表
- ・子宮頸がん予防ワクチン予防接種委託医療機関
- ・小児科一覧表
- ・病気・ケガのための対応マニュアル
- ・緊急時情報・連絡先
- ・中毒110番

各種相談 17

- ・子育て相談・栄養相談・教育相談・発達相談
- ・障害のある子どものために
- ・ひとり親家庭への支援
- ・子どもを預かってほしいとき
- ・おのみちファミリー・サポート・センター
- ・子育てに関する相談先
- ・キッズWeb☆尾道
- ・病児・病後児保育
- ・児童虐待の予防

災害に備えて 26

遊ぼう・学ぼう 27

- ・子育て支援センター
- ・児童館・児童センター
- ・母子・父子福祉センター
- ・子育てサークル
- ・図書館
- ・本の読み語り・おはなし会

- ・家庭教育推進事業
- ・ご利用ください!尾道市出前講座『親の力』を
まなびあう学習プログラム

保育施設と幼稚園 34

- ・保育の必要性の認定(1・2・3号認定)
- ・1日の保育時間のイメージ
- ・原則的な保育時間(=共通保育)
- ・保育施設の種類
- ・公立・私立保育所のサービス
- ・保育所・認定こども園等一覧
- ・幼稚園一覧

小・中学生になったら 39

- ・小・中学校一覧
- ・入学・転校
- ・就学援助
- ・放課後子ども教室
- ・放課後児童クラブ

施設マップ 43

- ・尾道中部地域
- ・尾道北部地域
- ・向島・向東・浦崎・百島地域
- ・因島・瀬戸田地域

市の担当窓口・関係機関 49



マチレットは、自治体から市民へ専門性が高い情報をよりわかりやすく確実に伝える、地域に寄り添う“マチのブックレット”です。

令和5年5月発行

発行:尾道市 編集・デザイン:株式会社ジチタイアド

※コンテンツの一部は、厚生労働省ホームページ(<https://www.mhlw.go.jp/>)の情報をもとに株式会社ジチタイアドが作成したものです

※当冊子の著作権を侵害する行為(SNSやHPへの無断転載、デザインや文言の流用、複製物の商用利用等)は法律で禁じられています

赤ちゃんカレンダー

赤ちゃん
カレンダー

妊娠したら

赤ちゃんが
生まれたら

子どもの健康

各種相談

災害に備えて


遊ぶ・学ぶ

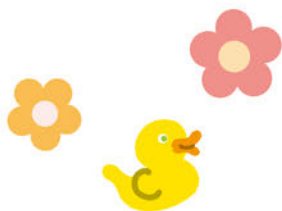
保育施設と
幼稚園

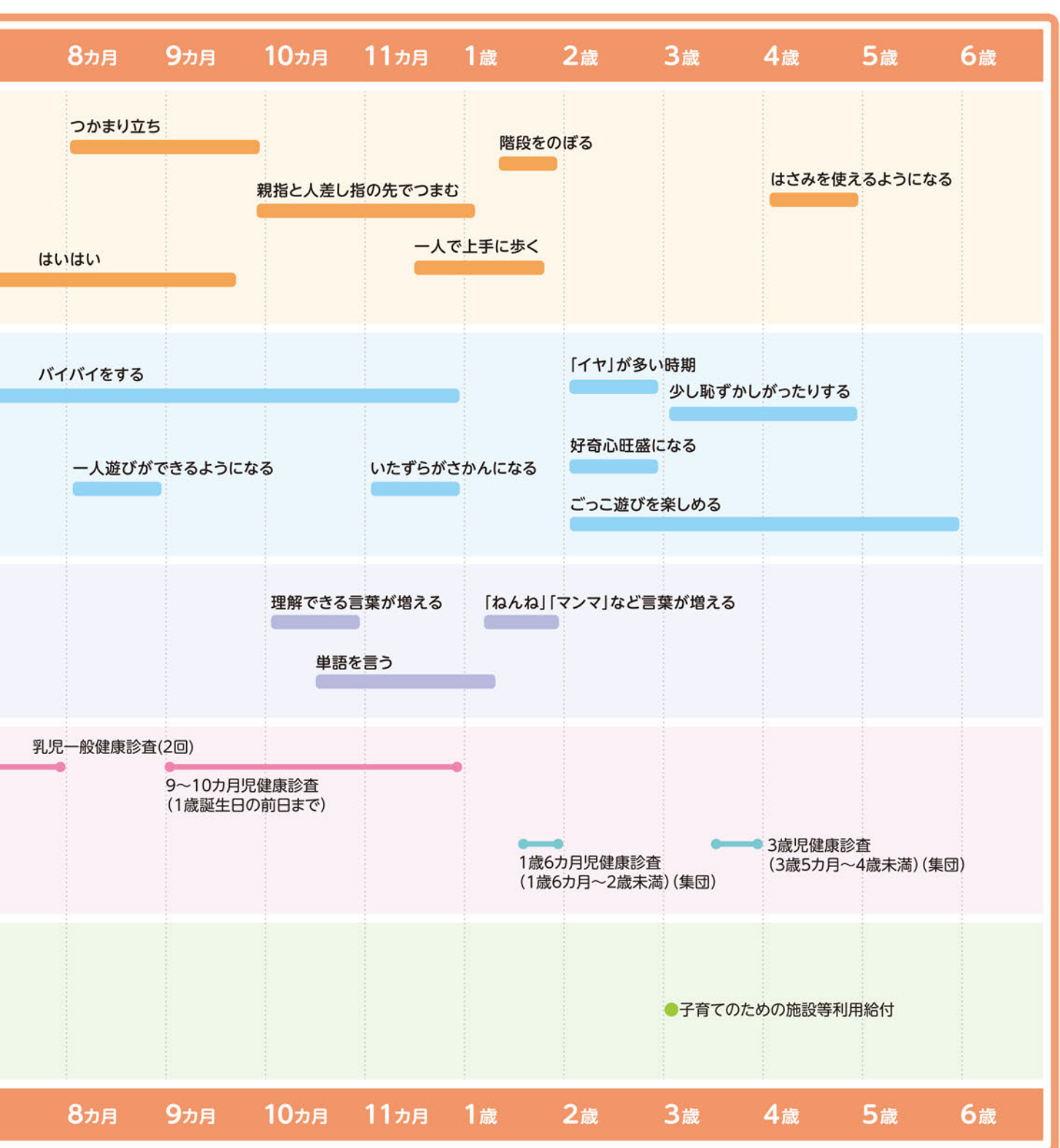
小・中学生に
なったら

施設マップ

市の担当窓口
・関係機関

	妊娠	0か月	1か月	2か月	3か月	4か月	5か月	6か月	7か月
赤ちゃんの様子 ※発達には個人差があります	運動			ガラガラを握る	物が手を伸ばす	首がすわる	寝返り	おすわり	
		社会性			人の顔をじっと見る	あやすと笑う	声がる方に顔をむけるようになる		
			言語				「アーウー」と声を出すようになる		
健康診断等	妊婦健康診査	赤ちゃん訪問		産婦(産後)健康診査(2回)				6~7か月児健康診査	
	妊婦歯科健康診査	先天性代謝異常等検査(生後2~7日目)	新生児聴覚検査		4か月児健康診査(4~7か月未満)(集団)				
助成金制度・手続き	<ul style="list-style-type: none"> ● 母子健康手帳交付 ● 出生届(生まれた日を含めて14日以内) ● 児童手当(0歳~中学生) ● 子ども医療費助成事業(0歳~18歳年度末) ● 未熟児養育医療給付(0~1歳未満) 								
		妊娠	0か月	1か月	2か月	3か月	4か月	5か月	6か月





- 赤ちゃんカレンダー
- 妊娠したら
- 赤ちゃんが生まれたら
- 子どもの健康
- 各種相談
- 災害に備えて
- 遊ぶ・学ぶ
- 保育施設と幼稚園
- 小・中学生になったら
- 施設マップ
- 市の担当窓口
関係機関

不妊治療について



尾道市・広島県のホームページをご参照ください。
問い合わせ先は次のとおりです。

■問い合わせ…尾道市健康推進課

☎0848-24-1960

広島県東部保健所 保健課

☎0848-25-2011(代表)

妊娠したら

■問い合わせ先…子育て世代包括支援センターぽかぽか☀ ☎0848-36-5003
※「産前産後期間の国民年金保険料免除」を除く

母子健康手帳の交付

母子健康手帳は、妊娠から就学前までの母と子の健康を記録するもので、予防接種や健診などに必要なものです。産婦人科でもらう妊娠届出書・マイナンバーのわかるもの、本人確認できるもの(運転免許証など)を持参ください。

■交付窓口…健康推進課(総合福祉センター内、因島総合支所内)
瀬戸田福祉保健センター(要予約)
御調保健福祉センター

※毎月第4日曜日の午前中に母子健康手帳の交付を行います。(要予約)交付場所は健康推進課(総合福祉センター内)

妊婦一般健康診査

母子健康手帳別冊の中の妊婦健康診査券を使って、県内の委託医療機関で、次の補助が受けられます。

- 子宮頸がん検診(1回) ●クラミジア検査(1回)
 - 妊婦一般健康診査(検査1回・健診補助14回)
- ※妊婦一般健康診査は、自己負担金が必要な場合があります。
※県外で受診する場合は、立て替え払いになります。
申請などの手続きは、母子健康手帳別冊をご覧ください。
※尾道市へ転入した人は他市町村の妊婦健康診査券は使えませんので尾道市のものと交換してください。

産前産後期間の国民年金保険料免除

■対象…国民年金第1号被保険者で出産日が平成31年2月1日以降の人

■免除期間…出産予定日か出産日の属する月の前月から4カ月間。多胎妊娠の場合は、出産予定日か出産日の属する月の3カ月前から6カ月間。

※出産とは、妊娠85日(4カ月)以上の出産をいいます。(死産、流産、早産された人を含みます。)

■届出時期…出産予定日の6カ月前から

■届出に必要なもの…母子健康手帳や医療機関が発行した出産予定日(出産日)を確認できる書類

■申請・問い合わせ先

保険年金課	☎0848-38-9143
因島総合支所因島福祉課	☎0845-26-6218
向島支所しまおこし課	☎0848-44-0111
御調保健福祉センター	☎0848-76-2235
瀬戸田支所住民福祉課	☎0845-27-2209
百島支所	☎0848-73-2701
浦崎支所	☎0848-73-2001

妊婦健康相談

妊婦の健康状態について、母子健康手帳交付時や電話等で相談を受けています。

ぽかぽか☀プレママレター

妊娠7カ月に、ぽかぽか☀よりお手紙を郵送しています。出産前後に利用できる尾道市のサービスや必要な手続きについてご案内しています。

ぽかぽか☀プレママ電話

出産が近づく妊娠後期の妊婦さんに、助産師等が電話訪問しています。

妊娠中から出産後についての相談に応じます。

思いやり駐車場利用証の申請

妊娠7カ月から申請ができます。母子健康手帳を持参ください。

■申請窓口…健康推進課(総合福祉センター内)、瀬戸田福祉保健センター、御調保健福祉センター、市役所社会福祉課、因島福祉課、向島支所、瀬戸田支所、浦崎支所

生まれてくる赤ちゃんのための相談(プレネイタル・ビジット)

妊娠中から、生まれてくる赤ちゃんのことについて小児科医が相談に応じます。赤ちゃんが生まれたらどう接したらいいのか、どんな時に病院に連れて行ったらいいのか、など。

■申し込み方法

P13に掲載の★印がついている小児科に事前に予約してください。母子健康手帳配布セットの中に、案内チラシを入れています。



赤ちゃん
カレンダー

妊娠したら

赤ちゃんが
生まれたら

子どもの健康

各種相談

災害に備えて

遊ぶ・学ぶ

保育施設と
幼稚園

小・中学生に
なったら

施設マップ

市の担当窓口
・関係機関

パパ☆ママ準備スクール

妊娠・出産・育児に役立つことを楽しく学び、赤ちゃんを迎える準備の場として開催しています。日程は、「広報おのみち」に掲載します。

- 対象…妊婦とその家族(要予約)
- 開催場所…健康推進課(総合福祉センター内)

妊婦健康診査等交通費助成事業

妊婦健診のために医療機関等へ通院される交通費の一部を助成します。

- 対象…因島・細島・生口島・高根島・百島に住居票がある妊婦
- 申請に必要なもの…母子健康手帳、預金通帳の写し、本人確認できるもの
- 申請期間…出産後1年まで
- 申請・問い合わせ先…
健康推進課(総合福祉センター内) ☎0848-24-1960
(因島総合支所内) ☎0845-22-0123
(瀬戸田福祉保健センター) ☎0845-27-3849

産前・産後サポート(助成金支給事業)

妊産婦さんのうち、家族等から十分な協力が得られず、育児不安が強いなど市が認定した人には、家事・育児支援サービスの自己負担額の一部を助成します。くわしくはお問い合わせください。



産婦人科一覧

病院・医院名/電話番号	所在地	診察時間(日・祝祭日全て休診)	診察内容
尾道市立市民病院 (産婦人科) ☎0848-47-1155(代)	新高山三丁目1170-177	平日8:30~11:00 土曜日休診	・妊婦健診(予約) ・子宮頸がん検診
JA尾道総合病院 (産婦人科) ☎0848-22-8111(代)	平原一丁目10-23	平日9:00~16:00(要予約) 土曜日休診	・妊婦健診(予約) ・婦人科予約診療 ・母親学級(休止中) ・出産対応可
長谷川産婦人科 ☎0848-37-7472	久保一丁目13-18(市役所北側)	9:00~11:30 15:00~17:30 木・土曜日午後休診	・妊婦健診 ・子宮頸がん検診
堀田レディースクリニック ☎0848-22-8844	西則末町9-16 (総合福祉センター近く)	9:30~12:30 15:00~18:00 水・木曜日午後休診	・妊婦健診 ・子宮頸がん検診 ・母親学級 ・出産対応可
産婦人科よしはらクリニック ☎0848-20-7111	山波町551-1 (ペイタウン入り口交差点北側)	9:00~12:00 14:00~18:00 水・木曜日午後休診	・妊婦健診(予約) ・子宮頸がん検診 ・母親学級 ・出産対応可
東生口診療所 ☎0845-26-3050	因島原町668-18	8:30~12:00 15:00~18:00 木・土曜日午後休診	・妊婦健診 ・子宮頸がん検診
公立みつぎ総合病院 (産婦人科) ☎0848-76-1111(代)	御調町市124	平日8:30~11:30 土曜日休診	・子宮頸がん検診

※その他知りたい情報は直接お尋ねください。



尾道市妊婦歯科健康診査のお知らせ

妊娠すると、女性ホルモンの分泌が増加し、普段よりもむし歯や歯周病が進行しやすくなり、お腹の赤ちゃんにも影響します。妊婦さん自身や、生まれてくるお子さんのお口の健康のためにも、体調が安定したら、早めに受診しましょう。



- 実施場所…委託している尾道市内の歯科医療機関(予約が必要です)
- 健診内容…口腔内(歯及び歯肉)の健診、健診結果の説明、歯科保健指導
- 費用………**無料** 妊娠中に1回(ただし治療代は自己負担になります)
- 持参物……母子健康手帳別冊(妊婦歯科健康診査受診票)・母子健康手帳・健康保険証

尾道市へ転入した人は他市の妊婦歯科健康診査券は使えませんので尾道市のもので交換してください。

尾道市妊婦歯科健康診査委託医療機関一覧

令和4年12月現在

町名	医療機関名	電話番号	町名	医療機関名	電話番号	町名	医療機関名	電話番号	
山波町	石井歯科医院	46-4478	西則末町	河上歯科医院	22-2882	御調町	公立みつぎ総合病院	76-1111	
	砂田歯科医院	37-8880	門田町	三藤歯科医院	23-5533		日野歯科医院	76-0153	
尾崎本町	大元歯科医院	37-3332	栗原町	オカノ歯科医院	24-0240		村上歯科医院	76-2511	
久保	井上歯科クリニック	38-2080		カメイ歯科	25-2557		よこた歯科医院	76-3320	
	黒瀬歯科医院	37-4184		田中第二歯科	24-2888		因島土生町	因島総合病院	22-2552
東久保町	吉田歯科医院	37-1892	美ノ郷町	さいだ歯科医院	48-0014			因島村上歯科医院	22-8388
長江	三谷歯科医院	37-3370		浦崎町	古川歯科医院			48-2666	岡野歯科クリニック
土堂	鍋島歯科医院	22-2878	新高山	檀上歯科医院	73-3025			歯科・齋藤クリニック	22-8844
	おおもとクローバー歯科クリニック	24-7088		ほていや歯科	56-0821			斎藤歯科医院	22-0283
	小川歯科診療所	22-5566		尾道市立市民病院	47-1155			田川歯科医院	22-0968
新浜	福岡歯科医院	22-2001	高須町	板阪歯科医院	55-0007	林歯科医院		22-0106	
	しまなみ歯科医院	38-1118		勝島歯科医院	46-3610	岡田歯科医院		22-0877	
	はしづか歯科医院	24-3355		そえだ歯科医院	46-5044	宗金歯科医院		22-7216	
平原	JA尾道総合病院	22-8111		ふみのデンタルクリニック	36-6165	因島田熊町		マリン歯科クリニック	25-6480
古浜町	小山歯科医院	22-2981		えみこども歯科クリニック	31-2418		たくま歯科クリニック	25-6908	
沖側町	岡田歯科医院	23-8188		向東町	中司歯科医院		44-7078	因島中庄町	酒井歯科医院
三軒家町	みやもと歯科医院	22-8211			宗永歯科医院	44-6470	ファミリー歯科宮地		24-2555
十四日元町	中尾歯科医院	37-2067			柏原ファミリー歯科	45-4618	瀬戸田町		瀬戸田村上歯科医院
天満町	苅田歯科医院	22-5650		カツシマ歯科	44-2666	かわばた歯科		27-0029	
栗原西	篠原歯科医院	25-4522		くろせ歯科クリニック	20-6480	富士田歯科医院		27-0178	
	やまもと歯科	21-1015	桑原歯科医院	44-2220					
			向島町	さくら歯科クリニック	45-0707				

[市外局番] 因島・瀬戸田(0845) それ以外の地域(0848)

赤ちゃんが生まれたら

赤ちゃん
カレンダー

妊娠したら

赤ちゃんが
生まれたら

子どもの健康

各種相談

災害に備えて

遊ぶ・学ぶ

保育施設と
幼稚園

小・中学生に
なったら

施設マップ

市の担当窓口
・関係機関

出生届

- 届出期間…赤ちゃんが生まれた日から14日以内(生まれた日を含みます)
- 届出人…赤ちゃんの父または母など
- 届出に必要なもの
 - 1.出生届書(医師または助産師等が証明したもの)
 - 2.母子健康手帳 3.国民健康保険証(加入者のみ)
- 届出場所…出生地の市区町村、赤ちゃんの本籍地、届出人の所在地
- 市内届出・問い合わせ…市民課……………☎0848-38-9150
 因島総合支所市民生活課……………☎0845-26-6208
 御調支所まちおこし課……………☎0848-76-2111
 向島支所しまおこし課……………☎0848-44-0110
 瀬戸田支所住民福祉課……………☎0845-27-2211
 ※百島支所・浦崎支所でも届出できます。

産後ケア事業

家族等から十分な協力が得られず、育児不安が強いなど市が認定した人には、宿泊、日帰り、訪問での助産師による母乳ケアや育児相談(有料)などが受けられます。
くわしくはお問い合わせください。

■問い合わせ

子育て世代包括支援センターぽかぽか☀
☎0848-36-5003

各種手当

国民健康保険出産育児一時金

国民健康保険に加入している人が出産したとき、出生児1人につき、原則50万円が世帯主に支給されます。妊娠85日以上の死産・流産を含みます。

■支払い方法

1. 出産育児一時金の直接支払制度を利用する場合、医療機関にある「出産育児一時金医療機関直接支払合意書」に、この制度を利用する旨を記入し、医療機関に提出して出産することにより、出産育児一時金を直接医療機関に支払います。出産費用が50万円未満の場合、出産費用と出産育児一時金との差額を受ける申請が必要です。
2. 直接支払制度を利用しない場合、出産後に、出産育児一時金の申請が必要です。

■申請に必要なもの(時効は、出産後2年です)

1. 国民健康保険証
2. 世帯主名義の預金通帳
3. 母子健康手帳
4. 出産育児一時金医療機関直接支払合意書(医療機関にあります。制度を利用する、または利用しない旨の記入をすること)
5. 出産費用の領収書・明細書の写し(産科医療補償制度加入医療機関で出産した場合は、制度対象分娩である証明印があること)

■申請・問い合わせ

保険年金課 ☎0848-38-9142、因島総合支所因島福祉課 ☎0845-26-6218、
 向島支所しまおこし課 ☎0848-44-0111、御調保健福祉センター ☎0848-76-2235、
 瀬戸田支所住民福祉課 ☎0845-27-2209、百島支所 ☎0848-73-2701、浦崎支所 ☎0848-73-2001
 ★国民健康保険以外の健康保険に加入している人は、各事業所にお問い合わせください。

児童手当

- 対象…0歳から中学校卒業前(15歳到達後最初の3月31日まで)の子どもを養育している父または母など(公務員は勤務先に申請してください。)
- 届出期間…赤ちゃんが生まれた日の翌日から15日以内 ※手続きが遅れると遅れた月分の手当が受けられなくなります。
- 申請に必要なもの…受給者の健康保険証・受給者の預金通帳・マイナンバーのわかるもの・本人確認できるもの(運転免許証など)
- 申請・問い合わせ

子育て支援課 ☎0848-38-9112
 各支所(因島総合支所因島福祉課
 御調支所まちおこし課
 向島支所しまおこし課
 瀬戸田支所住民福祉課
 百島支所・浦崎支所)

■支給額

児童の年齢		所得制限未満の方	所得制限以上の方
0歳～3歳未満		15,000円	5,000円
3歳以上 小学校修了前	第1子・第2子	10,000円	
	第3子以降	15,000円	
中学生		10,000円	

※出生の場合は、生まれた日の翌月分から支給されます。
 ※所得上限以上の方は支給されません。

お母さんと赤ちゃんのための相談(ペリネイタル・ビジット)

出産後、お母さんや赤ちゃんのことにについて小児科医が相談に応じます。赤ちゃんが泣いてばかりいる、眠れなくてイライラする、どんな時に病院へ連れて行ったらいいのか、など。

■**申込方法**…P13に掲載の★がついている小児科に事前に予約してください。

赤ちゃん訪問

4カ月までの乳児のいる全家庭に、保健師等が訪問し、赤ちゃんの身体計測や育児等についての相談に応じます。母子健康手帳別冊の中の『新生児出生連絡届』のハガキを出生後すぐに出してください。

産婦(産後)健康診査

産婦健康診査は、産後のお母さんのからだや気持ちの状況を確認するものです。母子健康手帳別冊の中の産婦(産後)健康診査補助券を使って、県内の委託医療機関等で受けられます。

※自己負担金が必要な場合があります。

※県外で受診する場合は、医療機関により対応が異なりますので、事前に健康推進課までお知らせください。

■**対象**……………産後2カ月未満の産婦(産後2週間頃、1カ月頃が受診の目安です。)

■**問い合わせ**…健康推進課(総合福祉センター内) ☎0848-24-1960

公費負担のある医療

子ども医療費助成制度

病気やけがで医療機関にかかった場合、医療費の一部を助成します。

■**対象**……………0歳児から18歳年度末までの子ども

①尾道市に子どもの住所があること

②子どもが健康保険(社会保険や国民健康保険など)に加入していること

■**届出期間**…赤ちゃんが生まれた日から14日以内 ※手続きが遅れるとさかのぼって助成を受けることができません。

■**助成内容**…入院・通院ともに0歳から18歳年度末までの医療費を助成します。(医療機関窓口で一部負担金の支払いがあります。) ※入院中の食事負担金、乳幼児健診、予防接種、保険外の費用などは対象となりません。

■一部負担金

通院・入院とも1医療機関につき、1日500円の一部負担金をお支払いください。

【1か月1医療機関ごとの支払限度日数】通院 4日まで 入院 14日まで

※支払限度日数を超えての通院・入院にかかる費用は無料です。

■申請に必要なもの

子どもの健康保険証(後日提出可)・マイナンバーのわかるもの・本人確認できるもの(運転免許証など)

●県外で受診された場合(償還払い)

広島県外の医療機関では、受給者証を使用することができませんので、後日「償還払い」の手続きをしてください。

※「償還払い」の手続きに必要なもの

領収書(診療点数が記載されたもの)・受給者証・保護者名義の預金通帳・マイナンバーのわかるもの・本人確認できるもの(運転免許証など)

■申請・問い合わせ

子育て支援課 ☎0848-38-9112

各支所(因島総合支所因島福祉課、御調支所まちおこし課、向島支所しまおこし課、瀬戸田支所住民福祉課、百島支所、浦崎支所)

養育医療

指定された医療機関で入院治療を受ける場合、所得の課税額等に応じ、医療費の一部が公費負担されます。

■**対象**……………身体の発育が未熟なまま生まれ、入院を必要とし、指定養育医療機関の医師が必要と認めた乳児

■**問い合わせ**…健康推進課(総合福祉センター内)
☎0848-24-1960

小児慢性特定疾病医療費助成

小児慢性特定疾病にかかっており、病態など一定の基準を満たす場合に、医療費の一部が助成されます。

■**対象年齢**……原則として18歳未満の児童

対象疾病及び各疾病の認定基準は小児慢性特定疾病情報センターのホームページをご覧ください。

■**問い合わせ**…広島県東部保健所保健課
☎0848-25-2011(代表)

赤ちゃん
カレンダー

妊娠したら

赤ちゃんが
生まれたら

子どもの健康

各種相談

災害に備えて

遊ぶ・学ぶ

保育施設と
幼稚園

小・中学生に
なったら

施設マップ

市の担当窓口
・関係機関



社会福祉法人 MONDEN会

保育目標

心豊かに活動する子どもの育成

「自ら育つ力を育む」を目指して・

心と心の触れ合いの中で、本来子ども自身が自ら育つ力を育む園を目指しています。

地域活用や地域交流を充実させながら、遊びの中で子どもの心や身体を育むことが出来るよう、多様性のある自然を保育に取り入れた活動をしています。

ホームページをチェック!

mondensei

検索



受入れ
0~2さい

あいほうす

〒722-0018 尾道市平原3丁目21-17

TEL / 0848-23-8819

一人一人の成長に合わせて
ゆったり保育を行う、乳児施設です。



受入れ
0~5さい

幼保連携型

ゆめほうす認定こども園

〒729-0141 尾道市高須町4814-3

TEL / 0848-47-4188

「ひろしま自然保育認証」園です。月1回
『オープン保育』『ガーデンゆめBOOK』を行い、
地域の子育ての支援を行っています。



受入れ
1~5さい

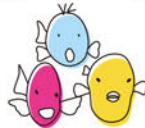
幼保連携型

門田認定こども園

〒722-0024 尾道市西則末町13-28

TEL / 0848-23-8710

季節のお散歩・敬老会への参加など、
地域の方との関わりの中で、
元気に伸び伸びと生活しています。



受入れ
0~5さい

すいみい保育園

〒722-0051 尾道市東尾道10-10

TEL / 0848-38-2345

事業所内の保育園です。
ベイトウン尾道に勤務の方以外も
受け入れております。
ベイトウン尾道に勤務の方は、
市外の方でも受け入れております。



since
1977

心身の健康増進につとめ豊かな人間性を育てます

開園当初から行っている裸マラソン(2歳児~)で心身を鍛え、体力・精神力・忍耐力を培っています。

菜園活動やお料理教室、手作り給食・おやつで食育活動を行っています。



子どもの健康

乳幼児健康診査など

新生児聴覚検査

生まれつきの聞こえにくさを調べる検査で、検査費用の一部を補助します。母子健康手帳別冊の中の新生児聴覚検査受検票を使って、県内の医療機関等で受診できます。

※自己負担金も必要です。

※県外で受診する場合は、立て替え払いになります。償還払い申請の手続きは、母子健康手帳別冊をご覧ください。

■対象…生後28日未満の新生児(原則、出生後入院中)

■問い合わせ…健康推進課(総合福祉センター内) ☎0848-24-1960

先天性代謝異常等検査

先天性代謝異常(フェニルケトン尿症など)を早期に発見するため、すべての新生児を対象にする検査です。出産した産科医療機関等で生後まもなく足の裏から少量の血液をとって検査します。検査費用は無料ですが、採血費用は自己負担となります。

母子健康手帳別冊に挟み込んでいる検査依頼書を、検査をうける医療機関へ提出してください。里帰り出産などで、広島県外の医療機関で生まれた場合は、その医療機関の所在地の都道府県にお問い合わせください。

■対象…すべての新生児

■問い合わせ…広島県子供未来応援課 ☎082-513-3171、広島県東部保健所 ☎0848-25-2011(代表)

4カ月児健康診査

身体測定、内科診察、育児相談、離乳食、ふれあい遊び等のお話をします。

対象月齢時に、個別通知します。(地域により多少実施時期が異なります。)

※時間がかかる場合もあるので、オムツ、ミルクなど赤ちゃんに必要なものは十分準備してください。

1歳6カ月児健康診査

身体測定、内科・歯科診察、歯科・栄養・育児相談があります。

対象年齢時に、個別通知します。(地域により多少実施時期が異なります。)

3歳児健康診査

身体測定、内科・歯科診察、尿検査、眼科検査、歯科・栄養・育児相談があります。

対象年齢時に、個別通知します。(地域により多少実施時期が異なります。)

乳児一般健康診査(2回)

母子健康手帳別冊の中の乳児健康診査受診票で、県内の医療機関で健診を受けることができます。県外で受診する場合は、立て替え払いになります。申請などの手続きは、母子健康手帳別冊をご覧ください。

■対象…1歳未満の乳児(受診時期:生後6~7カ月頃、生後9~10カ月が適当です。)

■問い合わせ…健康推進課(総合福祉センター内) ☎0848-24-1960

健康診査は子どもの成長を確認し、健康状態を知るだけでなく、時期ごとの気がかりを相談でき、子育てに関する情報も得られる良い機会です。必ず受診しましょう。以前住んでいた市町村の、健診を受けられなかった人で、尾道市の健診を希望する場合は連絡してください。

問い合わせ

健康推進課

- ・総合福祉センター内……………☎0848-24-1960
- ・因島総合支所内……………☎0845-22-0123
- ・瀬戸田福祉保健センター……………☎0845-27-3849
- 御調保健福祉センター……………☎0848-76-2235



予防接種

法律で決められている予防接種を決められた年齢内で受ける場合を、定期的予防接種といいます。尾道市は個別接種方式です。対象年齢内であれば、通年、保護者が予防接種委託医療機関に母子健康手帳を持参し、必要書類を記入して接種を受けることができます。市からは、予防接種開始時期の生後2カ月になる頃に、予防接種に関する書類を送付します。予防接種によっては『広報おのみち』で詳細や変更事項をお知らせする場合があります。電話での予防接種相談も受けていますので、ご相談ください。

■市外県外での予防接種を希望する場合…接種前に、必ず、健康推進課（総合福祉センター内）への連絡と申請が必要です。

予防接種対象年齢表

令和5年4月

予防接種の種類 (回数)	2カ月	3カ月	5カ月	8カ月	1歳	2歳	3歳	4歳	5歳	6歳	7歳 7歳 6カ月	9歳	10歳	11歳	13歳 12歳	16歳
ロタウイルス (ロタリックス:2回 ロタテック:3回 ※どちらか一方を接種)			2回													
	ロタリックス:出生6週0日～出生24週0日までに27日以上の間隔をあけて2回接種します。 ロタテック:出生6週0日～出生32週0日までに27日以上の間隔をあけて3回接種します。 ※どちらも標準接種時期は出生2カ月からになります。初回接種は14週6日までに接種しましょう。(※R2.10月より定期接種)															
ヒブ(4回)			3回		1回											
	初回は、27日～56日までの間隔で3回接種します。追加は、初回接種の3回目から7カ月～13カ月の間に1回接種しましょう。接種開始月齢や標準的な接種間隔でできなかった場合は、接種回数が変わります。															
小児用肺炎球菌(4回)			3回		1回											
	初回は、27日以上の間隔をおいて3回接種します。追加は、初回接種の3回目から60日以上の間隔をあけて、生後12カ月～15カ月の間に1回接種しましょう。接種開始月齢や標準的な接種間隔でできなかった場合は、接種回数が変わります。															
四種混合(ジフテリア、百日せき、破傷風、ポリオ)(4回)			3回		1回											
	初回は、20日～56日の間隔で3回接種します。追加は、初回接種の3回目から約12カ月～18カ月の間に1回接種しましょう。															
B型肝炎(3回)			1回	2回												
	初回は27日以上の間隔を空けて2回接種し、1回目より139日以降に3回目の接種をしましょう。															
BCG(1回)				1回												
	5カ月～8カ月の間で接種をしましょう。															
二種混合(ジフテリア、破傷風)(1回)															1回	
	11歳になったら1回接種します(小学校6年生頃)。案内文を、個別通知します。															
麻疹風しん(2回)					1回											
	1回▼ 小学校就学前1年間(年長児のとき) 2期 麻疹・風しんのどちらか一方にかかったお子さんについても、麻疹風しん混合ワクチンを接種できますので、ご相談ください。															
水痘(2回)					1回目											
	水痘にかかったことのあるお子さんは、接種は不要です。 1回目は1歳～1歳3カ月の間で受けましょう。2回目は、1回目の接種から6カ月～12カ月の間で受けましょう。															
日本脳炎(4回)																
	初回2回▼▼ 追加1回 1期 2期 1期初回は、6日～28日の間隔で2回接種します。1期追加は、初回接種の2回目から約1年後に1回接種しましょう。2期は、9歳になったら1回接種します(小学校4年生頃)。2期については、案内文を個別通知します。															
子宮頸がん予防(3回)																
	ワクチンの種類が3種類あるので、いずれかを選び3回接種しましょう。ワクチンにより、接種間隔が異なるので、注意しましょう。															

※詳しくは、かかりつけの予防接種委託医療機関へご相談ください。

赤ちゃん
カレンダー

妊娠したら

赤ちゃんが
生まれたら

子どもの健康

各種相談

災害に備えて

遊ぶ・学ぶ

保育施設と
幼稚園

小・中学生に
なったら

施設マップ

市の担当窓口
関係機関

尾道市予防接種委託医療機関一覧表

令和5年4月現在

- 接種時には、予防接種ID番号と母子健康手帳が必要です。 ●麻しん風しん混合ワクチンと水痘ワクチンは1歳になったらすぐに受けましょう。
- 市外や県外で予防接種を希望される方は申請が必要な場合がありますので、必ず事前に尾道市にご相談ください。
- ※尾道市の予防接種ID番号は、市内に住んでいても住民票のない人や、転出届を出した人は使用できません。

★ は、全て要予約 市外局番(0848)	ウ イ ル ス	ヒ ブ	小児用 肺炎 球菌	B 型 肝 炎	B C G	四 種 混 合 (百日咳・ジフテ リア・破傷風・ 不活化ポリオ) 1期	麻しん 風しん 混合 1期・2期	水 痘	日 本 脳 炎 1 期	日 本 脳 炎 2 期	二 種 混 合 (ジフテリア・ 破傷風) 2期	接種受付日 ●休診日 接種受付時間
★板阪内科小児科医院 (西久保町)☎37-3803	×	×	×	○	○	○	○	○	○	○	○	月火水金 ●水士・午後休み 8:30~11:30、16:30~17:00
ささき小児科医院 (西御所町)☎22-4083	○	○	○	○	○	○	○	○	○	○	○	月~土 ●火木・午後休み 9:00~12:30、14:30~18:00 土 午後のみ 14:30~17:00
★かなもと医院 (門田町)☎23-4677	○	○	○	○	○	○	○	○	○	○	○	月~土 ●火木土・午後休み 9:00~11:30、15:00~18:00
★藤本医院 (栗原町)☎23-2424	×	×	×	×	×	×	○	×	×	×	○	月水金 16:00~17:30
宮地クリニック (栗原町)☎22-8855	○	○	○	○	○	○	○	○	○	○	○	月火水金土 ●木及び土午後休み 9:00~11:30、15:00~18:00 金のみ 9:00~11:30、16:00~18:00
★尾道総合病院小児科 (平原)☎22-8111	○	○	○	○	○	○	○	○	○	○	○	木 14:00~15:00
★田辺クリニック (古浜町)☎24-1155	×	×	×	×	×	×	○	○	×	×	○	月火水金 15:00~17:00
★西医院 (手崎町)☎23-2437	○	○	○	○	○	○	○	○	○	○	○	月~金 ●木土・午後休み 9:00~12:00、16:00~18:00
★松本内科胃腸科医院 (向東町)☎45-2277	×	×	×	×	×	×	×	×	×	○	○	月~土 ●木土・午後休み 8:30~12:30、16:00~18:00
★宇根クリニック (高須町)☎47-4111	○	○	○	○	○	○	○	○	○	○	○	月火水金 14:30~17:30 土 9:00~12:00
★高橋医院 (高須町)☎46-0004	×	×	×	×	×	×	×	×	×	○	○	月~土 ●木土・午後休み 9:00~12:00、16:00~18:00
おぐら小児科 (高須町)☎20-2370	○	○	○	○	○	○	○	○	○	○	○	月~土 ●木第3土・午後休み 9:00~12:00、14:00~18:00
★佐藤内科クリニック (浦崎町)☎73-2380	○	○	○	○	○	○	○	○	○	○	○	月~土 ●木・午後休み 8:30~12:00、15:30~18:00 土 午後のみ 14:00~16:00
★神原こうじクリニック (浦崎町)☎73-5617	○	○	○	○	○	○	○	○	○	○	○	月~土 ●木・午後休み 9:00~12:30、15:30~18:00
こどもクリニック さとう (久保一丁目)☎20-7330	○	○	○	○	○	○	○	○	○	○	○	月~土 ●火土・午後休み 9:00~12:00、14:30~17:30
★土本ファミリークリニック (向島町)☎44-0246	○	○	○	○	○	○	○	○	○	○	○	月火金16:00~17:00
向島小児科外科クリニック (向島町)☎44-7881	○	○	○	○	○	○	○	○	○	○	○	月~土 ●土・午後休み 8:30~12:30、15:00~18:30
★公立みつき総合病院 (御調町)☎76-1111	○	○	○	○	○	○	○	○	○	○	○	月水 14:00~15:00
★八木診療所 (御調町)☎76-2255	×	×	×	×	×	○	○	×	○	○	○	月~土 ●火木土・午後休み 9:00~11:30、15:00~17:30
★本多医院 (御調町)☎76-0036	×	×	○	○	○	○	○	○	○	○	○	月~土 ●木土・午後休み 8:30~12:00、16:00~18:00
★たなか医院 (御調町)☎76-0160	×	○	○	○	○	○	○	○	○	○	○	月~土 ●火木・午後休み、 第1,3,5土・午後休み、第2,4土休み 9:00~12:00、15:00~18:00

赤ちゃん
カレンダー

妊娠したら

赤ちゃんが
生まれたら

子どもの健康

各種相談

災害に備えて

遊ぶ・学ぶ

保育施設と
幼稚園

小・中学生に
なったら

施設マップ

市の担当窓口
関係機関

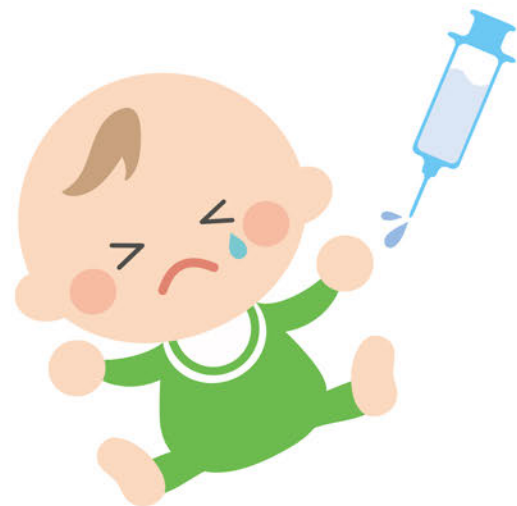
尾道市予防接種委託医療機関一覧表

令和5年4月現在

- 接種時には、予防接種ID番号と母子健康手帳が必要です。●麻しん風しん混合ワクチンと水痘ワクチンは1歳になったらすぐに受けましょう。
- 市外や県外で予防接種を希望される方は申請が必要な場合がありますので、必ず事前に尾道市にご相談ください。
- ※尾道市の予防接種ID番号は、市内に住んでいても住民票のない人や、転出届を出した人は使用できません。

★は、全て要予約 市外局番(0845)	ウイルス	ヒブ	小児用肺炎球菌	B型肝炎	BCG	四種混合 (百日咳・ジフテリア・破傷風・不活化ポリオ) 1期	麻しん風しん混合 1期・2期	水痘	日本脳炎 1期	日本脳炎 2期	二種混合 (ジフテリア・破傷風) 2期	接種受付日 ●休診日 接種受付時間
★巻幡内科循環器科 (因島土生町)☎22-3111	×	○	○	○	×	○	○	○	○	○	○	月～土 ●木土・午後休み 9:00～12:00、15:00～18:00
★真田クリニック (因島土生町)☎22-0867	×	○	○	×	×	○	○	○	○	○	○	月～金 15:00～18:30 土 9:00～12:30
★鈴木内科医院 (因島土生町)☎22-9585	×	○	○	×	×	○	○	○	○	○	○	月～土 ●火土・午後休み 9:00～12:30、15:00～18:00
★三宅医院 (因島土生町)☎22-0554	×	×	×	×	×	×	2期のみ	×	×	○	○	月～金 15:00～17:30
★因島総合病院 (因島土生町)☎22-2552	○	○	○	○	○	○	○	○	○	○	○	月水金 11:30～12:00、14:00～14:30
★大岡耳鼻咽喉科医院 (因島田熊町)☎22-6678	○	○	○	○	○	○	○	○	○	○	○	月～土 ●木・午後休み 9:00～12:30、15:00～18:00
★藤井医院 (因島重井町)☎25-0088	○	○	○	○	○	○	○	○	○	○	○	月～土 ●木土・午後休み 8:30～12:00、16:00～18:00
★森尾内科医院 (因島中庄町)☎24-3470	×	○	○	○	×	○	○	○	○	○	○	月～土 ●土・午後休み 9:00～12:30、15:00～18:00
★藤田医院 (因島中庄町)☎26-2030	×	○	○	○	○	○	○	○	○	○	○	月～土 ●火木土の午後・月末休み 9:00～12:30、15:00～18:00
★東生口診療所 (因島原町)☎26-3050	○	○	○	×	○	○	○	○	○	○	○	月～土 ●木土・午後休み 8:30～12:00、15:00～18:00
★児玉医院 (瀬戸田町) ☎27-0833	○	○	○	○	○	○	○	○	○	○	○	月～土 ●木土・午後休み 9:00～12:00、15:00～18:00
★永井医院 (瀬戸田町) ☎27-0020	○	○	○	○	○	○	○	○	○	○	○	月火木金土 ●水及び土午後休み 9:00～12:00、15:00～18:00

問い合わせ 健康推進課 ☎0848-24-1960



赤ちゃん
カレンダー

妊娠したら

赤ちゃんが
生まれたら

子どもの健康

各種相談

災害に備えて

遊ぶ・学ぶ

保育施設と
幼稚園

小・中学生に
なったら

施設マップ

市の担当窓口
・関係機関

- 接種時には、母子健康手帳と予防接種ID番号が必要です。
 - 必ず接種前に、医療機関に予約をしてください。予診票、接種券は医療機関にあります。
 - ※尾道市の予防接種ID番号は、市内に住んでいても住民票のない人や、転出届を出した人は使用できません。
 - ※医療機関によって接種の対象年齢が異なります。
- 詳しくは、市ホームページをご覧ください。健康推進課へご連絡ください。

地区名	医療機関名	電話番号	地区名	医療機関名	電話番号
久保	諫見内科眼科医院	0848-37-5805	浦崎	神原こうじクリニック	0848-73-5617
	こどもクリニックさとう	0848-20-7330		佐藤内科クリニック	0848-73-2380
	長谷川産婦人科	0848-37-7472	向島	土本ファミリークリニック	0848-44-0246
	板阪内科小児科医院	0848-37-3803		向島小児科外科クリニック	0848-44-7881
西御所	ささき小児科医院	0848-22-4083	御調	本多医院	0848-76-0036
栗原	正岡外科胃腸科医院	0848-23-5255		公立みつぎ総合病院	0848-76-1111
	堀田レディースクリニック	0848-22-8844	因島	因島総合病院	0845-22-2552
	かなもと医院	0848-23-4677		土生 眞田クリニック	0845-22-0867
	宮地クリニック	0848-22-8855		三宅医院	0845-22-0554
	平櫛内科医院	0848-22-9748		田熊 大岡耳鼻咽喉科医院	0845-22-6678
平原	尾道総合病院	0848-22-8111		中庄 藤田医院	0845-26-2030
吉和	西医院	0848-23-2437	重井 藤井医院	0845-25-0088	
山波	産婦人科よしはらクリニック	0848-20-7111	瀬戸田	児玉医院	0845-27-0833
新高山	尾道市立市民病院	0848-47-1155			
高須	宇根クリニック	0848-47-4111			
	おぐら小児科	0848-20-2370			
	加納内科消化器科	0848-47-3200			
	高橋医院	0848-46-0004			
	丸谷循環器科内科医院	0848-46-7755			

問い合わせ 健康推進課 ☎0848-24-1960



★では、生まれてくる赤ちゃんのための相談に無料で応じています。(要予約)P3参照

病院・医院名／電話番号	所在地	診療時間 (日・祝祭日・年末年始は全て休診)	診療科
★ささき小児科医院 ☎0848-22-4083	西御所町2-9	平日 9:00~12:30・15:00~18:00 乳児健診(要予約)14:30~15:00 火・木曜日(午後休診) ※土曜日(17:00まで)	小児科・(内科)
★こどもクリニックさとう ☎0848-20-7330	久保1丁目 2-12	平日 9:00~12:30・14:30~18:00 乳児健診(水・金)14:30~15:30 火・土曜日(午後休診)	小児科
板内内科小児科医院 ☎0848-37-3803	西久保町12-28	平日 9:00~11:30 (11:30~12:30は発熱外来) 16:30~18:00 (16:00~16:30は発熱外来) 水・土曜日(午後休診)	内科・(小児科)
★かなもと医院 ☎0848-23-4677	門田町1-43	平日 9:00~12:00・15:00~18:00 火・木・土曜日(午後休診)	外科・内科・小児科・(整形外科・放射線科・リハビリテーション科)
★宮地クリニック ☎0848-22-8855	栗原町11482	平日 9:00~12:00・15:00~18:00 乳児健診(要予約)金曜日15:00~16:00 木曜日(休診)・土曜日(午後休診)	小児科・(内科)
藤本医院 ☎0848-23-2424	栗原町9650-4	平日 9:00~12:00・15:30~18:00 小児科(月・水・金) 木・土曜日(午後休診)	内科・(小児科・消化器科・循環器科)
田辺クリニック ☎0848-24-1155	古浜町6-20	平日 8:30~12:30(受付時間) 15:00~18:00(受付時間) 木・土曜日(午後休診)	内科・糖尿病内科・消化器内科・アレルギー科・漢方内科・ 心療内科・(小児科・リハビリテーション科)
西医院 ☎0848-23-2437	手崎町7-16	平日 9:00~12:30・16:00~18:00 木・土曜日(午後休診)	内科・小児科・消化器科
★宇根クリニック ☎0848-47-4111	高須町4773-1	平日 9:00~12:00・14:30~18:00 土曜日 9:00~13:00(午後休診) 水曜日 14:30~18:00(予約外来) 乳児健診(要予約) 火曜日13:30~14:30 木・土曜日(午後休診)	小児科・(内科・アレルギー科)・眼科
★おぐら小児科 ☎0848-20-2370	高須町4803-8	平日 9:00~12:00 15:00~18:00(月~土) 乳児健診・予防接種14:00~15:00 木・第3土曜日(午後休診)	小児科・(内科)
★土本ファミリークリニック ☎0848-44-0246	向島町5900	平日 9:00~12:00・16:00~18:00 木・土曜日(午後休診)	内科・小児科
★向島小児科外科クリニック ☎0848-44-7881	向島町5437-1	平日 8:30~12:30・15:00~18:30 土曜日(午後休診)	小児科・小児外科・外科
★JA尾道総合病院 (小児科外来) ☎0848-22-8111(代表)	平原1丁目 10-23	平日 8:30~11:00(受付時間) 専門外来 13:30~(要予約) 乳児健診 13:30~(要予約) 予防接種 13:30~(要予約) 土曜日(休診)	小児科・小児外科 消化器内科・呼吸器内科・腎臓内科・内科一般・循環器科・外科/ 肛門科・乳腺・甲状腺・心臓血管外科・脳神経外科・整形外科・ 産婦人科・皮膚科・泌尿器科・眼科・耳鼻咽喉科・精神神経科・ 麻酔科・放射線科・歯科口腔外科・リハビリテーション科
公立みつぎ総合病院 (小児科外来) ☎0848-76-1111(代表)	御調町市124	平日 8:00~11:30(受付時間) 土曜日(休診)	小児科 内科・消化器内科・循環器内科・腎臓内科・外科・消化器外科・ 整形外科・脳神経外科・精神科・リウマチ科・皮膚科・泌尿器科・ 産婦人科・眼科・耳鼻いんこう科・リハビリテーション科・放射線科・ 歯科・透析科・緩和ケア科・(禁煙外来・栄養サポート・ステーション)
因島総合病院(小児科外来) ☎0845-22-2552(代表)	因島土生町 2561	平日(月・水・金曜日) 9:00~11:30(受付時間) ※10:00より診療開始 15:00~16:30(受付時間) 土曜日(休診)	小児科 内科・外科・整形外科・リハビリテーション科・婦人科・泌尿器科・ 歯科・口腔外科・脳神経外科・皮膚科・耳鼻咽喉科・放射線科・ 人間ドック・眼科・乳腺外来・特定健診・精神科・透析科・がん検診

赤ちゃん
カレンダー

妊娠したら

赤ちゃんが
生まれたら

子どもの健康

各種相談

災害に備えて

遊ぶ・学ぶ

保育施設と
幼稚園

小・中学生に
なったら

施設マップ

市の担当窓口
・関係機関

赤ちゃん
カレンダー

妊娠したら

赤ちゃんが
生まれたら

子どもの健康

各種相談

災害に備えて

遊ぶ・学ぶ

保育施設と
幼稚園

小・中学生に
なったら

施設マップ

市の担当窓口
・関係機関

熱が出た

赤ちゃんの様子

- ① 顔色が悪い
 - ② ぐったりしている
 - ③ 嘔吐・下痢
 - ④ 意識がもうろうとしている
 - ⑤ 息が苦しそう
 - ⑥ 尿がいつもより少ない
- などを確認します。



対策や注意

赤ちゃんの様子を総合的に判断して受診を検討しましょう。赤ちゃんの平熱は大人より高め、37度以上のこともあります。37.5度以上の熱があったときは、洋服を着せすぎているかなどを確認・調節し、再度測ってみましょう。40度以上の高熱や、3カ月未満の赤ちゃんで38度以上あるときには診療時間外でも受診しましょう。

便秘になった

赤ちゃんの様子

- ① 便が硬くて出にくい・肛門が切れる
 - ② 便が出ない日が続いていて、食欲もない
- などを確認します。



対策や注意

上記のような場合には受診を検討しましょう。いつもより排便の間隔が空いている場合には、綿棒で肛門を刺激して排便を促してみましょう。排便が数日に1回でも出ていて、機嫌、食欲、顔色、活気が普段通りであれば様子を見ましょう。

吐いた

赤ちゃんの様子

- ① 飲んでもすぐに吐く
 - ② 発熱
 - ③ 下痢を伴っている
 - ④ 頭を強く打った後に嘔吐した
 - ⑤ 定期的に激しく泣く
- などを確認します。



対策や注意

嘔吐以外に上記のような症状もある場合や、何回も吐く場合は受診しましょう。それ以外の症状がないか、嘔吐の症状が軽い場合は様子を見ましょう。顔や体を横に向け、吐いた物で気管を詰まらせないように注意してください。

下痢をした

赤ちゃんの様子

- ① 嘔吐を伴っている
- ② 飲んでもすぐに吐く
- ③ 発熱
- ④ 発疹
- ⑤ 定期的に激しく泣く
- ⑥ 便の状態(血便、真っ黒い便、母子健康手帳の便色カードの1～3番に近い色の便)などを確認します。



対策や注意

におい、性状、回数などいつもと違う点を観察し一時的なものかどうか注意して見るようにしましょう。とくに上のような便色の異常がみられる時は早めに受診しましょう。下痢が続くと脱水症状を引き起こすこともあります。こまめに水分をとらせるよう心がけましょう。

咳が出た

赤ちゃんの様子

- ①発熱
 - ②呼吸が苦しそう
 - ③食欲がない
 - ④機嫌が悪い
- などを確認します。



対策や注意

呼吸困難を起こしたときや、眠れていないときは、受診しましょう。お風呂に入ったり部屋を加湿したり、口元に蒸したタオルを近づけたりして湿った空気を吸い込むことにより痰が出やすくなります。せきが激しい場合は無理に食事を与える必要はないですが、水分はしっかりととらせるようにしましょう。

けいれんが出た

赤ちゃんの様子

- ①けいれんが何分続いているか
(3分以上続いている場合は救急車を呼ぶ準備をします)
 - ②どのようなけいれんか
(全身けいれん、片側だけのけいれん、目の向きがおかしいなど)
 - ③発熱
 - ④けいれん後も意識がはっきりしない
- などを確認します。



対策や注意

呼吸がしやすいように平らなところに寝かせましょう。けいれんの際に吐いてしまうと、吐いた物で窒息してしまう可能性があります。顔や体を横に向け、吐いた物で気管を詰まらせないように注意してください。

誤飲をした



対策や注意

誤飲したものによって処置の方法が異なるため、119番や中毒110番、医療機関などに連絡して適切な指示を受けましょう。すぐに吐かせようと焦りがちですが、以下の場合には絶対に吐かせてはいけません。

絶対に吐かせてはいけない場合

- ①意識障害がある
- ②けいれんを起こしている
- ③灯油、ベンジン、マニキュア、除光液、強アルカリ、強酸、洗浄剤、漂白剤、ボタン電池などの誤飲
- ④血を吐いた
- ⑤とがった物の誤飲 など

乳幼児突然死症候群(SIDS)の予防のために

乳幼児突然死症候群(SIDS:Sudden Infant Death Syndrome)は、それまで元気だった赤ちゃんが、事故や窒息ではなく、眠っている間に突然死してしまう病気です。

SIDSの原因はまだわかっていませんが、男児、早産児、低出生体重児、冬季、早朝から午前中、うつぶせ寝や両親の喫煙、人工栄養児で多いと言われています。



予防のポイント

- (1)うつぶせ寝は避けましょう。
- (2)たばこはやめましょう。
- (3)できるだけ母乳で育てましょう。

赤ちゃん
カレンダー

妊娠したら

赤ちゃんが
生まれたら

子どもの健康

各種相談

災害に備えて

遊ぶ・学ぶ

保育施設と
幼稚園

小・中学生に
なったら

施設マップ

市の担当窓口
・関係機関

緊急時情報・連絡先

	場所・電話番号・HPアドレス 等	診療(相談)時間
夜間救急	尾道市立夜間救急診療所(総合福祉センター敷地内) ☎0848-38-9099(夜間専門) ※内科・外科のみ ※受診前に必ずお電話でご連絡ください。	20:00~23:00
休日当番医	◎「広報おのみち」、市のホームページまたは新聞で確認してください。 ◎変更になることがありますので、当番医または尾道地区消防本部 (☎0848-55-9120)へお問い合わせください。	【内科系・小児科系・外科系】 9:00~17:00(時間厳守) 【歯科】9:00~13:00
小児夜間救急診療	JA尾道総合病院 ☎0848-22-8111 受診する場合は、必ず電話でお問い合わせください。	
こどもの救急電話相談	広島県小児救急医療相談電話 局番なしの#8000(携帯電話からも利用できます。) IP電話(050)、ひかり電話からは☎082-505-1399	19:00~翌日8:00 夜間に子どもが急病になった場合、小児科勤務の経験がある看護師等が救急医療の相談に応じます。
救急医療情報サイト	尾道市医師会 http://www.onomichi-med.or.jp/ 救急医療ネットひろしま https://www.qq.pref.hiroshima.jp/ ●今、診てもらえる病院・診療所 ●休日夜間当番の検索 ●近くの病院・診療所 ●名前を探す 病院・診療所ほか (検索結果の内容)住所・電話番号・診療科目・診療時間・駐車場情報 ほか	

中毒110番

化学物質による急性中毒や家庭用品の誤飲・誤食事故のお問い合わせ、相談に応じています。

●広島中毒119番

☎0120-279-119 / ☎082-567-6099

(無料相談 受付時間:月~金 9:00~17:00 ※祝日・お盆休み・年末年始を除く)

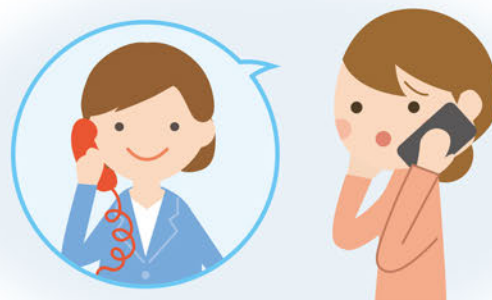
●(財)日本中毒情報センター

大阪中毒110番 ☎072-727-2499(無料・24時間365日対応) ※通話料は相談者負担

つくば中毒110番 ☎029-852-9999(無料・9:00~21:00の間365日対応) ※通話料は相談者負担

●たばこ誤飲事故専用電話

☎072-726-9922(無料・24時間365日対応) ※通話料は相談者負担



各種相談

子育て相談・栄養相談・教育相談・発達相談

子育て世代包括支援センター「ぽかぽか」

妊娠期から出産・子育て期を母子保健コーディネーターと子育て支援コーディネーターが切れ目なく支援します。P23参照

子育て相談

- 保育士による相談** 開設時間内
おのみち子育て支援センター ☎0848-37-2409
いんのしま子育て支援センター ☎0845-22-1545
みつぎ子育て支援センター ☎0848-76-0888
東尾道子育て支援センター ☎0848-47-5585
生口島子育て支援センター ☎0845-28-1345
向島子育て支援センター ☎0848-45-1305
- 臨床心理士等による相談**
おのみち子育て支援センター ☎0848-37-2409
いんのしま子育て支援センター ☎0845-22-1545
みつぎ子育て支援センター ☎0848-76-0888
生口島子育て支援センター ☎0845-28-1345
- 保健師による相談** 月～金(子育て支援センターは随時)
健康推進課
・総合福祉センター内 ☎0848-24-1960
・因島総合支所内 ☎0845-22-0123
・瀬戸田福祉保健センター ☎0845-27-3849
御調保健福祉センター ☎0848-76-2235
おのみち子育て支援センター ☎0848-37-2409
いんのしま子育て支援センター ☎0845-22-1545
みつぎ子育て支援センター ☎0848-76-0888
- 家庭児童相談員による相談** 月～金
子育て支援課 ☎0848-38-9219

栄養相談

- 栄養士による子どもの食事の相談**
おのみち子育て支援センター(月1回)
☎0848-37-2409
みつぎ子育て支援センター(年3回)
☎0848-76-0888

5歳児相談

- 小児科の医師・心理士・保健師・発達支援員等による相談**(落ち着きがない、こだわりが強い、なかなか友達と遊べないなど、就学に向けての相談)
健康推進課(総合福祉センター内) ☎0848-24-1960

乳児健康相談

- 身体計測、保健師による育児相談、栄養士による栄養相談、保育士によるふれあいあそび**
健康推進課
・総合福祉センター内 ☎0848-24-1960
・因島総合支所内 ☎0845-22-0123
・瀬戸田福祉保健センター ☎0845-27-3849
御調保健福祉センター ☎0848-76-2235

妊娠中・産後の相談

- 助産師による妊娠中・産後の心と体の相談**
健康推進課(総合福祉センター内)
☎0848-24-1960
子育て世代包括支援センターぽかぽか ☎0848-36-5003

母乳相談

妊娠中、産後、卒乳時のおっぱいの手入れを知りたい、赤ちゃんの吸わせ方がわからないなど母乳に関する相談を助産師が原則1人2回まで行っています。(要予約) 対象:妊婦または出産後概ね1年6カ月までの方
健康推進課(総合福祉センター内) ☎0848-24-1960 子育て世代包括支援センターぽかぽか ☎0848-36-5003

発達相談

- 心理相談員等によるお子さんの心の育ちや行動面に関する相談(要予約)**
健康推進課
・総合福祉センター内 ☎0848-24-1960
・因島総合支所内 ☎0845-22-0123
・瀬戸田福祉保健センター ☎0845-27-3849
御調保健福祉センター ☎0848-76-2235
- 発達相談員による相談(要予約)**
おのみち子育て支援センター ☎0848-37-2409
- ことばや発達・性格や行動問題に関する相談(要予約)**
広島県東部こども家庭センター ☎084-951-2340
- ことばの発達が気になる、視線があいにくい、落ち着きがないなどに関する相談**
(社)あづみの森尾道発達相談・療育支援センターあづみ園 ☎0848-20-7887
- お子さんの心の育ちや発達に関する相談・運動やことばに関する相談(要予約)**
(社)尾道さつき会
児童発達支援センターあいあい・相談支援センターあいあい ☎0848-40-0073

教育相談

電話により、教育上の様々な相談を随時受けています。月～金

- 教育一般 教育相談コーナー ☎0848-37-2983 (時間9:00～17:00)
- 不登校に関する相談 尾道市適応指導教室 ☎0848-24-1825 (時間9:15～15:30)
- 青少年相談 青少年センター相談コーナー ☎0848-37-9459 (時間9:00～15:30)

広島県東部こども家庭センター

しつけ、くせ、性格、言葉の遅れ、非行、家庭で養育できない・虐待などの養育に関する相談について、専門の職員が相談に応じます。
福山市瀬戸町山北291-1 ☎084-951-2340

●定期巡回相談

因島総合福祉保健センター 第3水(要予約) 因島福祉課 ☎0845-26-6209

福祉総合相談

●家庭の困りごと、心配ごとなど幅広く相談をお受けします。

司法書士・弁護士・元公証人による、法律等に関する専門相談があります。(要予約)

また、傾聴ボランティアコスモスによる心の相談日があります。(毎週月曜日)

尾道市社会福祉協議会 ☎0848-21-0322

くらしサポートセンター尾道

働きたくても働けない、生活が苦しい、こんな悩みを抱えている人や、相談をしたくても誰に相談してよいか分からない人。まずは困りごとをお聞かせください。一緒に考え、解決へのお手伝いをします。

くらしサポートセンター尾道(尾道市総合福祉センター内) ☎0848-21-0322

福祉まるごと相談窓口

どこに相談すればいいか分からない福祉に関する複雑で多くの問題を抱え困っている方の相談をお受けし、様々な関係機関につなぐなど、円滑な課題の解決を目指しています。

一人で悩まずご相談ください。受付 月～金(時間9:00～17:00)

福祉まるごと相談窓口(尾道市総合福祉センター内) ☎0848-22-3499

民生委員児童委員

民生委員児童委員はあなたの一番身近な相談員です。

●子どもや子育てが家庭の立場に立ち、信頼関係のもと、当事者の自立援助のための相談に応じます。

●守秘義務を守って活動していますので安心してご相談ください。

～具体的には～

- ・4カ月児健康診査時にブックスタート会場の相談コーナーでお話しを伺っています。
- ・担当の委員が地域の見守り活動で相談を受けています。
- ・各地域の子育てサロンに参加して話し合いの場をもっています。
- ・子育てに必要な関係機関との連絡調整を行います。

子育てについて、気軽にご相談ください。尾道市連合民生委員児童委員協議会(事務局:社会福祉課 ☎0848-38-9122)

児童家庭支援センター まごころ

●養育相談

子育ての困りごと(育児に疲れた、子どもが親の言うことを聞かない、非行、不登校、ひきこもりなど)に、専門の職員が相談に応じます。相談は無料、秘密は厳守します。対象:0～18才未満 月～土(時間9:00～18:00)

☎0848-24-0556

赤ちゃん
カレンダー

妊娠したら

赤ちゃんが
生まれたら

子どもの健康

各種相談

災害に備えて

遊ぶ・学ぶ

保育施設と
幼稚園

小・中学生に
なったら

施設マップ

市の担当窓口
・関係機関

障害のある子どものために

問い合わせ

社会福祉課 ☎0848-38-9125、☎0848-38-9124

因島総合支所因島福祉課 ☎0845-26-6209 向島支所しまおこし課 ☎0848-44-0111

御調保健福祉センター ☎0848-76-2235 瀬戸田支所住民福祉課 ☎0845-27-2209

赤ちゃん
カレンダー

妊娠したら

赤ちゃんが
生まれたら

子どもの健康

各種相談

災害に備えて

遊ぶ・学ぶ

保育施設と
幼稚園

小・中学生に
なったら

施設マップ

市の担当窓口
・関係機関

手帳の交付

身体障害者手帳

身体に障害のある人が各種サービスを受けやすくするために手帳を交付しています。

■対象…視覚や聴覚、音声・言語機能、肢体不自由、心臓機能、腎臓機能、呼吸器機能、直腸・ぼうこう機能、肝臓機能等に永続すると認められる障害のある人

療育手帳

知的に障害のある人が各種サービスを受けやすくするために手帳を交付しています。

■対象…こども家庭センターにおいて知的障害があると判定された人

精神障害者保健福祉手帳

精神(てんかん・発達障害を含む)に障害のある人に、一貫した相談指導を行うとともに、自立と社会参加の促進を図り、各種福祉制度を利用しやすくするために必要な手帳です。(有効期間は2年)

■対象…精神障害のため長期にわたり日常生活または社会生活に制約のある人

各種手当・助成

特別児童扶養手当

■対象…身体、知的または精神に中度・重度の障害のある20歳未満の児童を養育している人

■支給額…月額34,900円または52,400円

重度心身障害者医療費助成制度

身体・知的または精神に障害のある人に医療費の一部を助成します。

■対象…身体障害者手帳1～3級または療育手帳④、A、⑤の交付を受けている人、精神障害者保健福祉手帳1級の交付を受けている人(自立支援医療(精神通院)所持者に限る。)本人及び扶養義務者に所得制限があります。

重症心身障害者福祉年金

尾道市内に引き続き2年以上住んでいる知的及び身体に重度の障害がある人やその養護者に年金が支給されます。

■対象…①身体障害者手帳1～3級で、かつ、療育手帳④、A、⑤の人

②身体障害者手帳1～2級で20歳未満の人

③療育手帳④、Aの人で20歳未満の人

■手当額…年額40,000円

障害児福祉手当

■対象…20歳未満で障害または慢性疾患があり日常生活で特別の介護を必要とする児童

■支給額…月額14,850円

自立支援医療(精神通院)

精神疾患の通院治療を受ける場合に、医療費の一部が支給されます。

■対象…てんかん、統合失調症、精神作用物質による急性中毒またはその依存症、知的障害、精神病質その他の精神疾患があり継続的な通院が必要な人。(有効期間は1年)

自立支援医療(育成医療)

指定された医療機関で治療を受ける場合、市民税の課税額等に応じ、医療費の一部が支給されます。

■対象…18歳未満で、身体に障害があるまたはこれを放置すると将来障害を残すと認められ、手術等で改善が見込まれる人

軽度・中等度の難聴児に対する補聴器購入費等の助成

身体障害者手帳の交付対象とならない軽度・中等度の難聴児の補聴器の購入に要する費用の一部を助成します。

■対象…次の3つの要件全てに該当する18歳未満の人

- ①尾道市に居住していること
 - ②両耳の聴力レベルが30デシベル以上であること
 - ③聴覚障害による身体障害者手帳の交付対象者でないこと
- ※このほかにも所得制限等があります。

生活支援

日常生活用具

日常生活用具を給付しています。

■対象…身体障害者手帳おおむね1級または2級の人、療育手帳(A)、Aの人、精神障害者保健福祉手帳を持っている人(病名等の制限があります。)、難病患者等

■日常生活用具の種類…訓練用ベッド、特殊マット、入浴補助用具、移動・移乗支援用具、電気式たん吸引器、聴覚障害者用通信装置、ストマ用装具等

補装具

身体上の障害を補うための用具(補装具)費の支給を行っています。

■対象…身体障害者手帳を持っている人、難病患者等

■補装具の種類…義肢・装具、車椅子、補聴器、眼鏡、視覚障害者安全つえ等

障害者総合支援法に基づく障害福祉サービス

●在宅サービス

(居宅介護・行動援護・短期入所・日中一時支援・移動支援)

児童福祉法に基づく障害児通所支援・入所支援

●通所支援(児童発達支援・医療型児童発達支援・放課後等デイサービス・保育所等訪問支援)

●入所支援(福祉型障害児入所施設・医療型障害児入所施設)

(障害児入所支援に関する情報は、広島県東部こども家庭センター ☎084-951-2340)

■対象…身体障害、知的障害及び発達障害のある児童

その他の支援施設

(社福)あづみの森 尾道発達相談・療育支援センターあづみ園

発達の促進と障害の軽減をはかり、豊かな心身の成長を目指します。

■対象…発達に遅れがあったり障害のある乳幼児や学童期の子ども ☎0848-20-7887

(社福)あづみの森 児童発達支援センター向島あづみ

発達の促進と障害の軽減をはかり、豊かな心身の成長を目指します。

■対象…発達に遅れがあったり障害のある乳幼児や学童期の子ども ☎0848-38-1815

(社福)尾道さつき会 児童発達支援センターあいあい

発達支援を必要とする児童の相談や療育活動を行います。

■対象…発達支援を必要とする乳幼児や学齢児童 ☎0848-40-0073

障害のある人の生活支援、福祉サービスの紹介、関係機関との連絡調整を専門の相談員が行います。

尾道市障害者サポートセンター はな・はな ☎0848-29-5002

尾道市障害者サポートセンター はな・はな 因島・瀬戸田センター ☎0845-23-7020

赤ちゃん
カレンダー

妊娠したら

赤ちゃんが
生まれたら

子どもの健康

各種相談

災害に備えて

遊ぶ・学ぶ

保育施設と
幼稚園

小・中学生に
なったら

施設マップ

市の担当窓口
・関係機関

ひとり親家庭への支援

各種手当・助成

児童扶養手当

父母の離婚・父または母の死亡等によって父または母と生計を同じくしていない児童を養育する人(外国人も可)に手当を支給します。所得に応じた手当が支給されます。

■支給額…月額10,160円～43,070円
第2子・第3子加算有り
(物価スライドによる改定有り)

■問い合わせ…子育て支援課 ☎0848-38-9205

上記の制度の申請窓口…子育て支援課、各支所(因島総合支所因島福祉課、御調支所まちおこし課、向島支所しまおこし課、瀬戸田支所住民福祉課)※百島支所、浦崎支所は申請できません。

ひとり親家庭等医療費助成制度

病気やけがで医療機関にかかった場合、その医療費の一部を助成します。(所得税非課税世帯であること)

■対象…ひとり親家庭の母または父および児童、養育者および養育者が養育する児童、母または父に一定の障害のある場合、児童と児童を養育する父または母

■問い合わせ…子育て支援課 ☎0848-38-9205

生活支援

ひとり親家庭等相談

相談員が母子・父子・寡婦の人の生活や自立のための相談に応じます。

■相談時間…月～金曜日(祝日・年末年始を除く)
9:00～16:00

■相談窓口…子育て支援課 ☎0848-38-9205
因島総合支所因島福祉課 ☎0845-26-6209

就職・転職・資格取得のための支援

- 母子・父子自立支援プログラム策定事業:就労支援
 - 高等学校卒業程度認定試験合格支援事業:授業料等を助成
 - 自立支援教育訓練給付金:資格取得の授業料等を助成
 - 高等職業訓練促進給付金:資格取得中の生活費支援
 - 高等職業訓練促進資金:資格取得の授業料を助成
- ※事前相談が必要です。(条件あり)

■対象…尾道市内に住んでいるひとり親(母子・父子)

■問い合わせ…子育て支援課 ☎0848-38-9205

ひとり親家庭住宅支援資金貸付事業

自立に向けて意欲的に取り組むひとり親家庭に「住宅支援資金」を貸し付けます。(返還免除あり)

※条件あり

■問い合わせ…子育て支援課 ☎0848-38-9205

JR通勤定期乗車券の特別割引

児童扶養手当受給者およびその方と同一世帯員で、通勤のためJRの定期乗車券の必要な人は、手続きをすると3割引になります。

■問い合わせ…子育て支援課 ☎0848-38-9205

母子父子寡婦福祉資金の貸付制度

ひとり親家庭および寡婦の生活の安定とその児童の福祉を図るために各種資金の貸付を行っています。

■問い合わせ…広島県東部厚生環境事務所厚生課
☎0848-25-4632

公営住宅の優遇措置

20歳未満の子を扶養するひとり親世帯は、公営住宅の入居選考において、抽選の当選率が2倍に優遇されます。

■問い合わせ…市営住宅管理センター ☎0848-21-1266
県営住宅管理センター ☎0848-24-2277
まちづくり推進課 ☎0848-38-9247

尾道市母子・父子福祉センター

就労支援講座(パソコン教室・医療事務・調剤薬局事務・簿記など)、親子交流会などを行っています。

■対象…尾道市内に住んでいるひとり親(母子・父子)

■開館日…火～日曜日 9:00～17:00

■問い合わせ…尾道市社会福祉協議会 ☎0848-22-8385

子育て世帯等住宅取得支援事業

中学生以下の子を扶養する子育て世帯等に対し、中古住宅の購入費用又は新たに取得した中古住宅の改修費用の一部を助成します。

■問い合わせ…まちづくり推進課 ☎0848-38-9347

赤ちゃんカレンダー

妊娠したら

赤ちゃんが生まれたら

子どもの健康

各種相談

災害に備えて

遊ぶ・学ぶ

保育施設と幼稚園

小・中学生になったら

施設マップ

市の担当窓口・関係機関

多世代同居等支援事業

中学生以下の子を扶養する子育て世帯等が住宅を取得し、親世帯と同居又は近居する場合に初期費用の一部を支援します。

■問い合わせ…まちづくり推進課 ☎0848-38-9347

子どもを預かってほしいとき

保育施設での預かり

●一時保育 ●休日保育 ●病後児保育 P35をご覧ください

保育ボランティア

サークル等の行事やイベント、講演会などの時に会場で保育をします。主催団体の依頼に限ります。

●おのママサポーターズ…尾道市社会福祉協議会 ☎0848-22-8385

●御調子育てほっとサポート…尾道市社会福祉協議会御調支所 ☎0848-76-1231

●保育サポーター「ほっとレモン瀬戸田」…尾道市社会福祉協議会瀬戸田支所 ☎0845-27-3846

住民参加型ふれあいサービス

育児をともなう家事を、有償でサービス会員がお手伝いします。

■登録料年間…500円 ■利用料1時間…700円(交通費別途)

■尾道市社会福祉協議会 御調支所 ☎0848-76-1231 因島支所 ☎0845-22-6562
地域福祉課 ☎0848-22-8385 向島支所 ☎0848-45-2113 瀬戸田支所 ☎0845-27-3846

子育て支援

60歳以上の会員が豊かな経験を生かし、産前産後のお手伝いや在宅での子育てのお手伝いをします。

(1時間1,034円交通費別途)

■シルバー人材センター…☎0848-20-7700

短期入所生活援助(ショートステイ)事業

保護者が疾病などにより家庭で児童を養育することが一時的に困難になった場合や、経済的理由により緊急一時的に母子を保護することが必要な場合などに、実施施設において児童の養育・保護を行います。(有料)

※入所期間は7日以内

■問い合わせ…子育て支援課 ☎0848-38-9219

おのみちファミリー・サポート・センター



★保護者の仕事や病気、冠婚葬祭や外出時
★仕事の都合などで保育施設などの送迎が難しいとき
★自分自身の時間を持ちたいとき(リフレッシュや習い事など)
センターではこんなときに子育ての応援をしています。
※但し宿泊を伴うものや病気のときは利用できません。



**子育ての援助をして欲しい人(依頼会員)と子育てを援助したい人(提供会員)が
お互いに助け合うことを目的とした会員組織です。利用するには会員登録が必要です。**

◆対象年齢 0歳～6年生までのお子さん

◆利用料金 1時間あたり600円

◆利用時間 原則として7:30～20:30(土・日・祝日も利用可能)

◆年会費 600円(補償保険代)

◆問い合わせ・申し込み

※提供会員は不要

おのみちファミリー・サポート・センター 〒722-0041 尾道市防地町26-24(キッズ☆ステーション尾道内)

TEL/FAX…0848-37-2415 受付時間…月曜日～金曜日 9:00～16:00(祝日を除く)

尾道市内に在住または勤務している人ならどなたでも会員登録できます。

赤ちゃん
カレンダー

妊娠したら

赤ちゃんが
生まれたら

子どもの健康

各種相談

災害に備えて

遊ぶ・学ぶ

保育施設と
幼稚園

小・中学生に
なったら

施設マップ

市の担当窓口
・関係機関



おのみち子育て応援スタイル 子育て世代包括支援センター“ぽかぽか”

尾道市では、“ぽかぽか”という名称のネウボラを市内各地に設置しています。
市内7か所に“ぽかぽか”があり、妊娠期から出産・子育て期までの身近な相談場所として、
母子保健コーディネーターと子育て支援コーディネーターが、ワンストップで子育ての相談に対応します。



ぽかぽか (総合福祉センター)



ぽかぽか みつぎ

ぽかぽか おのみち

ぽかぽか ひがしおのみち

ぽかぽか むかいしま

ぽかぽか いんのしま

ぽかぽか せとだ

● 母子保健コーディネーター(保健師・助産師等) ● 子育て支援コーディネーター(保育士)
が、各施設にて子育ての相談に対応します!お気軽にご相談ください。

● ぽかぽか MAP

- 1 ぽかぽか みつぎ
御調町市107-1(御調保健福祉センター内)
☎0848-76-2235
- 2 ぽかぽか おのみち
防地町26-24(キッズ☆ステーション尾道内)
☎0848-37-2409
- 3 子育て世代包括支援センター「ぽかぽか」
門田町22-5(尾道市総合福祉センター内)
☎0848-36-5003
- 4 ぽかぽか ひがしおのみち
東尾道4-4(ベイタウン尾道組合会館内)
☎0848-55-7117
- 5 ぽかぽか むかいしま
向東町3504-4(向東認定こども園内)
☎0848-29-9021
- 6 ぽかぽか いんのしま
因島土生町100-4(芸予文化情報センター内)
☎0845-22-1545
- 7 ぽかぽか せとだ
瀬戸田町林1288-7(瀬戸田福祉保健センター内)
☎0845-27-3849



● ぽかぽか サテライトMAP

- 1 ぽかぽか サテライト 御調
みつぎ子育て支援センター「みっけ」
御調町大田71-1(みつぎいこい会館内)
☎0848-76-0888
- 2 ぽかぽか サテライト 東尾道
東尾道子育て支援センター
「あしたひろば」
東尾道4-4(ベイタウン尾道組合会館内)
☎0848-47-5585
- 3 ぽかぽか サテライト 向島
向島子育て支援センター「たち」
向東町8743-2(旧向東支所内)
☎0848-45-1305
- 4 ぽかぽか サテライト 生口島
生口島子育て支援センター「はっぴい」
因島洲江町49-1(旧東生口幼稚園)
☎0845-28-1345



赤ちゃん
カレンダー

妊娠したら

赤ちゃんが
生まれたら

子どもの健康

各種相談

災害に備えて

遊ぶ・学ぶ

保育施設と
幼稚園

小・中学生に
なったら

施設マップ

市の担当窓口
・関係機関