

令和3年

火災・救急概要

尾道市消防局

目 次

令和3年火災・救急概要

ページ

火 災 関 係

火災の概要・火災統計概要	1
令和3年の火災と前年比較	2
月別火災概況	3
時間別・曜日別・覚知別火災発生状況	4
原因別火災発生状況	5
建物火災原因別・用途別火災発生状況	6
建物火災の出火箇所別件数	7
主な火災の状況	8

救 急 ・ 救 助 関 係

救急活動の概要・救急統計の概要	9
月別救急業務状況・医療機関別搬送人員	10
時間別・曜日別救急出場状況	11
事故種別搬送人員の傷病程度別状況・年齢区分別事故種別 搬送人員の状況	12
病院到着所要時間状況・事故種別管外搬送人員の前年比較 ・事故種別応急処置状況	13
救急業務の推移・署所別救急業務状況	14
急病に係る疾病分類別年齢区分別搬送人員の状況	15
救助業務実施状況	16

火 災 統 計

火 災 の 概 要

令和3年中の尾道市消防局管内における火災件数は38件で、そのうち建物火災が25件(65.7%)を占めています。出火件数は前年と比較して7件減少しています。

主な出火原因は、「電灯・電話等の配線」が5件(13.1%)、「放火の疑い」が4件(10.5%)、「こんろ」及び「ストーブ」が各3件(各7.8%)となっています。

火災による死傷者は、死者1名、負傷者7名となっています。

損害額は、前年に比べ175,264千円減少しています。

火災統計概要(一目統計)

区 分		年 別			
		令和3年	令和2年	令和元年 (2019年)	平成30年
火 災 件 数 (件)		38	45	38	33
損 害 額 (千円)		88,830	264,094	68,316	114,817
建 物 焼 損 棟 数 (棟)		46	90	47	37
建 物 焼 損 床 面 積 (㎡)		1,628	4,342	1,708	2,598
建 物 焼 損 表 面 積 (㎡)		158	289	65	90
林 野 焼 損 面 積 (a)		2	26	0	20
死 者 (人)		1	3	1	0
負 傷 者 (人)		7	12	10	11
り 災 人 員 (人)		69	122	64	56
一 日 平 均	火 災 件 数 (件)	0.10	0.12	0.10	0.09
	損 害 額 (千円)	243	724	187	315
	建 物 焼 損 床 面 積 (㎡)	4	12	5	7
一 件 平 均	損 害 額 (千円)	2,338	5,869	1,798	3,479
	建 物 焼 損 床 面 積 (㎡)	43	96	45	79
火 災 最 多 月		10月	10月	1月	8月
火 災 最 多 曜 日		金	火	土	木
火 災 最 多 時 間 帯		10時～12時 16時～18時 20時～22時	10時～12時 18時～20時	14時～16時	8時～10時 14時～16時

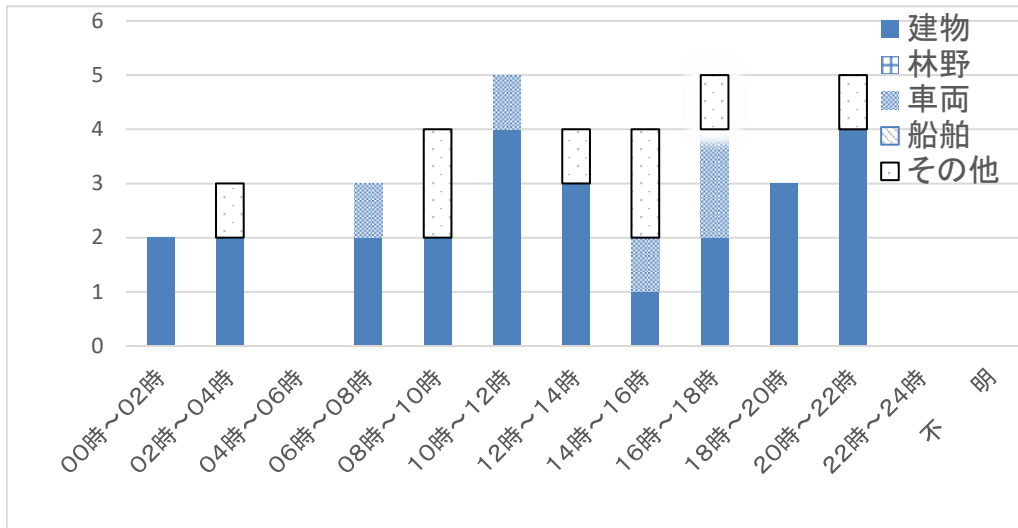
令和3年（2021年）の火災と前年比較

年 別 区 分	令和3年 (A)	令和2年 (B)	増 減 (C) = (A) - (B)	増減率 (%) $\frac{(C)}{(B)} \times 100$
出 火 件 数 (件)	38	45	△ 7	△ 15.6
建 物	25	35	△ 10	△ 28.6
林 野	-	-	-	-
車 両	5	5	0	0.0
船 舶	-	-	-	-
そ の 他	8	5	3	60.0
建物焼損棟数 (棟)	46	90	△ 44	△ 48.9
全 焼	13	40	△ 27	△ 67.5
半 焼	4	3	1	33.3
部 分 焼	17	20	△ 3	△ 15.0
ぼ や	12	27	△ 15	△ 55.6
建物焼損床面積 (㎡)	1,628	4,342	△ 2,714	△ 62.5
建物焼損表面積 (㎡)	158	289	△ 131	△ 45.3
林野焼損面積 (a)	2	26	△ 24	△ 92.3
死 者 (人)	1	3	△ 2	△ 66.7
負 傷 者 (人)	7	12	△ 5	△ 41.7
り 災 世 帯 数 (世帯数)	30	56	△ 26	△ 46.4
全 損	8	22	△ 14	△ 63.6
半 損	2	1	1	100.0
小 損	20	33	△ 13	△ 39.4
り 災 人 員 (人)	69	122	△ 53	△ 43.4
損 害 額 (千円)	88,830	264,094	△ 175,264	△ 66.4
建 物	87,055	259,726	△ 172,671	△ 66.5
林 野	-	-	-	-
車 両	1,714	1,673	41	2.5
船 舶	-	-	-	-
そ の 他	61	2,695	△ 2,634	△ 97.7
爆 発	-	-	-	-

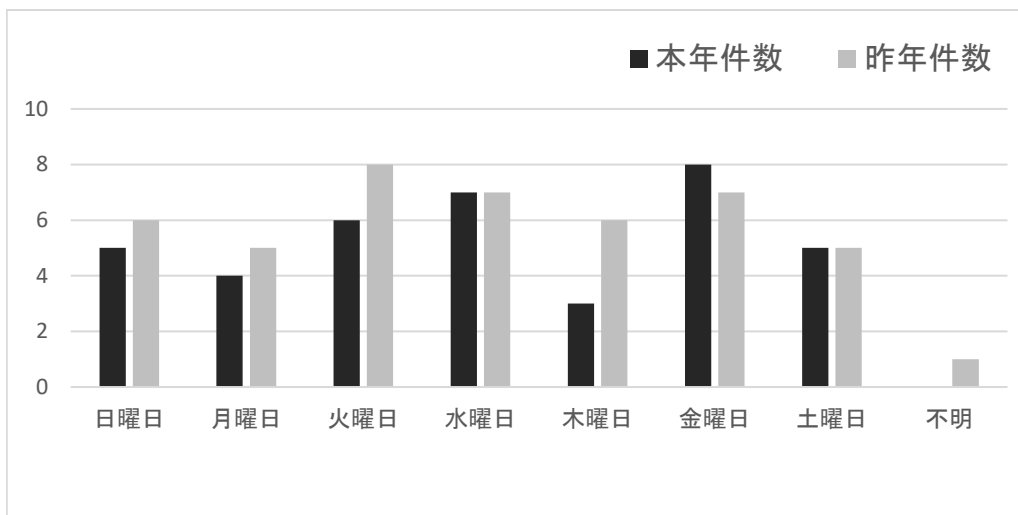
月別火災概況

区分 月別	火災件数					焼損棟数				焼損面積			死傷者		り災世帯数			り 災 人 員	損 害 額 (千 円)								
	計	建 物	林 野	車 両	船 舶 他	計	全 焼	半 焼	部 分 焼	ぼ や	建 物	表 面 積	林 野	死 者	負 傷 者	計	全 損		半 損	小 損	合 計	建 物	林 野	車 両	船 舶	そ の 他	爆 発
計	38	25		5	8	46	13	4	17	12	1,628	158	2	1	7	30	8	2	20	69	88,830	87,055		1,714		61	
1月	5	4			1	4	1	1		2	127	1			3	4	1	1	2	9	8,889	8,879				10	
2月	4	3			1	11	6		4	1	554	49	2			7	4		3	19	34,710	33,601		1,059		50	
3月	4	3			1	3			1	2	12					2			2	3	162	162					
4月	5	3		2		5	2	1	2		326	7			2	3	3			3	5,751	5,211		540			
5月	2	1			1	1		1			4			1							14	14					
6月	2	2				3	1		1	1	18					2			2	3	1,018	1,018					
7月	1	1				1			1			4									257	257					
8月	4	2		2		2			1	1		4			1				1	7	63	30		33			
9月																											
10月	6	3		1	2	6	1		4	1	172	39			1	2			2	3	24,910	24,903		7			
11月	2	1			1	4	1		1	2	157	5				4			4	8	2,542	2,541				1	
12月	3	2			1	6	1	1	2	2	258	49			1	5		1	4	14	10,514	10,439		75			
尾道消防署	16	12		2	2	27	9	3	9	6	1,226	119	2	1	2	19	6	1	12	42	69,666	68,245		1,411		10	
尾道西消防署	5	4		1		7	1	1	1	4	189	6			3	7		1	6	21	3,504	3,483		20		1	
因島消防署	17	9		2	6	12	3		7	2	213	33			2	4	2		2	6	15,660	15,327		283		50	

時間別火災発生状況



曜日別火災発生状況



覚知別火災発生状況

区分	火 災 件 数					損 害 額 (千 円)					焼 損 面 積				
	計	火 災 種 別					計	火 災 種 別					建物		林野
		建物	林野	車両	船舶	その他		建物	林野	車両	船舶	その他	床面積	表面積	
計	38	25	0	5	0	8	88,830	88,182	0	582	0	66	1,628	158	2
専用電話(IP電話)	4	3	0	0	0	1	10,806	10,806	0	0	0	0	260	53	0
専用電話(固定電話)	7	4	0	0	0	3	38,890	38,880	0	0	0	10	794	52	0
専用電話(携帯電話)	23	16	0	4	0	3	39,110	38,492	0	562	0	56	574	53	2
加入電話(固定電話)	0	0	0	0	0	0	0	0	0	0	0	0	0	0	0
加入電話(携帯電話)	0	0	0	0	0	0	0	0	0	0	0	0	0	0	0
警察電話	0	0	0	0	0	0	0	0	0	0	0	0	0	0	0
駆け付け通報	0	0	0	0	0	0	0	0	0	0	0	0	0	0	0
事後聞知	4	2	0	1	0	1	24	4	0	20	0	0	0	0	0
火災報知器	0	0	0	0	0	0	0	0	0	0	0	0	0	0	0
その他	0	0	0	0	0	0	0	0	0	0	0	0	0	0	0

原因別火災発生状況

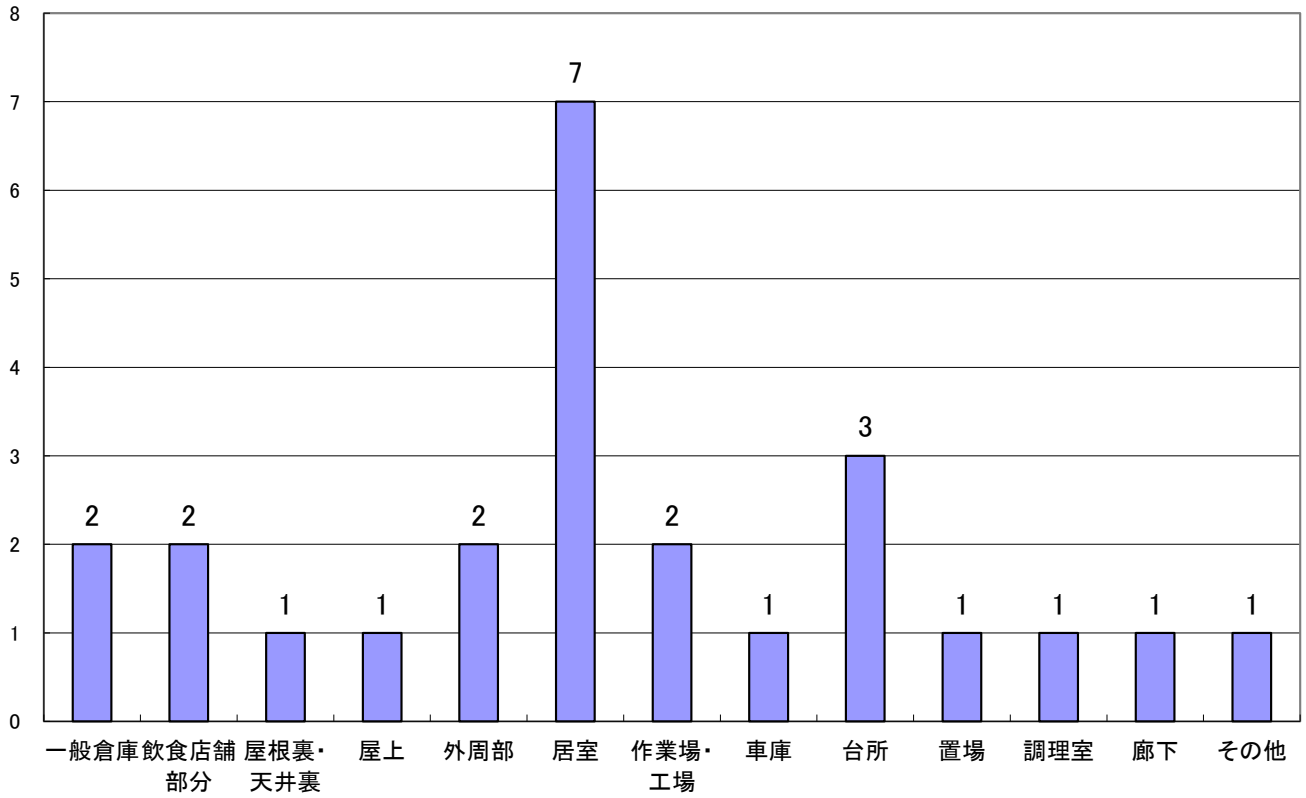
原因別 区分	計	建 物	林 野	車 両	船 舶	そ の 他	焼損面積			死 者 (人)	負 傷 者 (人)	損 害 額 (千円)
							建 物		林 野 (a)			
							床面積	表面積				
							(m ²)	(m ²)				
計	38	25		5		8	1,628	158	2	1	7	88,830
たばこ												
こんろ	3	3					3	4			1	
かまど												308
風呂かまど												
炉												
焼却炉												
ストーブ	3	3					427	49			3	31,281
こたつ												
ボイラー												
煙突・煙道												
排気管	1			1								7
電気機器												
電気装置												
電灯・電話等の配線	5	4		1			415	58				13,104
内燃機関												
配線器具	2	2					170	17				19,741
火あそび												
マッチ・ライター	1					1					1	
たき火	1	1						1	2			1
溶接機・切断機												
灯 火	1	1									1	2
衝突の火花												
取 灰	1	1					12					162
火入れ	2	2					254					12,249
放 火	2	1				1	240			1	1	4,197
放火の疑い	4					4						10
その他	7	3		2		2	2	7				378
不明・調査中	5	4		1			105	22				7,390

建物火災原因別・用途別火災発生状況

用途 原因別	計	住	併	共	遊	飲	物	神	工	駐	倉	事	複	複	そ
		宅	用 宅	同 宅	技 場	食 店	品 販 売 店 舗	社 ・ 寺 院	場	車 場	庫	務 所	合 用 途 ・ 特 定	合 用 途 ・ 非 特 定	の 他
計	25	11	1	2	1				3		1		3		3
たばこ															
こんろ	3			1	1								1		
かまど															
風呂かまど															
炉															
焼却炉															
ストーブ	3	3													
こたつ															
ボイラー															
煙突・煙道															
排気管															
電気機器															
電気装置															
電灯・電話等の配線	4								2						2
内燃機関															
配線器具	2	1	1												
火あそび															
マッチ・ライター															
たき火	1														1
溶接機・切断機															
灯火	1	1													
衝突の火花															
取灰	1								1						
火入れ	2	1									1				
放火	1	1													
放火の疑い															
その他	3	1		1									1		
不明・調査中	4	3											1		

建物火災の出火箇所別件数

(件)



主な火災の状況 (死傷者有り又は損害額500万円以上・林野焼損50a以上)

出火日時	出火箇所	用途	焼損程度(棟)	焼損床面積(m ²)	死者(人)	負傷者(人)
1月1日 20時15分	居室	住宅	半焼 — 1	32	0	0
1月9日 11時15分	外周部	住宅	全焼 — 1	95	0	0
1月29日 1時20分	台所	住宅	ぼや — 1	0	0	3
2月6日 11時35分	居室	住宅	全焼 — 5 部分焼 — 3	395	0	0
2月2日 11時20分	一般倉庫	倉庫	全焼 — 1	159	0	0
4月4日 0時35分	台所	店舗(飲食店舗)、 待合	部分焼 — 1	3	0	1
4月4日 2時45分	居室	住宅	全焼 — 1	83	0	0
4月14日 18時50分	廊下	居室	全焼 — 1 半焼 — 1	240	0	1
5月11日 2時24分	道路				1	0
6月8日 2時0分	置場	住宅	全焼 — 1 部分焼 — 1	18	0	0
10月05日 9時30分	その他			0	0	1
10月15日 17時20分	屋上	複合建築物の各名 目	部分焼 — 1	0	0	0
10月24日 7時50分	調理室(場)	店舗、待合	全焼 — 1 部分焼 — 2 ぼや — 1	170	0	0
11月1日 8時25分	屋根裏・天井裏	神殿, 拝殿, 神楽殿, 宝物殿, 社務所, 氷 屋, 教会, 本堂, 庫裡	全焼 — 1 部分焼 — 1 ぼや — 2	157	0	0
12月24日 8時50分	一般倉庫	倉庫	全焼 — 1 半焼 — 1 部分焼 — 2 ぼや — 1	258	0	0
12月28日 6時14分	居室	住宅	ぼや — 1	0	0	1

救急・救助統計

救急活動の概要

尾道市消防局における令和3年中の救急出動件数は6,700件で、6,050人を医療機関へ搬送しました。

前年と比べると、出場件数で70件(1.1%)増加し、搬送人員は19人(0.3%)増加しており1日の平均出場件数は18件で、住民22人に1人の割合で救急隊により搬送されたこととなります。

事故別出場件数では、急病が3,981件(59%)、一般負傷 1,092件(16.3%)、交通事故 374件(5.6%)の順で上位を占めています。

救急統計の概要

区 分 \ 年 別	令和3年	令和2年
管 内 人 口	131,870 人	134,313 人
出 場 件 数	6,700 件	6,630 件
搬 送 人 員	6,050 人	6,031 人
1日当たりの出場件数	18 件	18.1 件
1日当たりの搬送人員	17 人	16.5 人
1日当たりの最多出場件数	33 件	34 件
人口1万人当たりの出場件数	508 件	495 件
管内人口 / 搬送人員	22人に1人	22.3人に1人
救急車出場最多事故種別	急病 3,981 件	急病 3,865 件
救急車出場最多月	7月 613 件	8月 665 件
救急車出場最多曜日	月曜日 1,053 件	月曜日 1,041 件
救急車出場最多時間帯	9時～11時 1,529 件	9時～11時 1,034 件

※ 「管内人口」については、令和3年12月31日現在の住民基本台帳による。

月別救急業務状況

月別	種別 区分	計	救急事故種別											不 搬 送
			火 災	自然 災害	水 難	交 通 事 故	労 働 災 害	運 動 競 技	一 般 負 傷	加 害	自 損 行 為	急 病	そ の 他	
計	出場件数	6,700	83	2	10	374	57	27	1,092	16	62	3,981	996	686
	搬送人員	6,050	6	0	7	370	55	27	1,026	15	30	3,613	901	
1月	出場件数	565	10	0	1	18	6	3	108	0	5	337	77	62
	搬送人員	506	3	0	0	20	6	3	104	0	3	297	70	
2月	出場件数	498	6	0	0	22	5	1	94	1	4	286	79	55
	搬送人員	448	0	0	0	25	4	1	87	1	1	255	74	
3月	出場件数	573	10	0	0	29	7	2	96	3	6	320	100	57
	搬送人員	520	0	0	0	31	7	2	92	3	2	292	91	
4月	出場件数	526	14	0	2	31	5	4	75	1	4	299	91	52
	搬送人員	478	2	0	1	32	5	4	72	1	3	274	84	
5月	出場件数	529	2	0	1	23	1	3	78	1	5	341	74	50
	搬送人員	481	0	0	1	22	1	3	69	2	1	316	66	
6月	出場件数	523	3	0	1	30	6	1	71	2	5	315	89	52
	搬送人員	473	0	0	1	26	6	1	65	2	3	286	83	
7月	出場件数	613	5	2	1	34	7	3	83	0	6	406	66	56
	搬送人員	557	0	0	1	31	6	3	81	0	1	373	61	
8月	出場件数	612	10	0	2	36	3	0	88	2	2	393	76	60
	搬送人員	554	0	0	1	37	3	0	85	2	1	356	69	
9月	出場件数	552	1	0	0	37	3	3	103	0	8	312	85	54
	搬送人員	499	0	0	0	33	3	3	96	0	5	280	79	
10月	出場件数	542	13	0	1	34	5	2	106	2	6	296	77	57
	搬送人員	486	0	0	1	32	5	2	101	2	6	274	63	
11月	出場件数	577	5	0	0	37	6	5	105	3	4	330	82	65
	搬送人員	518	0	0	0	38	6	5	97	1	2	297	72	
12月	出場件数	590	4	0	1	43	3	0	85	1	7	346	100	66
	搬送人員	530	1	0	1	43	3	0	77	1	2	313	89	

医療機関別搬送人員

区分	救急告示医療機関				その他の医療機関				その他 の場所	
	小計	国 公立	公的	私的	小計	国 公立	公的	私的		
計	6,050	5,539	2,315	2,596	628	469	50	0	419	23

時間別救急出場状況

事故種別 時間別	計	火 災	自然 災害	水 難	交通 事故	労働 災害	運動 競技	一般 負傷	加 害	自 損 行 為	急 病	そ の 他
計	6,700	83	2	10	374	57	27	1,092	16	62	3,981	996
0～ 2	234	7	0	0	2	0	0	25	3	2	183	12
2～ 4	191	2	0	0	3	0	0	14	0	3	164	5
4～ 6	235	0	0	0	6	1	0	39	1	3	182	3
6～ 8	452	3	1	0	27	2	0	82	0	4	322	11
8～10	904	9	1	2	47	13	0	189	2	5	501	135
10～12	974	12	0	1	56	13	8	144	3	9	439	289
12～14	810	8	0	3	47	5	5	122	2	9	408	201
14～16	706	9	0	1	60	14	7	128	0	4	374	109
16～18	740	12	0	0	56	5	4	128	0	6	391	138
18～20	642	12	0	2	46	4	2	105	0	6	411	54
20～22	468	6	0	1	17	0	1	64	2	5	355	17
22～24	344	3	0	0	7	0	0	52	3	6	251	22

曜日別救急出場状況

事故種別 曜日別	計	火 災	自然 災害	水 難	交通 事故	労働 災害	運動 競技	一般 負傷	加 害	自 損 行 為	急 病	そ の 他
計	6,700	83	2	10	374	57	27	1,092	16	62	3,981	996
月曜日	867	14	0	3	38	2	10	161	1	9	574	55
火曜日	1,053	9	0	0	60	12	1	159	0	10	617	185
水曜日	966	3	0	2	60	8	1	137	6	9	573	167
木曜日	942	19	0	1	49	5	1	151	1	8	545	162
金曜日	962	8	2	0	62	10	6	168	2	8	554	142
土曜日	1,030	22	0	0	61	14	3	172	4	7	572	175
日曜日	880	8	0	4	44	6	5	144	2	11	546	110

事故種別搬送人員の傷病程度別状況

事故種別 程度別	計	火 災	自然 災害	水 難	交通 事故	労働 災害	運動 競技	一般 負傷	加 害	自損 行為	急 病	そ の 他
計	6,050	6	0	7	370	55	27	1,026	15	30	3,613	901
死 亡	18	0	0	0	1	0	0	1	0	0	16	0
重 症	413	1	0	4	21	7	1	51	1	8	281	38
中 等 症	3,850	5	0	2	126	28	11	627	6	13	2,179	853
軽 症	1,768	0	0	1	222	20	15	347	8	9	1,137	9
不 明	1	0	0	0	0	0	0	0	0	0	0	1
備 考	○ 死亡とは、初診時において死亡が確認されたもの。 ○ 重症とは、3週間以上の入院加療を必要とするもの。 ○ 中等症とは、入院を必要とするもので、重症に至らないもの。 ○ 軽症とは、入院加療を必要としないもの。											

年齢区分別事故種別搬送人員の状況

事故種別 年齢別	計	火 災	自然 災害	水 難	交通 事故	労働 災害	運動 競技	一般 負傷	加 害	自損 行為	急 病	そ の 他
計	6,050	6		7	370	55	27	1026	15	30	3613	901
新生児	19										2	17
乳幼児	98				6			24	2		58	8
少年	127			2	29		20	15		3	51	7
成人	1,356	3		3	195	45	7	108	8	24	819	144
高齢者	4,450	3		2	140	10		879	5	3	2683	725
備 考	★ 新生児 生後28日未満の者 ★ 乳幼児 生後28日以上満7才未満の者 ★ 少年 満7歳以上満18歳未満の者 ★ 成人 満18歳以上満65歳未満の者 ★ 高齢者 満65歳以上の者											

病院収容所要時間状況

事故種別	救急覚知から医療機関に収容するに要した時間別搬送人員						
	計	10分未満	10～20分	20～30分	30～60分	60～120分	120分以上
急病	3,613		11	410	2,645	533	14
交通事故	370		2	30	265	73	
一般負傷	1,026		1	110	776	137	2
その他	1,041	1	21	267	609	137	6
計	6,050	1	35	817	4,295	880	22

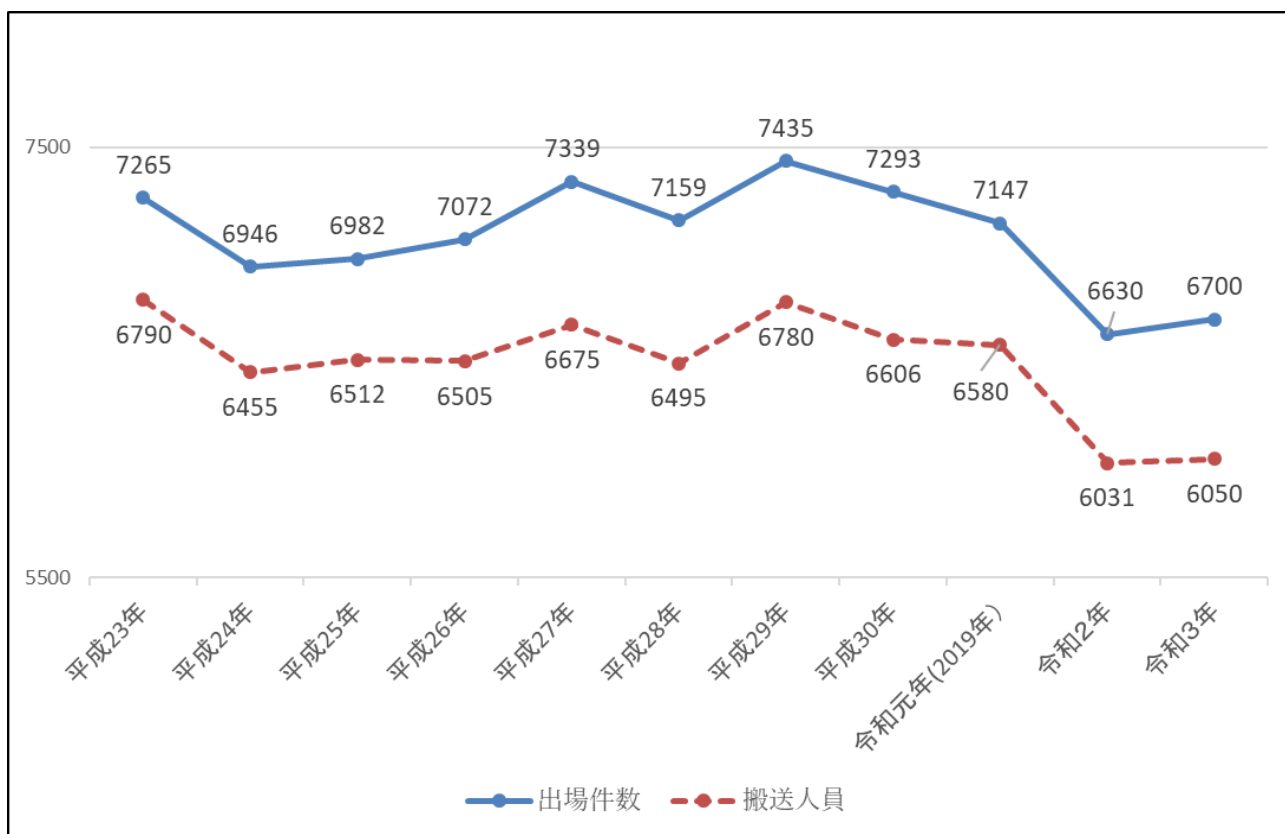
事故種別管外搬送人員の前年比較

事故種別	計	急病	交通事故	一般負傷	その他
令和3年	518	243	29	49	197
令和2年	445	215	24	52	154
増減	73	28	5	△3	43

事故種別応急処置状況

事故種別	処置人員	処置件数	止血	固定	血圧測定	気道確保	酸素投与	心肺蘇生	除細動	気管挿管	薬剤投与	その他
急病	3,886	8,718	19	16	3,661	140	799	127	18	30	33	3,875
交通事故	391	935	16	99	382	7	29	7	2	2	1	390
一般負傷	1,074	2,439	66	124	1,055	20	72	12	2	8	7	1,073
その他	1,095	2,494	18	43	1,042	9	276	11		3	1	1,091
計	6,446	14,586	119	282	6,140	176	1,176	157	22	43	42	6,429

救急業務の推移



年別	区分		増 減		増 減		不搬送
	出場件数		搬送人員				
平成23年	7,265		6,790	346		534	
平成24年	6,946	△	6,455	319	△	553	
平成25年	6,982		6,512	36		516	
平成26年	7,072		6,505	90	△	611	
平成27年	7,339		6,675	267		710	
平成28年	7,159	△	6,495	180	△	735	
平成29年	7,435		6,780	276		711	
平成30年	7,293	△	6,606	142	△	719	
令和元年(2019年)	7,147	△	6,580	146	△	605	
令和2年	6,630	△	6,031	517	△	628	
令和3年	6,700		6,050	70		686	

※ 増減については、前年との比較

署所別救急業務状況

区分	署所別	合計	署所別						
			尾道本署	向島分署	御調分署	北出張所	尾道西署	因島本署	瀬戸田分署
出場件数		6,700	1,173	1,035	344	793	1,786	1,147	422
搬送人員		6,050	1,065	973	315	730	1,580	1,030	357
不搬送		686	117	67	35	68	216	118	65

急病に係る疾病分類別年齢区分別搬送人員の状況

年齢区分 分類区分	新生児	乳幼児	少年	成人	高齢者	計
	28日未満	28日以上 7歳未満	7歳以上 18歳未満	18歳以上 65歳未満	65歳以上	
計	2	58	51	818	2,684	3,613
脳疾患			4	93	417	514
心疾患等			1	56	373	430
消化器系		1	4	108	296	409
呼吸器系	1	4	1	48	288	342
精神系			3	33	14	50
感覚系		3	4	29	45	81
泌尿器系				49	83	132
新生物			1	21	81	103
その他	1	44	18	162	456	681
不明確		6	15	219	631	871

- ☆ 脳疾患:脳血管疾患をいう。
- ☆ 心疾患:循環系疾患をいう。
- ☆ 消化器系:消化器系疾患をいう。
- ☆ 呼吸器系:呼吸器系疾患をいう。
- ☆ 精神系:精神及び行動の障害をいう。
- ☆ 感覚系:神経系、感覚器疾患をいう。
- ☆ 泌尿器系:腎・尿路・生殖器系疾患をいう。
- ☆ 新生物:胃の悪性新生物、その他悪性新生物及びその他の新生物をいう。
- ☆ その他:循環系から新生物までに分類された以外をいう。
- ☆ 不明確:徴候及び異常臨床所見・検査所見等で他に分類できないものをいう。

救助業務実施状況

項 目		火 災	交 通	水 難	風水害 自 然	機 械	建 物	ガ ス 酸 欠	爆 発	その他	合計	
出 動 件 数		8	24	3	7	3	2			13	60	
活 動 件 数		8	18	3	4	1	2			9	45	
救 助 人 員		1	19	3	15	1	2			7	48	
出 動 人 員	救助隊員	35	93	14	8	11	9			57	227	
	消防隊員	140	251	23	19	26	12			136	607	
	救急隊員	39	93	9	6	9	6			39	201	
	消防団員											
	合 計	214	437	46	33	46	27			232	1035	
活 動 人 員	救助隊員	17	30	2		4	4			18	75	
	消防隊員	63	86	13	16	7	4			53	242	
	救急隊員	15	42	9			3			27	96	
	消防団員											
	合 計	95	158	24	16	11	11			98	413	
出 動 車 両	救助工作車	7	20	3	2	3	2			12	49	
	ポンプ車	34	52	4	4	6	2			29	131	
	はしご車	5									5	
	化学車		1							1	2	
	指揮車	8	23	3		3	1			14	52	
	救急車	13	31	3	2	3	2			13	67	
	その他	3	13	3	2					5	26	
	消防団車両											
	合 計	70	140	16	10	15	7			74	332	
発 生 場 所 出 動 件 数	屋 内	住 居	5			4	2			3	14	
		その他	2				2			1	5	
	屋 外	高速道		2								2
		他道路		15		3						18
		内水面		4								4
		外水面			3							3
		その他	1	3			1				8	13
	地 下											
	そ の 他									1	1	
	合 計	8	24	3	7	3	2			13	60	
発 生 場 所 救 助 人 員	屋 内	住 居	1			15	2			1	19	
		その他					1				1	
	屋 外	高速道		1								1
		他道路		12								12
		内水面		4								4
		外水面			3							3
		その他		2							6	8
	地 下											
	そ の 他											
	合 計	1	19	3	15	1	2			7	48	

『 おうち時間

家族で点検

火の始末』

令和3年度全国統一防火標語