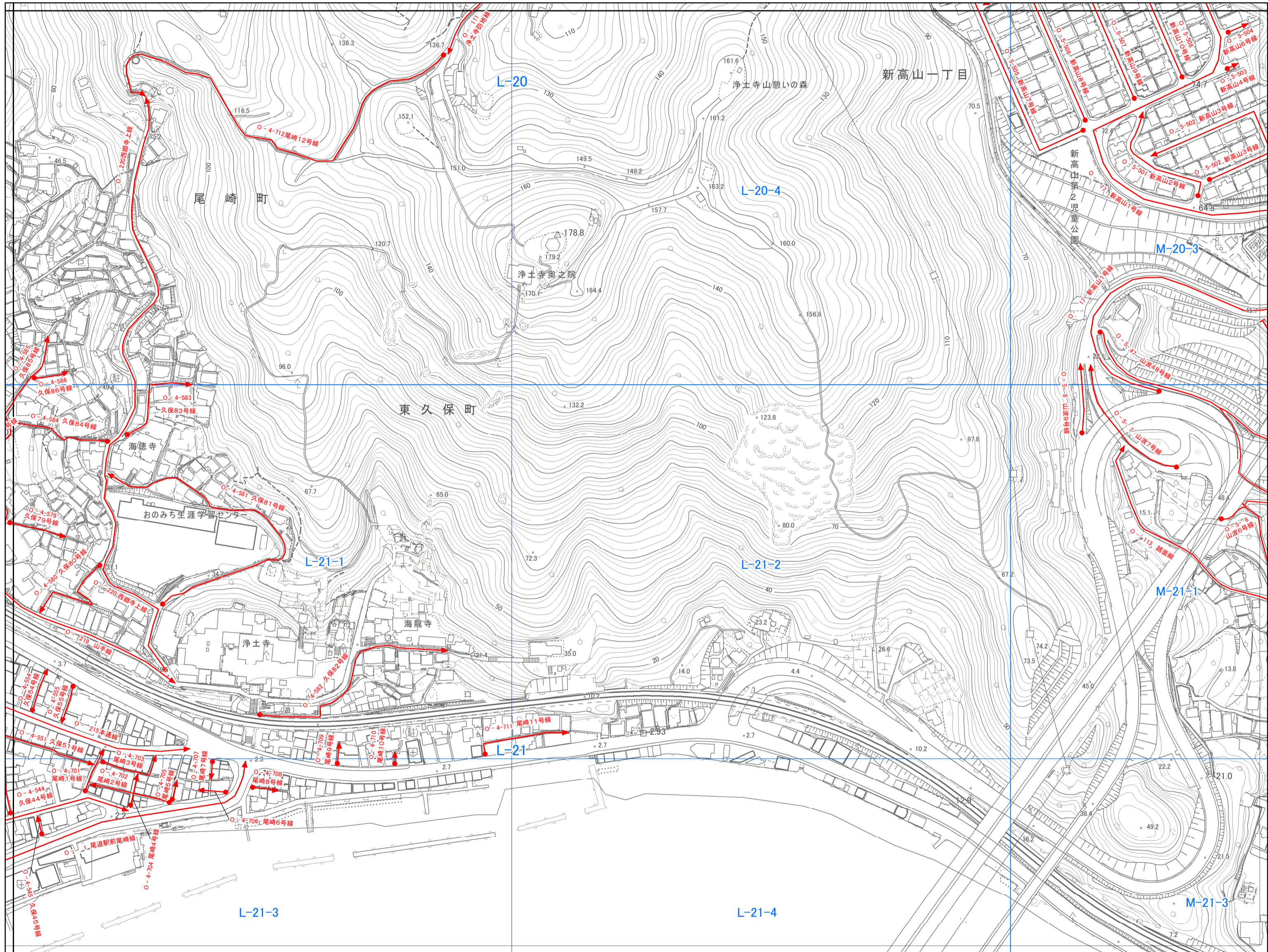


# 尾道市認定路線網図(本庁管轄)



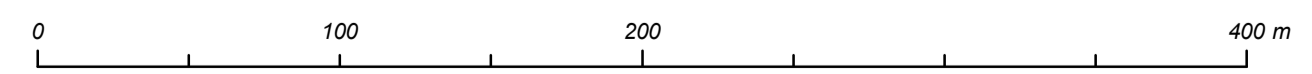
NO.33	NO.34
39-2	40-1
NO.39	NO.40
39-4	尾道本庁

認定路線

- 供用開始区間
- - - 未供用区間
- ⋯ 重用区間
- ⋯ 支所区域界

株式会社パスコ

尾道市



1:2,500