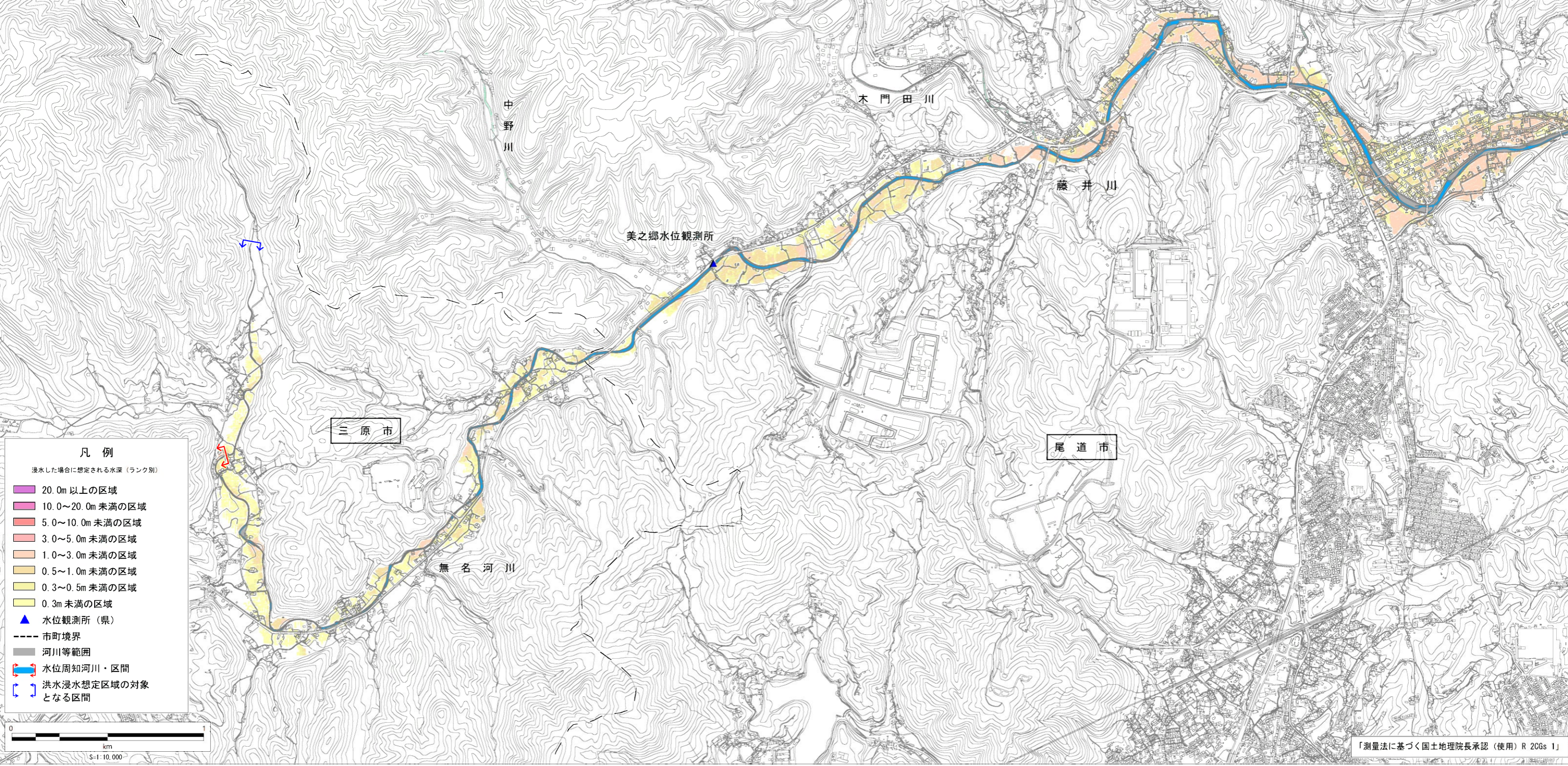


# 二級河川藤井川水系藤井川 洪水浸水想定区域図【計画規模降雨】(2/2)

## 位置図



1. 説明文
- (1) この図は、藤井川水系藤井川の水位周知区間及びその上流区間について、水防法の規定により計画規模降雨による洪水浸水想定区域、浸水した場合に想定される水深を表示した図面です。
  - (2) この洪水浸水想定区域図は、公表時点の藤井川の河道及び洪水調節施設の整備状況を勘案して、洪水防御に関する計画の基本となる年超過確率 1/50（毎年、1年間にその規模を超える洪水が発生する確率が 1/50（2.0%））の降雨に伴う洪水により藤井川が氾濫した場合の浸水の状況をシミュレーションにより予測したものです。
  - (3) なお、このシミュレーションの実施にあたっては、支川の決壊による氾濫、シミュレーションの前提となる降雨を超える規模の降雨、高潮及び内水による氾濫等を考慮していませんので、この浸水が想定される区域以外の区域においても浸水が発生する場合や想定される水深が実際の浸水深と異なる場合があります。
2. 基本事項等
- |                    |                                                                                                            |
|--------------------|------------------------------------------------------------------------------------------------------------|
| (1) 作成主体           | 広島県 東部建設事務所                                                                                                |
| (2) 公表年月日          | 令和 2 年 5 月 22 日                                                                                            |
| (3) 告示番号           | 広島県告示第 586 号                                                                                               |
| (4) 根拠法令           | 水防法（昭和 24 年法律第 193 号）14 条第 2 項                                                                             |
| (5) 対象となる水位周知河川・区間 | 藤井川水系藤井川<br>（実施区間）<br>左岸 三原市深町字加羅谷 10134 番地先から<br>福山市南今津町（海）まで<br>右岸 三原市深町字白畑 10210 番地先から<br>福山市高西町川尻（海）まで |
| (6) 指定の前提となる降雨     | 藤井川流域の 24 時間の総雨量 188mm                                                                                     |
| (7) 関係市町村          | 三原市、尾道市、福山市                                                                                                |



凡例

浸水した場合に想定される水深（ランク別）

- 20.0m 以上の区域
- 10.0~20.0m 未満の区域
- 5.0~10.0m 未満の区域
- 3.0~5.0m 未満の区域
- 1.0~3.0m 未満の区域
- 0.5~1.0m 未満の区域
- 0.3~0.5m 未満の区域
- 0.3m 未満の区域
- ▲ 水位観測所（県）
- 市町境界
- 河川等範囲
- 水位周知河川・区間
- 洪水浸水想定区域の対象となる区間

