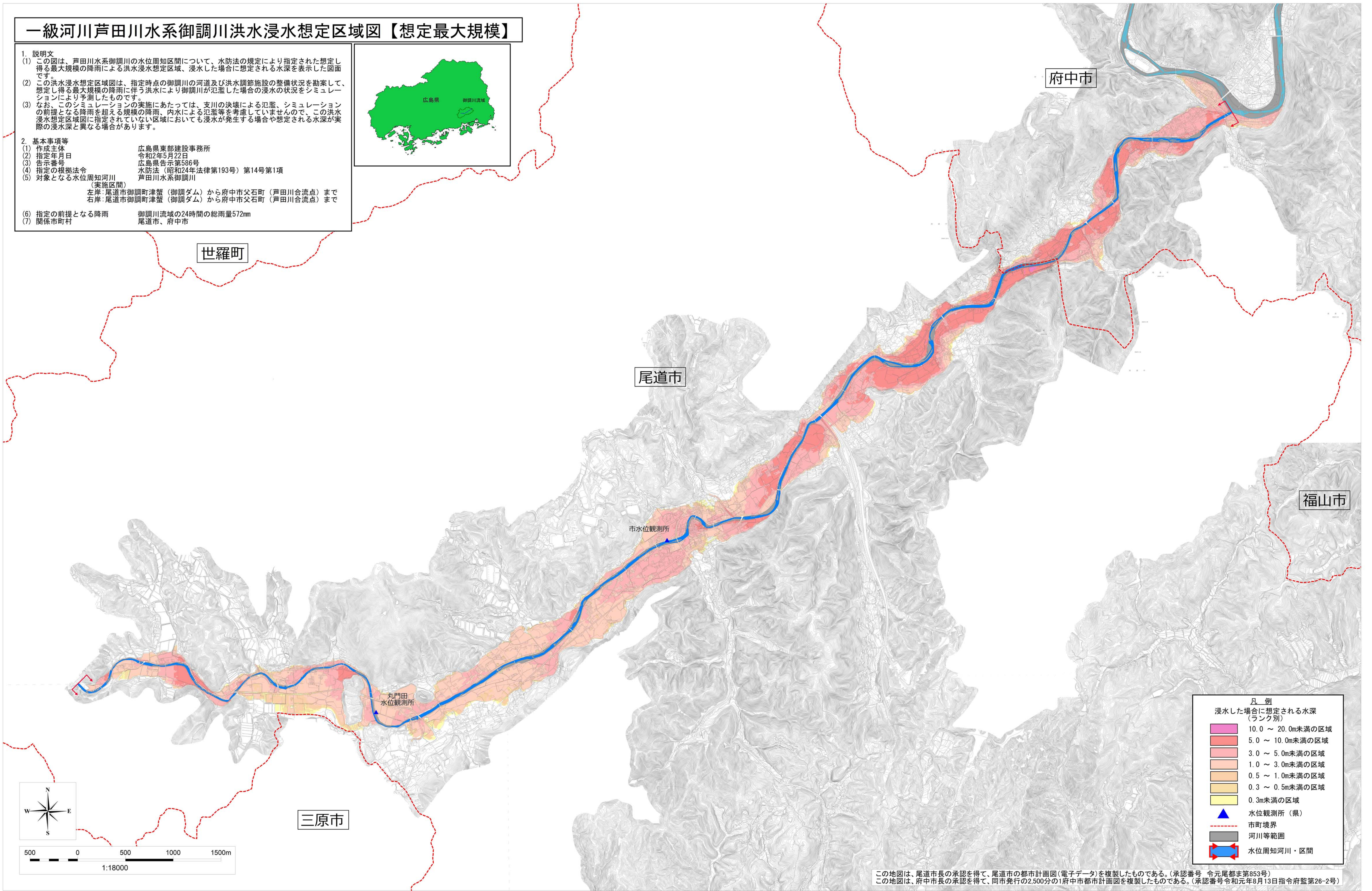


一級河川芦田川水系御調川洪水浸水想定区域図【想定最大規模】

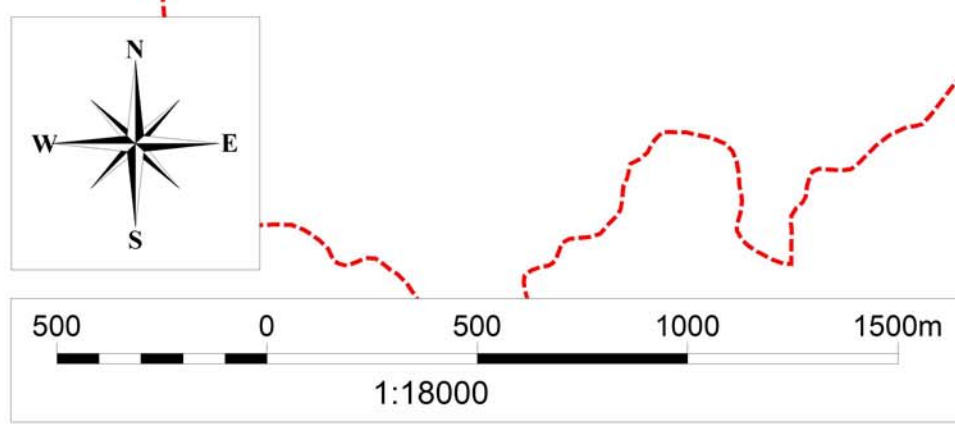
1. 説明文
- (1) この図は、芦田川水系御調川の水位周知区間について、水防法の規定により指定された想定し得る最大規模の降雨による洪水浸水想定区域、浸水した場合に想定される水深を表示した図面です。
 - (2) この洪水浸水想定区域図は、指定時点の御調川の河道及び洪水調節施設の整備状況を勘案して、想定し得る最大規模の降雨に伴う洪水により御調川が氾濫した場合の浸水の状況をシミュレーションにより予測したものです。
 - (3) なお、このシミュレーションの実施にあたっては、支川の決壊による氾濫、シミュレーションの前提となる降雨を超える規模の降雨、内水による氾濫等を考慮していませんので、この洪水浸水想定区域図に指定されていない区域においても浸水が発生する場合や想定される水深が実際の浸水深と異なる場合があります。
2. 基本事項等
- | | |
|---------------------------|--|
| (1) 作成主体 | 広島県東部建設事務所 |
| (2) 指定年月日 | 令和2年5月22日 |
| (3) 告示番号 | 広島県告示第586号 |
| (4) 指定の根拠法令 | 水防法（昭和24年法律第193号）第14号第1項 |
| (5) 対象となる水位周知河川
(実施区間) | 芦田川水系御調川
左岸：尾道市御調町津蟹（御調ダム）から府中市父石町（芦田川合流点）まで
右岸：尾道市御調町津蟹（御調ダム）から府中市父石町（芦田川合流点）まで |
| (6) 指定の前提となる降雨 | 御調川流域の24時間の総雨量572mm |
| (7) 関係市町村 | 尾道市、府中市 |



凡例

浸水した場合に想定される水深
(ランク別)

	10.0 ~ 20.0m未満の区域
	5.0 ~ 10.0m未満の区域
	3.0 ~ 5.0m未満の区域
	1.0 ~ 3.0m未満の区域
	0.5 ~ 1.0m未満の区域
	0.3 ~ 0.5m未満の区域
	0.3m未満の区域
	水位観測所（県）
	市町境界
	河川等範囲
	水位周知河川・区間



この地図は、尾道市長の承認を得て、尾道市の都市計画図（電子データ）を複製したものである。（承認番号 令元尾都第853号）
 この地図は、府中市長の承認を得て、同市発行の2,500分の1府中市都市計画図を複製したものである。（承認番号 令和元年8月13日指令府監第26-2号）